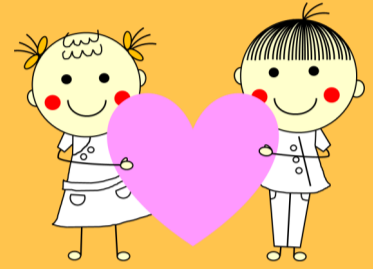


看護師になりたい！  
あなたの夢を応援します



イムスグループ  
新松戸中央総合病院

## 奨学金制度



新松戸中央総合病院では、看護学生の経済的負担を軽減し、安心・充実した学生生活が送れるように奨学金制度を設けています。

### 対象となる方

- ☑ 看護師養成施設に入学予定または在学中の学生
- ☑ 人物、学業、健康共に良好である者
- ☑ 卒業後に新松戸中央総合病院への入職を希望するもの

養成施設区分		貸与額	貸与期間(最大)	貸与同年数以上 当院で勤務した場合 <u>給付型奨学金</u> として <b>全額返済免除</b>
看護大学		<b>50,000 円</b> /月	4年	
看護短期大学			3年	
専門学校	3年過程		3年	
	2年過程		2年	
高等学校看護科5年一貫			5年	

※奨学金を借りていない人と給与に差がつくことはありません。

※4月～12月までの申込は、申込年度の4月まで遡って貸与を受けることができます。

