

各種団体の実施する行事への後援・協賛等実績一覧

H26. 3. 31

No.	行 事 名	主 催 者 等	開催時期	開催場所
1	第10回アジア太平洋タバコ対策会議	第10回アジア太平洋 タバコ対策会議	8月	千葉
2	第12回「国際助産師の日」	千葉県助産師会	5月	市川市
3	第25回NPO法人日本リハビリテーション看護学会学術大会	NPO法人日本リハビリ テーション看護学会	10月	千葉市
4	千葉県鍼灸マッサージ師会 県民公開講座	千葉県鍼灸マッサージ師会	9月	千葉市
5	愛の血液助け合い運動	千葉県	7月	千葉県
6	第16回日本腎不全看護学会学術集会・総会 第3回アジア腎不全看護シンポジウム	日本腎不全看護学会	11月	神奈川県
7	第14回生活習慣病予防治療フォーラム	NPO生活習慣病防止に 取り組む市民と医療者の会	6月	千葉市
8	千葉県リウマチ看護師勉強会	中外製薬株式会社	7月	千葉市
9	歯と口の健康週間	千葉県	6月	千葉県
10	リレー・フォー・ライフ・ジャパン2013ちば	同実行委員会	9月	八千代市
11	福祉のしごと就職フェア・i nちば	千葉県社会福祉協議会	7月	千葉市
12	千葉県医師会医学会第14回学術大会	千葉県医師会	11月	千葉市
13	看護師のための緩和ケア研修 ELNEC-J教育プログラム	千葉大学大学院看護学研究科	10月	千葉市
14	看護師のための緩和ケア研修 ELNEC-J教育プログラム	亀田総合病院	2月	鴨川市
15	高齢者の看取りについての研修会 ELNEC-JG教育プログラム	千葉大学大学院看護学研究科	8月	千葉市
16	健康づくり標語コンテスト	ちば県民保健予防財団	1月	千葉市
17	第20回ちば思春期研究会	同研究会	7月	千葉市
18	看護学部公開講座	千葉大学看護学部	10月	千葉市
19	第11回市民のための糖尿病教室	千葉県糖尿病協会	10月	成田市
20	東関東ストーマリハビリテーション講習会	同講習会	12月	木更津市
21	がん予防展・がん講演会	千葉県	9月	千葉市 八千代市
22	褥瘡アセスメントと局所ケアスキルアップセミナー	NPO 千葉医師研修支援ネットワーク	8月	千葉市
23	スマートケアステップアップセミナー	NPO 千葉医師研修支援ネットワーク	10月	千葉市
24	腎臓病を考える会	NPO千葉県腎臓病協議会	10月	千葉市
25	千葉県回復期リハビリテーション連携の会 第3回全県大会	同大会	9月	千葉市
26	千葉県栄養改善大会	同実行委員会	9月	千葉市
27	千葉市医師会市民公開講座	千葉市医師会	10月	千葉市
28	第18回日本在宅ケア学会学術集会	同学術集会	3月	東京都
29	第7回認知症メモリーウォーク・千葉	同実行委員会	10月	千葉市
30	リハビリテーション・ケア合同研究大会 千葉2013	同大会	11月	千葉市

No.	行 事 名	主 催 者 等	開催時期	開催場所
31	フォーラム「認知症新時代 いきいきと暮らすために ～医療・介護・地域の支え合い～」	NHK厚生文化事業団	10月	船橋市
32	在宅ケア研修会	千葉ヘルス財団	9月	千葉市
33	第17回千葉県学校保健学会	同学会	12月	東京都
34	糖尿病予防のための市民公開講演会	日本糖尿病財団	11月	千葉市
35	千葉県歯科衛生士大会	千葉県歯科衛生士会	11月	千葉市
36	第27回ヘルシー船橋フェア	同大会	1月	船橋市
37	健康づくり栄養講座	千葉県栄養士会	10月	千葉市
38	福祉人材就職面接会～介護就職デイ～	千葉公共職業安定所	11月	千葉市
39	ちば県民いい歯とお口の健康ウィーク	千葉県医師会	11月	千葉市
40	終末期医療等に関する高齢者向け啓発プログラム開発実施 事業に係る地域別公開講座及びシンポジウム	千葉県	9月～2月	千葉県
41	千葉県口腔保健大会	千葉県	11月	千葉市
42	第1回千葉県医療研究集会	千葉県医療労働組合連合会	10月	千葉市
43	千葉県看護学校研究発表会	千葉県看護学校協議会	11月	千葉市
44	第62回千葉県国民健康保険直営診療施設医療学会	千葉県国民健康保険 直営診療施設協会 ほか	11月	千葉市
45	第15回千葉県作業療法士学会	千葉県作業療法士会	3月	旭市
46	第7回ヘルスプロモーション国際シンポジウムinさくら	順天堂大学ヘルスプロモーション・ リサーチ・センター	11月	佐倉市
47	第19回千葉県理学療法士会学会一般公開講座	千葉県理学療法士会	2月	浦安市
48	在宅がん緩和ケアフォーラム	千葉県	2月	千葉市
49	第15回生活習慣病予防治療フォーラム	NPO 生活習慣病防止に 取り組む市民と医療者の会	2月	千葉市
50	がん予防展・講演会 in 茂原市	ちば県民予防財団	2月	茂原市
51	第3回千葉緩和医療学会学術大会	千葉緩和医療学会	3月	千葉市
52	「女性の週間」市民公開講座	千葉県産科婦人科医学会	3月	千葉市
53	第2回褥瘡アセスメントと局所ケアスキルアップセミナー	NPO 千葉医師研修 支援ネットワーク	2月	千葉市
54	相談支援研修全県大会	千葉県 相談支援事業連絡協議会	3月	千葉市
55	千葉県がんのリハビリテーション研修会	同実行委員会	3月	千葉市
56	リスクマネジメントセミナー	武田薬品工業株式会社	3月	千葉市
57	小児等在宅医療連携拠点事業「シンポジウム」及び 「ワールドカフェ」	千葉県 ほか	1月	木更津市 旭市
58	シミセイさわやか介護セミナー	千葉日報社	1月	千葉市
59	認知症シンポジウム 「多職種協働による地域支援体制の構築に向けて」	千葉県	3月	千葉市

名 誉 会 員

浅 野 花 子

澁 谷 禎 子

大 野 律 子

平成25年度 役員・委員名簿

公益社団法人千葉県看護協会理事・監事名簿

平成25年6月19日現在

役名	職種	任期	氏名	所属
会長	保	1	松永敏子	公益社団法人千葉県看護協会
副会長	助	2	石井邦子	千葉県立保健医療大学
副会長	看	1	石渡祥子	成田赤十字病院
専務理事	保	2	澤田いつ子	公益社団法人千葉県看護協会
常任理事	看	1	杉本龍子	公益社団法人千葉県看護協会
常任理事	看	1	星野恵美子	公益社団法人千葉県看護協会
(保)職能理事	保	2	中村知江	松戸健康福祉センター
(助)職能理事	助	2	橋野恭子	公益社団法人千葉県看護協会
(看)職能理事	看	1	寺口恵子	東邦大学医療センター佐倉病院
理事	保	1	大木信子	国保匝瑳市民病院
理事	看	1	平山真理子	聖隷佐倉市民病院
理事	保	2	福留浩子	在宅
理事	看	1	長谷川美穂	社会保険船橋中央病院
理事	看	1	泉山明美	訪問看護ステーションゆうこう
理事	准	1	村杉由美	公立長生病院
理事	看	2	大矢智子	千葉県こども病院
理事	保	2	小賀坂好子	帝京大学ちば総合医療センター
理事	助	2	増渕美恵子	日本医科大学千葉北総病院
理事	看	2	鈴木真奈美	医療法人社団誠馨会新東京クリニック分院
監事	—	2	清水延郎	在宅
監事	看	1	小川久子	社会医療法人社団さつき会袖ヶ浦さつき台病院
監事	看	2	石渕夏子	医療法人社団紺整会船橋整形外科病院

平成25年度 理事・監事事務分掌

平成25年6月19日現在

分掌事務	委員会名等	理事・監事	常勤役員
組織運営	総会	石井邦子	澤田いつ子
	理事会・業務運営会議	石渡祥子	
	施設等会員代表者会	長谷川美穂	
	会員増促進委員会	鈴木眞奈美	
	広報委員会	—	
職能委員会活動	推薦委員会	—	—
	保健師職能委員会	中村知江	松永敏子
	助産師職能委員会	橋野恭子	
看護師職能委員会	寺口恵子		
地区部会活動	千葉県地区部会	大矢智子	澤田いつ子
	市原地区部会	小賀坂好子	
	船橋地区部会	長谷川美穂	
	市川地区部会	泉山明美	
	松戸地区部会	鈴木眞奈美	
	東葛地区部会	福留浩子	
	印旛地区部会	増渕美恵子	
	利根地区部会	大木信子	
	山武地区部会	平山眞理子	
	長夷地区部会	杉本龍子	
	君津地区部会	星野恵美子	
	安房地区部会	—	
全県対応	村杉由美		
看護の資質の向上に関すること 生涯教育に関すること 看護研究学会に関すること	教育委員会	大矢智子 増渕美恵子	杉本龍子
人材の定着・確保に関すること 定着・確保に関すること 医療看護安全対策に関すること	労働環境改善委員会 医療安全委員会	平山眞理子 小賀坂好子	星野恵美子
訪問看護の推進に関すること		泉山明美	星野恵美子
健康・福祉の増進に関すること 保健知識の普及に関すること 災害救護対策に関すること		福留浩子 大木信子	杉本龍子 澤田いつ子
調査研究・看護制度に関すること		—	澤田いつ子
ちば訪問看護ステーションに関すること		—	
(公社)日本看護協会関係	法人会 国際交流(ICN等) その他	石井邦子 石渡祥子	松永敏子
	全国職能委員長会	中村知江 橋野恭子 寺口恵子	松永敏子
監査	財産・理事・職員の 業務執行状況の監査	清水延郎 小川久子 石渕夏子	澤田いつ子

職 能 委 員 会

(平成25年6月19日現在)

保健師職能委員会 (7名)

氏名	職種	役職	任期	所 属	電 話	郵便番号	所 在 地
中村 知江	保	委員長	2	松戸健康福祉センター	047-361-2121	271-8562	松戸市小根本7 合同庁舎内
島村 美恵子	保	委員	1	佐倉市役所高齢者福祉課 介護認定班	043-484-1771	285-8501	佐倉市海隣寺町97
土屋 裕子	保	委員	1	横芝光町役場 健康管理課	0479-82-3400	289-1732	山武郡横芝光町栗山1076
小島 玲子	保	委員	1	安房健康福祉センター	0470-22-4511	294-0045	館山市北条1093-1
塚田 真澄	保	委員	2	市原健康福祉センター	0436-21-6391	290-0056	市原市五井1309
河野 享子	保	委員	2	千葉県健康福祉部 健康づくり支援課	043-223-2405	260-8667	千葉市中央区市場町1-1 本庁舎11階
市川 滋子	保	委員	2	印旛健康福祉センター	043-483-1134	285-8520	佐倉市籾木仲田町8-1

助産師職能委員会 (7名)

氏名	職種	役職	任期	所 属	電 話	郵便番号	所 在 地
橋野 恭子	助	委員長	2	公益社団法人 千葉県看護協会	043-245-1744	261-0002	千葉市美浜区新港249-4
鈴木 とく子	助	委員	2	社会保険船橋中央病院	047-433-2111	273-8556	船橋市海神6-13-10
林 ひろみ	助	委員	2	千葉県立保健医療大学	043-296-2000	261-0014	千葉市美浜区若葉2-10-1
古畑 幸子	助	委員	1	総合病院国保旭中央病院	0479-63-8111	289-2511	旭市イ1326
前田 広美	助	委員	1	医療法人鉄蕉会 亀田総合病院	04-7092-2211	296-8602	鴨川市東町929
小鹿 原泉	助	委員	2	千葉市立海浜病院	043-277-7711	261-0012	千葉市美浜区磯辺3-31-1
根岸 暢子	助	委員	2	社会医療法人社団木下会 千葉西総合病院	047-384-8111	270-2251	松戸市金ヶ作107-1

看護師職能委員会 (12名)

氏名	職種	役職	任期	所 属	電 話	郵便番号	所 在 地
寺口 恵子	看	委員長	1	東邦大学医療センター 佐倉病 院	043-462-8811	285-8741	佐倉市下志津564-1
徳重 敬子	看	委員	2	社会福祉法人聖隷福祉事業団 聖隷佐倉市民病院	043-486-1151	285-8765	佐倉市江原台2-36-2
岩船 久子	看	委員	2	社会福祉法人恩賜財団済生会 千葉県済生会習志野病院	047-473-1281	275-8580	習志野市泉町1-1-1
長島 恭子	看	委員	1	千葉県循環器病センター	0436-88-3111	290-0512	市原市鶴舞575
小林 美紀	准	委員	2	医療法人社団保健会 谷津保健病 院	047-451-6000	275-0026	習志野市谷津4-6-16
菅野 章子	看	委員	1	松戸市立福祉医療センター 東松戸病 院	047-391-5500	270-2222	松戸市高塚新田123-13
山崎 潤子	看	委員	1	緑が丘訪問看護ステーション	043-298-9616	263-0054	千葉市稲毛区宮野木町 1752-15
河田 好美	看	委員	1	東京慈恵会医科大学附属 柏病 院	04-7164-1111	277-8567	柏市柏下163-1
増田 由美子	看	委員	2	地方独立行政法人 さんむ医療センター	0475-82-2521	289-1326	山武市成東167
川端 心	看	委員	2	介護老人保健施設 ロータスケアセンター	047-439-6011	273-0047	船橋市藤原5-23-1
伊藤 かづ子	看	委員	2	千葉社会保険老人保健施設 サンビュールちば	043-268-1022	260-0801	千葉市中央区仁戸名町682
谷中 嘉子	看	委員	2	特別養護老人ホーム 松葉園	04-7128-0111	270-0237	野田市中里43-3

推 薦 委 員 会

(7名)

氏 名	職種	役 職	任期	所 属	電 話	郵便番号	所 在 地
宮 本 幸 枝	保	委 員	1	習志野健康福祉センター	047-475-5153	275-0012	習志野市本大久保5-7-14
中 村 初 音	看	委 員	1	医療法人社団青嶺会院 松戸整形外科病院	047-344-3171	271-0043	松戸市旭町1-161
鈴 木 栄 子	看	委 員	1	千葉県立東金病院	0475-54-1531	283-8588	東金市台方1229
石 川 清 美	看	委 員	1	(独) 国立国際医療研究センター 国 府 台 病 院	047-372-3501	272-8516	市川市国府台1-7-1
日 暮 奈 緒 美	助	委 員	1	千葉市立青葉病院	043-227-1131	260-0852	千葉市中央区青葉町 1273-2
岸 部 友 美	保	委 員	1	自動車事故対策機構 千葉療護センター	043-277-0061	261-0012	千葉市美浜区磯辺3-30-1
遠 山 美 智 子	看	委 員	1	国保直営総合病院 君 津 中 央 病 院	0438-36-1071	292-8535	木更津市桜井1010

常 任 委 員 会

(平成25年6月19日現在)

教育委員会 (10名)

(任期 平成26年6月30日)

氏 名	所 属	電 話	郵便番号	所 在 地
飯 塚 恵 子	千葉大学医学部附属病院	043-222-7171	260-8677	千葉市中央区亥鼻1-8-1
四 宮 一 二 三	千葉社会保険病院	043-261-2211	260-8710	千葉市中央区仁戸名町682
荒 木 暁 子	千葉県千葉リハビリテーションセンター	043-291-1831	266-0005	千葉市緑区誉田町1-45-2
矢 越 恭 子	市川市介護老人保健施設ゆうゆう	047-320-7111	272-0802	市川市柏井町4-229-4
権 平 くみ子	千葉県訪問看護ステーション連絡協議会	043-245-6688	261-0002	千葉市美浜区新港249-4
大 矢 智 子	千葉県こども病院	043-292-2111	266-0007	千葉市緑区辺田町579-1
増 淵 美 恵 子	日本医科大学千葉北総病院	0476-99-1111	270-1694	印西市鎌苅1715
榎 本 麻 里	千葉県立保健医療大学	043-296-2000	261-0014	千葉市美浜区若葉2-10-1
大 西 淳 子	社会保険看護研修センター	047-495-7700	273-8566	船橋市海神町西1-1042-2
蒲 原 みどり	千葉県健康福祉部医療整備課 医師・看護師確保推進室	043-223-3885	260-8667	千葉市中央区市場町1-1

労働環境改善委員会 (10名)

(任期 平成26年6月30日)

氏 名	所 属	電 話	郵便番号	所 在 地
嶋 村 有 子	医療法人思誠会 勝田台病院	047-482-3020	276-0024	八千代市勝田622-2
竹 末 孝 子	財団法人復光会 介護老人保健施設 やすらぎ	047-426-5715	273-0001	船橋市市場3-3-1
茅 野 香 子	千葉県循環器病センター	0436-88-3111	290-0512	市原市鶴舞575
山 田 みどり	公益社団法人千葉県看護協会	043-247-6371	261-0002	千葉市美浜区新港249-10
平 山 眞 理 子	社会福祉法人聖隷福祉事業団 聖隷佐倉市民病院	043-486-1151	285-8765	佐倉市江原台2-36-2
吉 田 千 文	聖路加看護大学	03-5550-2285	104-0045	東京都中央区築地3-8-5
蒲 島 竜 也	LMC 社 労 士 事 務 所	043-242-5677	260-0021	千葉市中央区新宿町1-8-11
伊 藤 恵 美	財団法人日産厚生会 佐倉厚生園	043-484-2161	285-0025	佐倉市鑄木町320
氏 原 強	千葉県循環器病センター	0436-88-3111	290-0512	市原市鶴舞575
山 添 充 代	千葉県健康福祉部医療整備課 医師・看護師確保推進室	043-223-3885	260-8667	千葉市中央区市場町1-1

医療安全委員会 (7名)

(任期 平成26年6月30日)

氏 名	所 属	電 話	郵便番号	所 在 地
箭 内 博 子	千葉大学医学部附属病院	043-222-7171	260-8677	千葉市中央区亥鼻1-8-1
小 谷 美 千 子	柏市立柏病院	04-7134-2000	277-0825	柏市布施1-3
高 橋 静 子	医療法人鉄蕉会 亀田総合病院	04-7092-2211	296-8602	鴨川市東町929
小 賀 坂 好 子	帝京大学ちば総合医療センター	0436-62-1211	299-0111	市原市姉崎3426-3
龍 野 一 郎	東邦大学医療センター 佐倉病院	043-462-8811	285-8741	佐倉市下志津564-1
小 安 勝	船橋市立医療センター	047-438-3321	273-8588	船橋市金杉1-21-1
早 川 直 樹	千葉県健康福祉部医療整備課 医師・看護師確保推進室	043-223-3879	260-8667	千葉市中央区市場町1-1

※ 審議内容に応じて随時任命

広報委員会（6名）

（任期 平成26年6月30日）

氏名	所属	電話	郵便番号	所在地
久保ひろみ	千葉市立海浜病院	043-277-7711	261-0012	千葉市美浜区磯辺3-31-1
伊藤かづ子	千葉社会保険老人保健施設 サンビュールちば	043-268-1022	260-0801	千葉市中央区仁戸名町682
岡崎恵利	国保松戸市立病院	047-363-2171	271-8511	松戸市上本郷4005
白井正枝	社会保険船橋中央病院	047-433-2111	273-8556	船橋市海神6-13-10
佐藤朗子	帝京大学ちば総合医療センター	0436-62-1211	299-0111	市原市姉崎3426-3
鈴木眞奈美	新東京クリニック分院	047-366-7000	271-0077	松戸市根本473-1

※ 審議内容に応じて随時任命

会員増促進委員会（9名）

（任期 平成26年6月30日）

氏名	所属	電話	郵便番号	所在地
岡村忍	公益社団法人地域医療振興協会 東京ベイ・浦安市川医療センター	047-351-3101	279-0001	浦安市当代島3-4-32
今関栄子	医療法人柏葉会 柏戸病院	043-227-8366	260-8656	千葉市中央区長洲2-21-8
中島恵美子	医療法人社団誠馨会 総泉病院	043-237-5001	265-0073	千葉市若葉区更科町2592
峯由紀子	財団法人復光会 総武病院	047-422-2171	273-8540	船橋市市場3-3-1
藤澤里子	千葉中央看護専門学校	043-268-1861	260-0842	千葉市中央区南町1-5-18
菅公子	千葉市花見川保健福祉センター 健康課	043-275-6295	262-8510	千葉市花見川区瑞穂1-1
橋野恭子	公益社団法人千葉県看護協会	043-245-1744	261-0002	千葉市美浜区新港249-4
長谷川美穂	社会保険船橋中央病院	047-433-2111	273-8556	船橋市海神6-13-10
村杉由美	公立長生病院	0475-34-2121	299-4192	茂原市本納2777

特 別 委 員 会

千葉県ナースセンター運営委員会（12名）

氏 名	所 属
井 上 雄 元	千 葉 県 医 師 会
鈴 木 紀 彰	国保直営総合病院君津中央病院
竹 内 美 佐 子	袖ヶ浦さつき台病院
権 平 くみ子	千葉県訪問看護ステーション 連絡協議会
石 井 邦 子	千葉県立保健医療大学
齊 藤 未 利 子	国立病院機構千葉医療センター 附属千葉看護学校
早 川 直 樹	千葉県健康福祉部医療整備課 医師・看護師確保推進室
安 田 国 士	千葉県教育庁教育振興部 指導課教育課程室
山 本 政 好	千葉県労働局職業安定部職業安定課
松 永 敏 子	公益社団法人 千葉県看護協会
平 山 眞 理 子	聖 隷 佐 倉 市 民 病 院
石 井 崇 子	千葉県救急医療センター

千葉県看護師等就業協力員部会（15名）

氏 名	所 属
石 井 崇 子	千葉県救急医療センター
小 賀 坂 好 子	帝京大学ちば総合医療センター
山 寄 住 江	東京女子医科大学附属 八千代医療センター
渡 邊 一 枝	順天堂大学医学部附属浦安病院
佐々木 悦 子	千 葉 西 総 合 病 院
小 谷 美 千 子	柏 市 立 柏 病 院
伊 藤 恵 美	佐 倉 厚 生 園
村 山 敦 子	国 保 多 古 中 央 病 院
金 澤 美 智 子	東 陽 病 院
倉 津 与 之 美	医療法人社団正朋会 宍倉病院
村 田 泉	国保直営君津中央病院 大佐和分院
丸 山 祝 子	医療法人鉄蕉会 亀田総合病院
松 本 望	千葉県商工労働部課 雇用労働課
早 川 直 樹	千葉県健康福祉部医療整備課 医師・看護師確保推進室
星 野 恵 美 子	公益社団法人 千葉県看護協会

認定看護管理者制度教育課程運営委員会（9名）

氏 名	所 属
吉 田 千 文	聖 路 加 看 護 大 学
青 木 きよ子	順天堂大学医療看護学部
野 地 有 子	千葉大学大学院看護学研究科 附属看護実践研究指導センター
瀧 野 孝 子	東京歯科大学市川総合病院
石 渡 祥 子	成 田 赤 十 字 病 院
拜 原 優 子	東邦大学佐倉看護専門学校
蒲 原 みどり	千葉県健康福祉部医療整備課 医師・看護師確保推進室
杉 本 龍 子	公益社団法人 千葉県看護協会
橋 野 恭 子	公益社団法人 千葉県看護協会

地区部会役員

地区部会 役員名	千				葉		
	任期	職種	氏名	所属	電話	郵便番号	所在地
地区部会長	2	看	石井 崇子	千葉県救急医療センター	043-279-2211	261-0012	千葉市美浜区磯辺3-32-1
副地区部会長	2	看	千代田 操子	千葉市立海浜病院	043-277-7711	261-0012	千葉市美浜区磯辺3-31-1
	1	看	丸山 恭子	独立行政法人放射線医学総合研究所 重粒子医学センター病院	043-206-3306	263-8555	千葉市稲毛区六川4-9-1
書記	2	看	鈴木 節子	独立行政法人国立病院機構 千葉医療センター	043-251-5311	260-8606	千葉市中央区椿森4-1-2
会計	1	看	小島 恭子	社会医療法人社団千葉県勤労者 医療協会千葉健生病院	043-272-1211	262-0032	千葉市花見川区幕張町5-392-4
幹事	1	看	市原 京子	千葉社会保険病院	043-261-2211	260-8710	千葉市中央区仁戸名町682
幹事	2	看	中村 勢津子	千葉医療センター附属 千葉看護学校	043-251-6669	260-0042	千葉市中央区椿森4-2-1
幹事	1	看	宮原 沙織	医療法人柏葉会 柏戸病院	043-227-8366	260-8656	千葉市中央区長洲2-21-8
幹事	2	看	岸部 友美	自動車事故対策機構 千葉療護センター	043-277-0061	261-0012	千葉市美浜区磯辺3-30-1

地区部会 役員名	市				原		
	任期	職種	氏名	所属	電話	郵便番号	所在地
地区部会長	2	保	小賀坂 好子	帝京大学ちば総合医療センター	0436-62-1211	299-0111	市原市姉崎3426-3
副地区部会長	2	看	青田 孝子	独立行政法人労働者健康福祉機構 千葉労災病院	0436-74-1111	290-0003	市原市辰巳台東2-16
書記	2	看	宮崎 恵子	千葉県循環器病センター	0436-88-3111	290-0512	市原市鶴舞575
会計	2	看	神山 敦子	独立行政法人労働者健康福祉機構 千葉労災病院	0436-74-1111	290-0003	市原市辰巳台東2-16
幹事	1	看	前田 幸子	医療法人 鎗田病院	0436-21-1655	290-0056	市原市五井899
幹事	2	看	葦山 仁美	医療法人 鎗田病院	0436-21-1655	290-0056	市原市五井899
幹事	1	保	湯浅 智子	市原市保健センター	0436-23-1187	290-8502	市原市更級5-1-27
幹事	2	看	斉藤 恵子	帝京大学ちば総合医療センター	0436-62-1211	299-0111	市原市姉崎3426-3

地区部会 役員名	船				橋		
	任期	職種	氏名	所属	電話	郵便番号	所在地
地区部会長	1	看	山 壽 住 江	東京女子医科大学附属 八千代医療センター	047-450-6000	276-8524	八千代市大和田新田477-96
副地区部会長	1	看	金田 ひとみ	社会福祉法人恩賜財団済生会 千葉県済生会習志野病院	047-473-1281	275-8580	習志野市泉町1-1-1
書記	2	保	出井 美知子	習志野健康福祉センター	047-475-5153	275-0012	習志野市本大久保5-7-14
会計	1	看	鶴崎 美優希	医療法人社団保健会 谷津保健病院	047-451-6000	275-0026	習志野市谷津4-6-16
幹事	2	看	伊東 都	医療法人社団誠馨会 セコムメディック病院	047-457-9900	274-0053	船橋市豊富町696-1
幹事	2	看	内匠 伊佐子	船橋市立医療センター	047-438-3321	273-8588	船橋市金杉1-21-1
幹事	1	看	滝口 恵子	社会保険船橋中央病院	047-433-2111	273-8556	船橋市海神6-13-10

地区部会 役員名	市			川			
	任期	職種	氏名	所属	電話	郵便番号	所在地
地区部会長	2	看	渡邊一枝	順天堂大学医学部附属 浦安病院	047-353-3111	279-0021	浦安市富岡2-1-1
副地区部会長	2	看	小畑美紀子	公益財団法人化学療法研究会 化学療法研究所附属病院	047-375-1111	272-0827	市川市国府台6-1-14
書記	2	看	恩田京子	医療法人友康会 行徳中央病院	047-307-8321	272-0135	市川市日之出17-16
会計	2	看	阿部由花	市川市リハビリテーション病院	047-320-7111	272-0802	市川市柏井町4-229-4
幹事	2	看	羽角小百合	公益社団法人地域医療振興協会 東京ベイ・浦安市川医療センター	047-351-3101	279-0001	浦安市当代島3-4-32
幹事	1	看	布施照美	医療法人社団嵐川 大野中央病院	047-374-0011	272-0821	市川市下貝塚3-20-3
幹事	1	看	柴田滋子	了徳寺大学 健康科学部看護学科	047-382-2111	279-8567	浦安市明海5-8-1
幹事	2	看	井口多香子	医療法人社団康栄会 浦安病院	047-353-8411	279-0002	浦安市北栄4-1-18

地区部会 役員名	松			戸			
	任期	職種	氏名	所属	電話	郵便番号	所在地
地区部会長	1	看	佐々木悦子	社会医療法人社団木下会 千葉西総合病院	047-384-8111	270-2251	松戸市金ヶ作107-1
副地区部会長	1	看	宮本祐子	国保松戸市立病院	047-363-2171	271-8511	松戸市上本郷4005
書記	1	看	辰澤智恵	社会医療法人社団木下会 千葉西総合病院	047-384-8111	270-2251	松戸市金ヶ作107-1
会計	2	看	小市里香	I M S グループ 新松戸中央総合病院	047-345-1111	270-0034	松戸市新松戸1-380
幹事	1	看	池田あけみ	医療法人社団ときわ会 常盤平中央病院	047-387-4121	270-2261	松戸市常盤平6-1-8
幹事	2	看	大沼順子	松戸市立病院附属 看護専門学校	047-367-4444	271-0064	松戸市上本郷4182
幹事	1	保	久保田米子	松戸市子ども部 子ども家庭相談課	047-366-5180	271-0072	松戸市竹ヶ花74-3
幹事	2	看	神尚子	日本大学 松戸歯学部付属病院	047-360-9587	271-8587	松戸市栄町西2-870-1

地区部会 役員名	東			葛			
	任期	職種	氏名	所属	電話	郵便番号	所在地
地区部会長	1	看	小谷美千子	公益財団法人柏市医療公社 柏市立柏病院	04-7134-2000	277-0825	柏市布施1-3
副地区部会長	2	看	石井久美子	医療法人社団協友会 柏厚生総合病院	04-7145-1111	277-8551	柏市篠籠田617
書記	1	看	奥村芳江	柏市立介護老人保健施設 はみんぐ	04-7134-0660	277-0825	柏市布施1-3
会計	2	保	浅野美穂子	柏市役所人事課	04-7167-1285	277-8505	柏市柏5-10-1
幹事	2	看	川和田博美	東京慈恵会医科大学 附属柏病院	04-7164-1111	277-8567	柏市柏下163-1
幹事	1	看	内田てる美	医療法人財団東京勤労者医療会 東葛病院	04-7159-1011	270-0174	流山市下花輪409
幹事	2	看	沼尻睦子	医療法人社団聖和会 天王台消化器病院	04-7185-1199	270-1176	我孫子市柴崎台1-18-38
幹事	2	看	岩永信子	医療法人社団聖仁会 我孫子聖仁会病院	04-7181-1100	270-1177	我孫子市柴崎1300

地区部会 役員名	印			旛			
	任期	職種	氏名	所属	電話	郵便番号	所在地
地区部会長	1	看	伊藤 恵美	財団法人日産厚生会 佐倉厚生会園	043-484-2161	285-0025	佐倉市籾木町320
副地区部会長	1	看	内田 菊江	成田赤十字病院	0476-22-2311	286-8523	成田市飯田町90-1
書記	1	看	京谷 みよ子	東邦大学医療センター 佐倉病院	043-462-8811	285-8741	佐倉市下志津564-1
会計	1	看	丸山 美穂子	日本医科大学 千葉北総病院	0476-99-1111	270-1694	印西市鎌苅1715
幹事	1	看	瀬瀬 真砂美	医療法人社団愛信会 佐倉中央病院	043-486-1311	285-0014	佐倉市栄町20-4
幹事	1	看	大木 順子	医療法人三矢会 八街総合病院	043-443-7311	289-1115	八街市八街ほ137-1
幹事	2	看	石村 和美	社会福祉法人聖隷福祉事業団 聖隷佐倉市民病院	043-486-1151	285-8765	佐倉市江原台2-36-2
幹事	1	保	山本 智美	印旛健康福祉センター	043-483-1134	285-8520	佐倉市籾木仲田町8-1

地区部会 役員名	利			根			
	任期	職種	氏名	所属	電話	郵便番号	所在地
地区部会長	2	看	村山 敦子	国保多古中央病院	0479-76-2211	289-2241	香取郡多古町多古388-1
副地区部会長	2	看	加藤 早苗	医療法人積仁会 島田総合病院	0479-22-5401	288-0053	銚子市東町5-3
書記	2	看	井中文 恵	国保小見川総合病院	0478-82-3161	289-0332	香取市南原地新田438
会計	2	看	鈴木 玉子	医療法人社団明芳会 佐原中央病院	0478-55-1113	287-0001	香取市佐原口2121-1
幹事	1	看	五木田 奈留美	総合病院国保旭中央病院	0479-63-8111	289-2511	旭市イ1326
幹事	2	看	飯笹 和子	東庄町国民健康保険 東庄病院	0478-86-1177	289-0612	香取郡東庄町石出2692-15
幹事	1	保	宇崎 めぐみ	香取健康福祉センター	0478-52-9161	287-0001	香取市佐原口2127
幹事	2	看	白山 昌江	千葉県立佐原病院	0478-54-1231	287-0003	香取市佐原イ2285

地区部会 役員名	山			武			
	任期	職種	氏名	所属	電話	郵便番号	所在地
地区部会長	1	看	金澤 美智子	東陽病院	0479-84-1335	289-1727	山武郡横芝光町宮川12100
副地区部会長	1	看	岩澤 紀子	地方独立行政法人 さんむ医療センター	0475-82-2521	289-1326	山武市成東167
書記	2	保	杉浦 理沙	芝山町保健センター	0479-77-1891	289-1624	山武郡芝山町小池980
会計	1	看	末高 美代子	東金九十九里地域医療センター 東千葉メディカルセンター	0475-50-1254	283-8511	東金市東岩崎1-1 東金市役所内
幹事	2	保	吉水 雅子	山武健康福祉センター	0475-54-0611	283-0802	東金市東金907-1
幹事	2	看	長嶺 正光	医療法人静和会 浅井病院	0475-58-5000	283-8650	東金市家徳38-1
幹事	2	看	高知尾 好美	医療法人社団慈優会 九十九里病院	0475-76-8282	283-0104	山武郡九十九里町片貝2700
幹事	1	看	濱手 和子	千葉県立東金病院	0475-54-1531	283-8588	東金市台方1229

地区部会 役員名	長			夷			
	任期	職種	氏名	所属	電話	郵便番号	所在地
地区部会長	2	看	倉津 与之美	医療法人社団正朋会 穴倉病院	0475-24-2171	297-0029	茂原市高師687
副地区部会長	2	看	宮嶋 里美	医療法人SHIODA 塩田病院	0470-73-1221	299-5235	勝浦市出水1221
書記	2	看	鈴木 真由美	いすみ医療センター	0470-86-2311	298-0123	いすみ市苅谷1177
会計	2	看	平野 すみ代	鈴木神経科病院	0475-22-2211	297-0029	茂原市高師82
幹事	2	看	米良 祐子	公立長生病院	0475-34-2121	299-4192	茂原市本納2777
幹事	2	看	岡澤 美知	介護老人保健施設 沢の里	0475-43-1222	299-4423	長生郡睦沢町大上1150
幹事	1	看	小田桐 信子	医療法人社団東光会 茂原中央病院	0475-24-1191	297-0035	茂原市下永吉796
幹事	2	看	岩崎 和子	医療法人社団聖光会 聖光会病院	0475-35-5151	297-0216	長生郡長柄町立鳥745-1

地区部会 役員名	君			津			
	任期	職種	氏名	所属	電話	郵便番号	所在地
地区部会長	2	看	村田 泉	君津中央病院 大佐和分院	0439-65-1251	293-0036	富津市千種新田710
副地区部会長	2	看	齋藤 みち子	国保直営総合病院 君津中央病院	0438-36-1071	292-8535	木更津市桜井1010
書記	2	看	松本 秀吉	社会医療法人社団さつき会 袖ヶ浦さつき台病院	0438-62-1113	299-0246	袖ヶ浦市長浦駅前5-21
会計	2	保	岡本 恵子	君津健康福祉センター	0438-22-3744	292-0832	木更津市新田3-4-34
幹事	2	看	羽藤 順子	医療法人菘仁会 菘原病院	0438-22-5111	292-0056	木更津市木更津1-1-36
幹事	1	助	中机 えり子	君津中央病院附属看護学校	0438-36-1071	292-8535	木更津市桜井1010
幹事	2	看	加藤 久美子	医療法人新都市医療研究会君津会 玄々堂君津病院	0439-52-2366	299-1144	君津市東坂田4-7-20
幹事	2	看	戸田 順子	医療法人社団養真会 上総記念病院	0438-22-7111	292-0832	木更津市新田1-11-25

地区部会 役員名	安			房			
	任期	職種	氏名	所属	電話	郵便番号	所在地
地区部会長	2	助	丸山 祝子	医療法人鉄蕉会 亀田総合病院	04-7092-2211	296-8602	鴨川市東町929
副地区部会長	2	看	関口 友子	医療法人光洋会 三芳病院	0470-36-2311	294-0822	南房総市本織47
書記	2	看	桜井 美春	社会福祉法人太陽会 安房地域医療センター	0470-25-5111	294-0014	館山市山本1155
会計	2	看	堺 真智子	南房総市立富山国保病院	0470-58-0301	299-2204	南房総市平久里中1410-1
幹事	2	看	山崎 美佐子	学校法人鉄蕉館 亀田医療技術専門学校	04-7099-1205	296-0041	鴨川市東町1343-2
幹事	2	看	橋野 みゆき	医療法人三紫会 小田病院	04-7092-1128	296-0001	鴨川市横渚880
幹事	1	看	小宮 孝子	訪問看護ステーション そよかぜ	0470-40-1411	295-0021	南房総市千倉町平館640-1
幹事	1	保	田中和 代	鴨川市福祉総合相談センター	04-7093-7111	296-0033	鴨川市八色887-1

平成25年度 地区・職能別入会状況・入会率

	保健師			助産師			看護師			准看護師			合計		
	※1就業数	※2入会数	※3入会率%	就業数	入会数	入会率	就業数	入会数	入会率	就業数	入会数	入会率	就業数	入会数	入会率
千葉	313	82	26.2%	247	140	56.7%	7,527	4,646	61.7%	1,446	156	10.8%	9,533	5,024	52.7%
市原	79	79	100.0%	53	36	67.9%	1,631	1,114	68.3%	442	86	19.5%	2,205	1,315	59.6%
船橋	296	96	32.4%	242	142	58.7%	5,692	3,127	54.9%	1,473	121	8.2%	7,703	3,486	45.3%
市川	142	7	4.9%	114	67	58.8%	3,054	2,027	66.4%	584	68	11.6%	3,894	2,169	55.7%
松戸	101	24	23.8%	109	61	56.0%	2,415	1,397	57.8%	636	93	14.6%	3,261	1,575	48.3%
東葛	295	60	20.3%	136	55	40.4%	4,629	2,421	52.3%	1,576	188	11.9%	6,636	2,724	41.0%
印旛	215	43	20.0%	115	78	67.8%	3,948	2,525	64.0%	1,083	85	7.8%	5,361	2,731	50.9%
利根	108	20	18.5%	43	32	74.4%	1,886	1,371	72.7%	919	131	14.3%	2,956	1,554	52.6%
山武	75	29	38.7%	16	9	56.3%	730	358	49.0%	435	41	9.4%	1,256	437	34.8%
長夷	111	12	10.8%	28	17	60.7%	815	429	52.6%	863	164	19.0%	1,817	622	34.2%
君津	103	26	25.2%	43	23	53.5%	1,656	1,165	70.4%	968	170	17.6%	2,770	1,384	50.0%
安房	70	31	44.3%	61	41	67.2%	1,450	932	64.3%	575	110	19.1%	2,156	1,114	51.7%
総計	1,908	509	26.7%	1,207	701	58.1%	35,433	21,512	60.7%	11,000	1,413	12.8%	49,548	24,135	48.7%

※1 就業者数は平成24年12月31日現在

※2 入会数は平成26年3月31日現在

※3 入会率は就業数に対する入会者の割合

年度別会員数

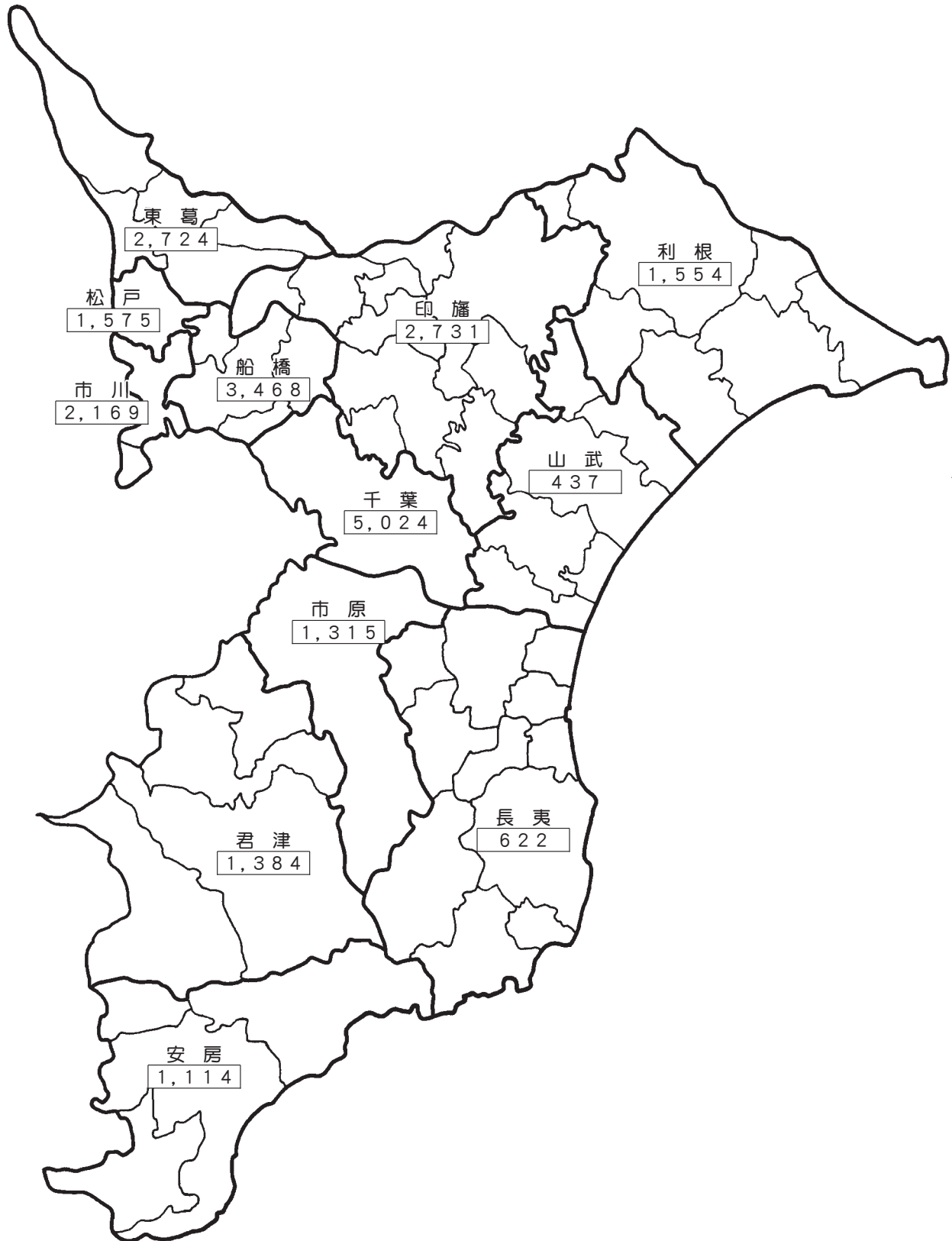
平成26年3月31日現在

年度	会員総数	保健師		助産師	看護師		准看護師		新入会員
		女	男		女	男	女	男	
昭和57年	4,647								
58	5,788	504		193	3,766		1,325		1,170
59	6,169	471		212	4,172		1,314		1,287
60	6,446	504		235	4,378		1,329		1,174
61	6,752	517		238	4,632		1,365		1,106
62	7,219	538		285	4,920		1,476		1,146
63	8,002	561		313	5,585		1,543		1,527
平成元年	8,393	554		331	5,959		1,549		1,403
2	8,533	566		355	6,144		1,468		1,250
3	8,782	591		376	6,381		1,434		1,320
4	9,196	610		387	6,730		1,469		1,518
5	9,777	635		414	7,305		1,423		1,608
6	10,632	665		451	7,932	131	1,422	31	1,869
7	11,473	670		478	8,683	135	1,477	30	1,832
8	12,268	685		501	9,342	151	1,557	32	1,803
9	13,126	710	1	514	10,096	173	1,599	33	1,911
10	14,044	730	2	521	10,965	192	1,602	32	1,980
11	14,643	739	4	517	11,590	210	1,548	35	2,006
12	15,190	701	5	530	12,114	249	1,558	33	2,001
13	15,990	669	4	547	12,785	280	1,659	46	2,000
14	16,748	657	4	544	13,331	345	1,814	53	1,591
15	17,816	655	6	561	14,221	441	1,882	50	2,457
16	18,924	664	10	591	15,059	507	2,025	68	2,677
17	19,388	649	11	604	15,557	577	1,926	64	2,232
18	19,467	613	14	584	15,727	636	1,819	74	2,052
19	20,173	619	20	635	16,404	687	1,730	78	2,307
20	20,790	593	23	660	16,916	801	1,729	68	2,495
21	21,446	552	27	628	17,510	933	1,728	68	2,438
22	22,075	528	33	648	18,123	1,064	1,606	73	2,386
23	22,730	513	26	672	18,701	1,208	1,546	64	2,437
24	23,241	522	22	662	19,129	1,334	1,422	69	2,382
25	24,135	489	20	701	20,038	1,474	1,345	68	2,616

(注) 昭和57年は年度途中の設立のため詳細不明
 平成21年度は他県より入会の65名を含む
 平成22年度は他県より入会の60名を含む
 平成23年度は他県より入会の98名を含む
 平成24年度は他県より入会の81名を含む
 平成25年度は他県より入会の76名を含む

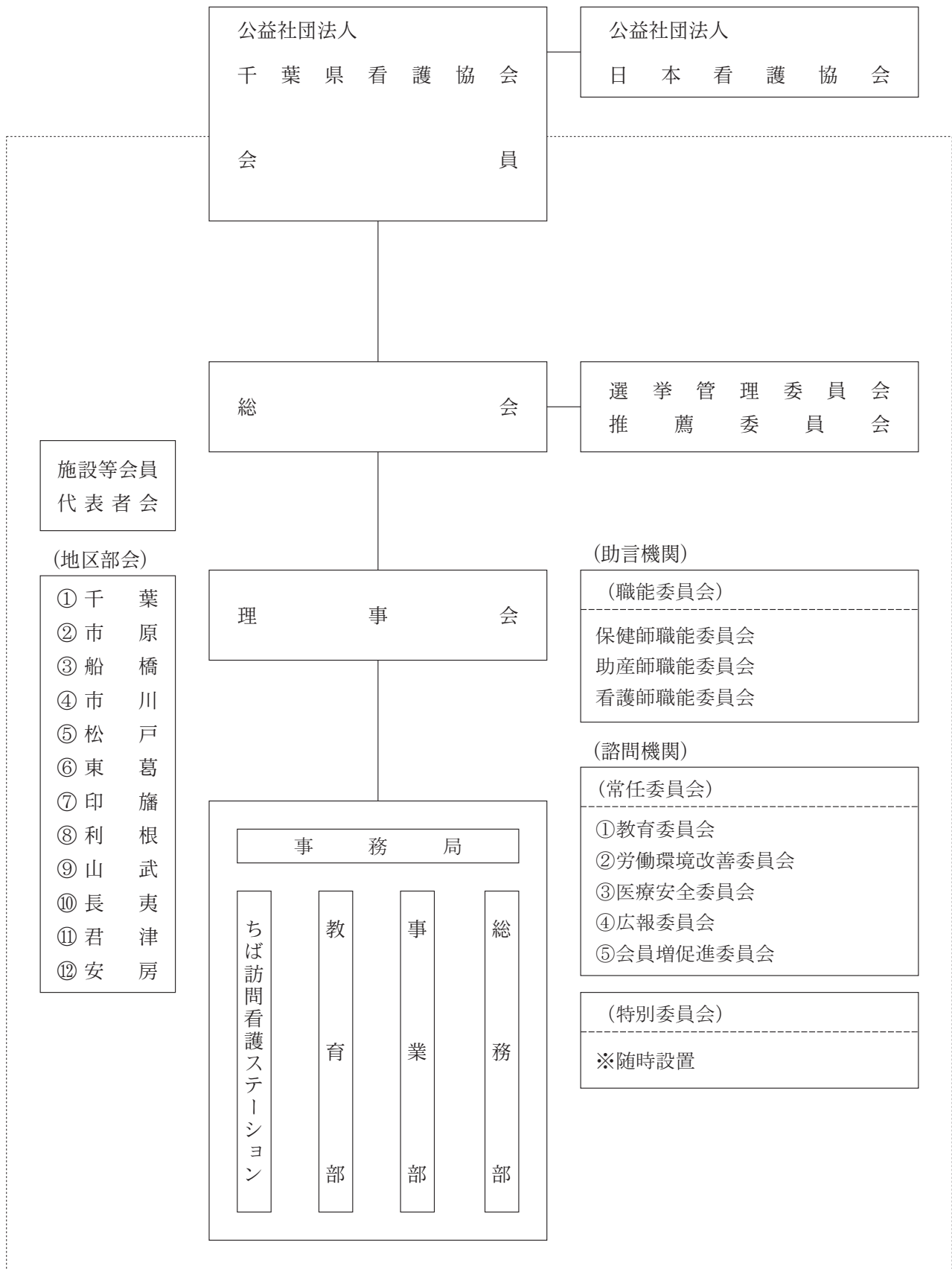
地区部会・地区ブロック区分図

※数字は各地区部会の会員数 24,135名 (H26. 3.31 現在)



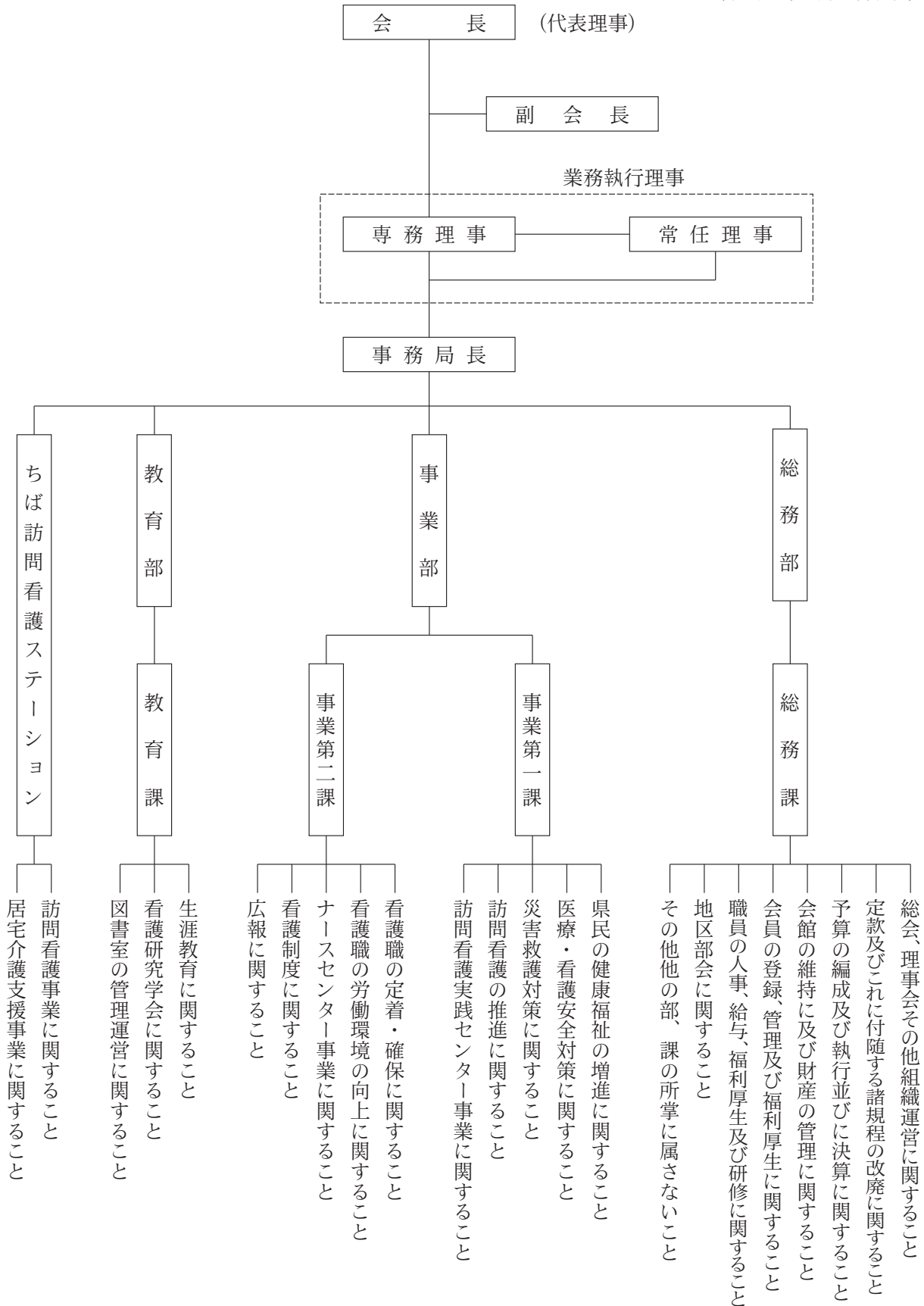
公益社団法人 千葉県看護協会 組織機構図

(平成26年4月1日現在)



公益社団法人 千葉県看護協会組織運営図

(平成26年4月1日現在)



公益社団法人千葉県看護協会 業務体制

(平成26年4月1日現在)

会 長 松永 敏子

専務理事 澤田いつ子 総括・法人の組織運営に関すること
(総務、人事、監査、職能委員会、地区部会、日本看護協会・行政機関等との調整、国際交際)

看護制度に関すること、ちば訪問看護ステーションに関すること

常任理事 杉本 龍子 看護の質の向上に関すること

県民の健康・福祉の増進に関すること

常任理事 星野恵美子 看護師等の人材定着・確保に関すること

訪問看護の推進に関すること

総 務 部

事務局長(1名) 岩井 好則(事・嘱託)

総務課(7名) 総務課長事務取扱 岩井 好則(兼務)

係長 羽鳥 実(事・嘱託)

主任 荒木 俊行(事)

主任 湯浅 尚吾(事)

有川 理恵(事) 二宮 千彰(事) 松田 範子(事・非常勤)

事 業 部

事業第一課(7名) 課長 伊藤喜久夫(事・嘱託)

主任 保坂 和子(技)

仲邑三恵子(事) 小関ちはる(事) 西牧奈津恵(技) 鈴木 朋子(技)

吉川由美子(事・非常勤)

事業第二課(6名) 課長 椎名 忠則(事・嘱託)

主任 田口 三奈(事)

川上 和代(技) 西岡 智恵(事)

山田みどり(技・嘱託・非常勤)(WLB推進アドバイザー)

伊藤 佑子(事・非常勤)

教 育 部(1名) 部長 橋野 恭子(技・嘱託)

教育課(7名) 齋藤 千秋(技・嘱託・参与) 松山 千夏(事) 飛田野由理恵(事)

齋藤奈津子(事) 藤井 佳子(技) 藤崎由紀子(技・嘱託・非常勤・研修)

小林 美治(技・嘱託・非常勤・研修コーディネーター)

ちば訪問看護ステーション(16名)

所長 権平くみ子(技)

係長 鈴木 薫(技)

主任 池田 幸(技)

豊田 智生(技) 川口あゆみ(技) 田中 智美(技) 岡山 裕子(技)

能川 琴子(技) 石井 裕子(技) 虻川 良子(技・柏サテライト)

高橋 由美(技・柏サテライト) 山野内裕子(技・非常勤)

笹木早登美(技・非常勤) 畑 澄代(技・非常勤)

木下 稲美(技・非常勤) 甲斐 敬子(事・嘱託)

合計 職員44名 常勤34名(嘱託7名) 非常勤10名(嘱託3名)

看護者の倫理綱領

2003年 日本看護協会

前文

人々は、人間としての尊厳を維持し、健康で幸福であることを願っている。看護は、このような人間の普遍的なニーズに応え、人々の健康な生活の実現に貢献することを使命としている。

看護は、あらゆる年代の個人、家族、集団、地域社会を対象とし、健康の保持増進、疾病の予防、健康の回復、苦痛の緩和を行い、生涯を通してその最期まで、その人らしく生を全うできるように援助を行うことを目的としている。

看護者は、看護職の免許によって看護を実践する権限を与えられた者であり、その社会的な責務を果たすため、看護の実践にあたっては、人々の生きる権利、尊厳を保つ権利、敬意のこもった看護を受ける権利、平等な看護を受ける権利などの人権を尊重することが求められる。

日本看護協会の『看護者の倫理綱領』は、病院、地域、学校、教育・研究機関、行政機関など、あらゆる場で実践を行う看護者を対象とした行動指針であり、自己の実践を振り返る際の基盤を提供するものである。また、看護の実践について専門職として引き受ける責任の範囲を、社会に対して明示するものである。

条文

1. 看護者は、人間の生命、人間としての尊厳及び権利を尊重する。
2. 看護者は、国籍、人種・民族、宗教、信条、年齢、性別及び性的指向、社会的地位、経済的状态、ライフスタイル、健康問題の性質にかかわらず、対象となる人々に平等に看護を提供する。
3. 看護者は、対象となる人々との間に信頼関係を築き、その信頼関係に基づいて看護を提供する。
4. 看護者は、人々の知る権利及び自己決定の権利を尊重し、その権利を擁護する。
5. 看護者は、守秘義務を遵守し、個人情報の保護に努めるとともに、これを他者と共有する場合は適切な判断のもとに行う。
6. 看護者は、対象となる人々への看護が阻害されているときや危険にさらされているときは、人々を保護し安全を確保する。
7. 看護者は、自己の責任と能力を的確に認識し、実施した看護について個人としての責任をもつ。
8. 看護者は、常に、個人の責任として継続学習による能力の維持・開発に努める。
9. 看護者は、他の看護者及び保健医療福祉関係者とともに協働して看護を提供する。
10. 看護者は、より質の高い看護を行うために、看護実践、看護管理、看護教育、看護研究の望ましい基準を設定し、実施する。
11. 看護者は、研究や実践を通して、専門的知識・技術の創造と開発に努め、看護学の発展に寄与する。
12. 看護者は、より質の高い看護を行うために、看護者自身の心身の健康の保持増進に努める。
13. 看護者は、社会の人々の信頼を得るように、個人としての品行を常に高く維持する。
14. 看護者は、人々がよりよい健康を獲得していくために、環境の問題について社会と責任を共有する。
15. 看護者は、専門職組織を通じて、看護の質を高めるための制度の確立に参画し、よりよい社会づくりに貢献する。