

事業項目	実施項目	実施内容
1 研修会の開催	第1回研修会テーマ 認知症を学び地域で支えよう 講師：東葛病院付属診療所 所長 戸倉 直美 氏	日 時：8/20 (水) 14：00～15：30 場 所：ウエルネス柏 参加者：68名
	第2回研修会テーマ 地域包括ケアシステムを活用した、病院と地域における看護職のあり方を考える 講師：柏市役所福祉政策課長 松本 直樹 氏 講師：柏市役所福祉政策課主査 梅宮 千穂 氏 講師：北柏訪問看護ステーション所長 石原 昌子 氏	日 時：10/8 (水) 14：00～16：00 場 所：柏地域医療連携センター 研修室 参加者：68名
	第3回研修会テーマ 地域包括ケアシステムを活用した、病院と地域における看護職のあり方を考える 2 講師：東京大学医学部附属病院 老年病科特任助教 吉江 悟 氏	日 時：2/5 (木) 15：30～17：00 場 所：柏地域医療連携センター 研修室 参加者：61名
2 地域のニーズに応える事業	看護の日	実施日：5/17 (土) 10：00～14：00 場 所：道の駅 しょうなん 参加者：484名
	まちの保健室（常設型） 毎月第2（土） 時間 10：00～14：00	実施日：7/12 9/13 11/8 1/10 3/14 場 所：道の駅 しょうなん 参加者：799名
	進路相談等	日 時：11/8 (土) 10：00～13：30 場 所：道の駅 しょうなん 参加者：女子高校生 1名 パンフレットでの説明
3 組織の強化と 会員増の促進	役員会（計6回）	日 時：5/17 7/12 9/13 11/8 1/10 3/14 場 所：道の駅 しょうなん
4 地区内会員に対する 連絡調整	第1回連絡会	日 時：8/20 (水) 15：45～16：45 場 所：ウエルネス柏 4F研修会 参加数：16施設 16名
	第2回連絡会	日 時：2/5 (木) 14：30～15：20 場 所：柏地域医療連携センター 研修室 参加数：16施設 16名
5 その他、地区部会活動	合同就職説明会、看護技術研修会	日 時：6/5 (木) 10：30～15：00 場 所：アミュゼ柏 来場者：19名 施設参加：11施設 役員11名
	関係団体との活動	・新型インフルエンザ体制整備等 ・柏市医療懇談会 ・東葛北部地域保健医療連携会議
<p>総 括</p> <p>まちの保健室事業において役員の負担軽減を考慮し、協力員増員し多少効果を上げている。研修においては、国の目指す方向性を視野に、医療と介護、病院と地域が互いに役割を理解するため講義形式とグループワークを実施している。研修会終了後看看連携への関心度が高くなるよう交流会を行う。今後も事例をもちより連携のポイントを学ぶとともに会員増にも繋げていきたい。</p>		
<p>今後の取り組み(残された課題)</p> <p>まちの保健室事業において機器を活用することにより、効率的に出来ないか、検討する必要がある。研修内容は、今後も病院と訪問看護職等地域資源との連携を深める研修方向で実施する予定。地区役員は持ち回りでやってきているが、役員を引き受けることには、課題もあり交渉に難渋する。</p>		

事業項目	実施項目	実施内容
1 研修会の開催	第1回研修会 テーマ：治療が難しくなった患者家族支援 講師：小澤竹俊氏	日時：6/28（土）13：00～16：30 場所：佐倉厚生園病院庭園記念館 参加者：109名
	第2回研修会 テーマ：脳卒中後のうつ症状 講師：木村真人氏	日時：11/25（火）14：00～16：00 場所：佐倉厚生園病院庭園記念館 参加者：52名
2 地域のニーズに応える事業	看護の日	日時：5/17（土）13：00～16：00 場所：ボンベルタ成田店 参加者：233名
	まちの保健室（常設型） 毎月第2（日） 時間 13：30～16：30	6/8 7/13 8/10 9/14 11/9 12/14 1/11 2/8 場所：ボンベルタ成田店 参加者：1,941名
	まちの保健室（イベント型） イベント名：成田市健康・福祉まつり 時間 9：00～16：00	実施日：10/19（日） 場所：成田市保健福祉館 参加者：513名
	進路相談等	日時：5/17（土）13：00～16：00 場所：ボンベルタ成田店(看護の日) 参加者：1名
3 組織の強化と 会員増の促進	役員会（計8回）	4/18 5/29 6/27 7/30 10/10 11/14 12/5 2/13 場所：公益財団法人 日産厚生会 佐倉厚生園病院
4 地区内会員に対する 連絡調整	第1回連絡会	日時：6/27（金）15：30～16：50 場所：公益財団法人 日産厚生会 佐倉厚生園病院 参加数：12施設 12名
	第2回連絡会	日時：11/14（金）15：00～16：30 場所：公益財団法人 日産厚生会 佐倉厚生園病院 参加数：6施設 6名
5 その他、地区部会活動 地域公開研修	東邦大学佐倉病院  日本医科大学千葉北総病院  成田赤十字病院《看護倫理》 聖隷佐倉市民病院《対人援助2年目・褥瘡》 佐倉厚生園病院《看護補助者向け排泄ケア》	新人研修 9/26フィジカルアセスメント基礎編1名 卒後教育研修看護過程A 6/9 7/24 9/17 1名 摂食嚥下5/21 3名 血糖パターンマネジメント（6/19 6/20）1名 感染管理Ⅰ 7/3 4名 がん化学 7/30 4名 感染管理Ⅱ 10/16 3名（ペイン10/23 1名・10/24 1名） 感染Ⅲ 11/13 1名 感染管理Ⅳ1/22 2名 6/18基礎編8名 9/12応用編4名 6/6 2年目対人2名 10/23新人褥瘡ケア1名 基礎編7/19 9名 1/31実技編 4名
総括 地域公開研修を今後も続けて行きたいと思う		
今後の取り組み(残された課題) 連絡会を土曜日の午後等を実施し参加施設を増やし地域交流を図っていききたい		

事業項目	実施項目	実施内容
1 研修会の開催	第1回研修会 テーマ：新人看護職員交流会 講師：金丸満里子・長 正史 氏	日 時：7/25（金）13：30～17：00 場 所：旭中央病院 研修棟5階大講堂 参加者：37名
	第2回研修会 テーマ：認知症ケア 講師：村田 純子 氏	日 時：9/26（金）13：30～16：00 場 所：旭中央病院 しおさいホール 参加者：105名
	第3回研修会 テーマ：退院支援と地域連携 講師：吉田 千文 氏	日 時：11/28（金）13：30～16：00 場 所：旭中央病院 研修棟5階大講堂 参加者：77名
2 地域のニーズに応える事業	看護の日	日 時：5/17（土）11：00～15：00 場 所：イオンモール銚子 参加者：約1,033名
	まちの保健室（常設型） 毎月第2もしくは第3（土） 時 間 10：00～15：00	実施日：6/14 7/19 9/20 10/18 11/15 12/20 場 所：ふれあいパーク・水の郷さわら 多古あじさい館 参加者：621名
3 組織の強化と会員増の促進	役員会（計8回）	日 時：4/25 5/17 6/27 7/25 9/26 11/28 1/22 2/27 場 所：旭中央病院・千葉科学大学・匝瑳ふれあいセンター
4 地区内会員に対する 連絡調整	第1回連絡会	日 時：6/27（金）15：00～16：30 場 所：旭中央病院付属看護専門学校5階中講堂 参加数：13施設 22名
	第2回連絡会	日 時：2/27（金）15：00～16：30 場 所：千葉科学大学 参加数：20施設 25名
5 その他、地区部会活動	看護技術研修・合同就職説明会	日 時：1/22（木）9：30～13：00 場 所：匝瑳ふれあいセンター 参加者：11名
<p>総 括</p> <p>3回の研修会については参加者も多く盛況であった。高齢者を対象に日頃の業務で悩んでいることに示唆を得ることができた研修会を計画できたことが、よかったと思われる。</p> <p>まちの保健室は道の駅で実施しているが、場所によっては参加人数に差がでてしまう。今後、開催場所の検討が必要かもしれない。今年度は合同就職説明会を実施した。急な開催だったが11名の方が参加し、10施設担当者が出ていた次年度も継続して、取り組む必要があると思われる。</p>		
<p>今後の取り組み(残された課題)</p> <p>まちの保健室は開催場所の検討・合同就職説明会の継続開催・地域のニーズにあった研修会の実施</p>		

事業項目	実施項目	実施内容
1 研修会の開催	第1回研修会 テーマ：①さんむ医療センターの緩和ケア ②N95マスクフィットテスト 講師：①広瀬真紀子②(株)コーケン 田中氏	日 時：10/4 (土) 13:30～16:00 場 所：東千葉メディカルセンター 参加者：55名
	第2回研修会 テーマ：看護師のためのメンタルケア 講師：小関辰美 氏	日 時：1/24 (土) 13:30～15:30 場 所：浅井病院 参加者：36名
2 地域のニーズに応える事業	看護の日	日 時：5/17 (土) 10:00～14:00 場 所：東金サンピア センターコート 参加者：520名
	まちの保健室（常設型） 毎月 第3もしくは第4（土） 時間 14:00～16:00	実施日：6/28 7/19 8/16 10/18 12/20 1/17 2/21 場 所：東金サンピア 2階スカイコート 参加者：188名
	まちの保健室（イベント型） イベント名：救急フェア山武2014 時間 13:00～15:00	実施日：9/7（日） 場 所：みのりの郷 東金 参加者：131名
	まちの保健室（イベント型） イベント名：城西国際大学学校祭 時間 10:00～16:00	実施日：11/1（土） 場 所：城西国際大学看護学部N棟 参加者：340名
3 組織の強化と 会員増の促進	役員会（計6回）	日 時：4/10 5/15 6/12 9/11 11/13 2/12 場 所：山武健康福祉センター 3階会議室
4 地区内会員に対する 連絡調整	第1回連絡会	日 時：6/12（木）15:00～16:30 場 所：山武健康福祉センター 3階会議室 参加数：13施設 13名
	第2回連絡会	日 時：2/12（木）15:00～16:30 場 所：山武健康福祉センター 3階会議室 参加数：11施設 11名
5 その他、地区部会活動	合同就職説明会・看護技術講習会	日 時：2/26（木）13:30～15:30 場所：城西国際大学看護学部 N棟 参加施設：8施設 13名
<p>総 括</p> <ul style="list-style-type: none"> <li>・イベントでの「まちの保健室」等があり、常設型を1日少なくしたが特に支障は無かった。会員数が少ないこともあるが役員の負担も大きい。役員の中で分かれてイベント参加したことで負担軽減も出来たと思う。</li> <li>・「救急の日」「看護の日」のイベントに救急隊と看護協会とがお互い参加することで、地域の連携が 取れたのではないかなと思う。</li> <li>・当地区で2回目となる今年度の合同就職説明会はNHKの取材を受け、良いアピールになったのではないのでしょうか。</li> </ul>		
<p>今後の取り組み(残された課題)</p> <ul style="list-style-type: none"> <li>・相変わらずの看護師不足が続いているが、潜在看護師の掘り起しで少しでも看護師の充足が図れるよう努力していきたい。また、協会会員増を目指すため協会のアピールをする。そのためには、役員の負担軽減が必要と思う。</li> </ul>		

事業項目	実施項目	実施内容
1 研修会の開催	第1回研修会 テーマ：認知症を学ぼう 講師：神澤由佳 氏	日 時：7/17 (木) 13:30～17:00 場 所：睦沢町農村環境改善センター 参加者：56名
	第2回研修会 テーマ：救急看護研修会Part1フィジカルアセスメントの基本 講師：小林英貴・清水博和 氏	日 時：1/22 (木) 13:30～17:00 場 所：睦沢町農村環境改善センター 参加者：57名
2 地域のニーズに応える事業	看護の日	日 時：5/17 (土) 12:30～15:00 場 所：茂原ショッピングプラザ「アスモ」 1階センターコート 参加者：446名
	まちの保健室（常設型） 毎月第4（土） 時 間 11:00～15:00	実施日：4/26 7/26 9/27 10/25 11/22 場 所：茂原ショッピングセンター「アスモ」 2階エレベーター前 参加者：96名
	まちの保健室（イベント型） イベント名：アスモ夏祭り 時 間 12:00～16:00	日 時：8/23 (土) 12:00～16:00 場 所：茂原ショッピングプラザ「アスモ」屋外 参加者：31名
	まちの保健室（イベント型） イベント名：がん予防展inいすみ市 時 間 14:00～16:00	実施日：10/4 (土) 場 所：岬ふれあい会館 参加者：40名
	まちの保健室（イベント型） イベント名：アスモ桜まつり 時 間 11:00～15:00	実施日：3/28 (土) 場 所：茂原ショッピングプラザ「アスモ」 1階センターコート 参加者：5名
3 組織の強化と 会員増の促進	役員会（計7回）	日 時：4/10 6/26 7/17 8/29 10/16 1/22 2/19 場 所：睦沢町農村環境改善センター
4 地区内会員に対する 連絡調整	第1回連絡会	日 時：6/26 (木) 15:00～17:00 場 所：公立長生病院 参加数：16施設 16名
	第2回連絡会	日 時：2/19 (木) 15:00～17:00 場 所：公立長生病院 参加数：16施設 16名
5 その他、地区部会活動	・白子町高校総体ソフトテニス救護	日 時：7/27～8/2 場 所：白子町ソフトテニスコート
	・食育フェスタ（栄養士会主催）	日 時：10/26 (日) 場 所：茂原ショッピングプラザ「アスモ」 健康相談、血圧測定、骨密度測定
<p>総 括 地域からのイベント時の救護依頼などもあり、今後地域のニーズにどれだけ合わせられるか考え、活動していく必要があると思います。 救急看護の研修は毎年希望者が多く、出来るだけ多くの人が研修できるように同じ講義を2日間に分けたと考えています。</p>		
<p>今後の取り組み(残された課題) 役員をやる人が年々減っていく中で会員が手軽に入ってこれる役員の環境作りも必要かと思っています。</p>		

事業項目	実施項目	実施内容
1 研修会の開催	第1回研修会 テーマ：BLS研修 講師：中村美幸氏	日時：7/25（金）14：00～16：00 場所：君津中央病院4階講堂 参加者：43名
	第2回研修会 テーマ：病棟でできるちょこっとリハ 講師：竹内正人氏 藤田さやか氏	日時：11/21（金）14：00～16：00 場所：君津中央病院4階講堂 参加者：37名
	第3回研修会 テーマ：看護研究発表会 講師：齊藤みち子氏	日時：2/13（金）13：30～15：30 場所：君津中央病院4階講堂 参加者：53名
2 地域のニーズに応える事業	看護の日	日時：5/17（土）10：00～15：00 場所：イオンタウン木更津朝日 参加者：631名
	まちの保健室（常設型） 毎月第3（土） 時間 13：00～16：00	実施日：6/21、7/19、8/16、9/20、11/15、12/20、1/17 場所：イオンタウン木更津朝日 参加者：232名
	まちの保健室（イベント型） イベント名：君津市健康と福祉のふれあいまつり 時間 9：35 ～ 15：00	実施日：10/18（土） 場所：君津健康福祉センター 参加者：817名
	アクアラインマラソン救護班	日時：10/19（日） 場所：アクアラインマラソンコース 参加者：15名
3 組織の強化と 会員増の促進	役員会（計6回）	日時：4/17、6/26、9/12、12/18、1/22、2/27 場所：君津中央病院4階講堂、2階会議室
4 地区内会員に対する 連絡調整	第1回連絡会 ミニレクチャー 講師 メンリッケ 灰田啓介 氏 「排泄ケアの改善、患者さんの夜間安眠と業務改善」	日時：6/26（木）15：00～16：30 場所：君津中央病院4階講堂 参加数：10施設 10名
	第2回連絡会 ミニレクチャー 講師 君津健康福祉センター三田君江 氏 「君津保健所におけるエボラ出血熱疑似患者発生時の対応」	日時：1/22（木）14：30～16：00 場所：君津中央病院4階講堂 参加数：13施設 13名
5 その他、地区部会活動	—	—
<p>総括</p> <p>3回の研修会を開催するが、非会員の参加も多い。小規模の施設では定期的に研修を開催することがないので、地区で開催することは効果的である。特にBLS研修は基本であるにも関わらず、経験したことがない看護師がいる。看護研究発表ではまとめた症例発表を聞くことで、自施設の看護に役立てることができるという反応があった。研修に参加することで、自施設の課題を見出し各施設の看護の向上につながればよいと思う。</p>		
<p>今後の取り組み(残された課題)</p> <p>常設型まちの保健室は開催場所イオンの出店店舗が変わったため集客が少ない。市役所の一部が移転するため、平日で開催することで集客を期待する。5月の看護の日は会場を変えて開催するため集客数が予想できない。</p>		

事業項目	実施項目	実施内容
1 研修会の開催	第1回研修会 テーマ：医療事故の経験から伝えたいこと 講師：高山詩穂 氏	日 時：6/28（土）13：30～16：00 場 所：亀田医療技術専門学校 参加者：120名
	第2回研修会 テーマ：さわやかな自己表現が創るwin-winの関係 講師：瀬良信勝 氏	日 時：11/22（土）14：00～16：00 場 所：亀田総合病院 B棟7階看護研修室 参加者：17名
2 地域のニーズに応える事業	看護の日	日 時：5/17（土）10：00～15：00 場 所：イオンタウン館山 参加者：387名
	まちの保健室（常設型） 時 間 11：00～13：00	実施日：7/5 7/19 10/4 10/18 場 所：イオンタウン館山・イオン鴨川 参加者：99名
	進路相談等 高校進路ガイダンス	日 時：5/19（月）14:55～16:15 場 所：安房高校 参加者：25名
	進路相談等 高校進路ガイダンス	日 時：1/27（火）14：25～16:00 場 所：館山総合高校 参加者：176名
3 組織の強化と 会員増の促進	役員会（計10回）	日 時：4/16 5/17 6/20 8/20 10/15 11/22 12/3 1/28 2/14 2/25 場 所：亀田総合病院
4 地区内会員に対する 連絡調整	第1回連絡会	日 時：6/20（金）13：30～15：30 場 所：亀田総合病院 参加数：13施設 13名
	第2回連絡会	日 時：2/25（水）13：30～15：00 場 所：亀田総合病院 参加数：13施設 13名
5 その他、地区部会活動	看護師派遣事業	10日間 29名派遣
	看護職合同説明会	日 時：2/2（月） 場 所：ふれあいセンター 参加施設：4施設 来場者：5名
	看護研究発表会	日 時：2/14（土）13:20～15:50 場 所：亀田総合病院 K棟13階ホライゾンホール 参加者：34名
<p>総 括</p> <p>今年度の事業は予定通り実行し大きな問題はなく終えた。今年度新たな取り組みとして、看護職合同説明会を開催した。3市1町の教育委員会の協力のもと9千枚のチラシを、小学校、中学校生徒に配布した。5名の潜在看護師の来場があり、技術研修にとっても熱心に取り組んでいた。実際、復職へ繋がるかどうかは現時点では不明であるが、毎年継続していくことが必要だと考える。教育委員会をはじめ、多くの方々に看護師不足を周知出来たことは今後の活動において有意義だったと考える。また、子育てと仕事を両立している先輩看護師の相談ブース等も設置したら良いとの案が出たため、来年度は検討していきたい。</p>		
<p>今後の取り組み(残された課題)</p> <p>看護師派遣事業も年々増加し、協力施設の負担は大きくなっている現状ではあるが、公益社団法人としての地域貢献は継続していく必要があるため、今後も多くの施設の協力を頂きたいと考える。また、ナースセンターの派遣看護師活用も視野に入れていきたい。</p>		

平成26年度地区部会会計執行状況表

27.3.31  
(単位 円)

	地区部会	収入	前期支出	後期支出	支出計	残額	執行率	銀行利息
1	千葉	(4,500) 727,000	275,847	408,412	684,259	47,241	93.5%	57
2	市原	555,000	346,905	208,091	554,996	4	99.9%	31
3	船橋	532,000	229,991	149,748	379,739	152,261	71.4%	38
4	市川	(180,000) 443,000	247,186	343,324	590,510	32,490	94.8%	21
5	松戸	500,500	222,660	244,259	466,919	33,581	93.3%	40
6	東葛	548,950	346,802	186,152	532,954	15,996	97.1%	36
7	印旛	687,500	238,791	217,271	456,062	231,438	66.3%	47
8	利根	507,000	321,915	181,533	503,448	3,552	99.3%	0
9	山武	(500) 520,000	213,003	244,132	457,135	63,365	87.8%	49
10	長夷	610,500	405,077	197,509	602,586	7,914	98.7%	33
11	君津	582,500	228,007	271,804	499,811	82,689	85.8%	37
12	安房	686,000	333,914	325,942	659,856	26,144	96.2%	36
	計	(185,000) 6,899,950	3,410,098	2,978,177	6,388,275	696,675	90.2%	425

( ) の数字は増額予算・地区研修会の資料代等



# 要 望 書

平成26年 8月27日

千葉県知事 森田健作 様

公益社団法人 千葉県看護協会  
会 長 星 野 恵美子

団塊世代が後期高齢者を迎える2025年問題や、将来の人口減社会を見据え医療・介護の在り方を見直すため「地域における医療及び介護の総合的な確保を推進するための関係法律の整備等に関する法律（医療介護総合確保推進法）」が、この6月18日に成立しました。

同法により看護関連の制度も整備されました。「特定行為に係る看護師の研修制度」は、医師の判断を待たずに手順書により一定の診療の補助を行うことができるようになり、今後、看護の質の向上や働く領域の拡大につながります。また「ナースセンターへの届出制度(努力義務)」は、これまで結婚や子育て等で退職した看護職の所在が分からず、再就業支援への働きかけが困難だった課題が改善され、離職時の届出により、潜在看護職の所在が明確になり、ターゲットを絞った的確な再就業支援が可能となります。今後の看護職の確保・定着対策の促進につながる画期的な制度改正であったと考えています。

こうした動きを背景に、全国でも突出して高齢化の進行が速く、2025年には15,000人の看護職不足が推計されている千葉県では、医師・看護職不足の解消が従来以上に重要、かつ喫緊の課題となっています。すなわち看護職の人材確保に向けては、再就業の志望を持ちながらも潜在している看護職に支援が届けられるようなシステムづくりや、看護職が働き続けられる労働条件・環境づくりが不可欠です。

また、限られた医療資源を効果的・効率的に活用するために、看護職にはより高度、且つ幅広い領域で役割を果たすことが求められております。そのためには、看護基礎教育の充実と看護職の資質の向上に向けた卒後研修の取り組みの一層の充実が必要です。

さらに、今般の医療・介護提供体制の改革並びに地域包括ケアの推進に向けては、特に、在宅領域における看護職の確保が鍵となっており、安定的な供給体制の整備が喫緊の課題となっております。

よって、平成27年度予算案の編成に当たっては、以下の事項についてご尽力賜りますよう、強く要望いたします。

# 要 望 事 項

## I 千葉県における看護職の定着・確保対策の推進

県民に安心して安全な医療・看護を提供するためには、質の高い看護職の養成と、看護の専門性を発揮し働き続けられる環境づくりが必要である。

よって、養成力の強化と資質の向上並びに県内就業の促進とナースセンターの充実強化等、働き続けられる環境づくりへの取り組みを強化されたい。

## II 在宅医療・訪問看護の推進

医療介護総合確保推進法の成立を受け、医療と介護の連携による支援を基に在宅医療を希望する患者が、住み慣れた自宅や地域で安心して、自分らしい生活ができるための体制づくりが喫緊の課題である。

よって、利用者の医療・介護ニーズに適切に対応するため、利用者の目線に立った訪問看護の充実・強化、多職種連携による在宅医療の充実等に支援強化されたい。

## III 安全・安心な出産環境の確保

少子化が進む中、助産師が専門性を発揮し、安全な妊娠・出産、子育てのできる環境を整備することが喫緊の課題である。

よって、院内助産及び助産外来を整備し、妊産婦指導の充実及び分娩・産褥期への適切な関わりを充実するために、助産師の適正配置及び確保推進を図られたい。

## IV 保健師の資質の向上と新たな活動方策の確立

平成25年4月、10年ぶりに「保健師の活動指針」の見直しがあり、複雑多様な県民ニーズに応えるため、ソーシャルキャピタルを活用した自助、共助の支援、健康格差の縮小や住民自らが健康行動を選択できる保健指導の重要性が明記されました。県民に良質の保健指導を提供できるよう体制整備への取り組みについて、充実・強化されたい。

## V 医療安全対策の推進

医療安全対策の推進は、県民に安全で質の高い看護を提供するとともに、県民と医療者との信頼関係の醸成にもつながり、さらに、看護職の定着・確保にも大きな影響を与える。よって、各医療機関における医療安全体制の強化や医療安全対策への組織的な取組みのための助成をされたい。

## 要 望 事 項 詳 細

### I. 千葉県における看護職の定着・確保対策について

県民に安心して安全な医療・看護を提供するためには、質の高い看護職の養成と、看護の専門性を発揮し働き続けられる環境づくりが必要である。

よって、以下の事項について実施されたい。

#### 1. 養成力の強化と資質の向上について

##### (1) 教育関係者との連携強化による看護学生の確保

看護を志す質の高い学生の確保に向け、中・高校生に対して看護に対する関心を促すために、進路指導教諭への理解を深める場、看護進路相談の機会が必要であり、教育関係者との連携を強化されたい。

また、看護職を志望する学生の実態を調査し、確保につなげる方策を検討されたい。

##### (2) 千葉県立保健医療大学における看護基礎教育の充実と大学院教育等の促進

看護職の役割拡大や専門性の向上等、社会の期待に応える看護職を確保するために以下の事項について早期に実施されたい。

ア. 看護学科の1学年定員の増員

イ. 保健師、助産師教育及び特定行為に係る看護師の研修制度に対応する専門的教育機関としての看護学研究学科の設置

ウ. 千葉県内の看護系大学等において看護学の教育・研究に従事する職員の養成

エ. 看護職の卒後研修を実施する附属機関(仮称)看護研修センターの併設

##### (3) 看護師学校養成所及び実習施設における臨地実習体制等の整備

看護師学校養成所において看護実践を重視した基礎教育を実施するためには、専任教員及び実習指導者の質・量の確保が不可欠である。

よって、以下の事項について実施されたい。

ア. 看護教育の向上を図るため、計画的な看護教員の養成

イ. 実習施設等の状況に応じて専任教員の増員をしている養成校へ支援

ウ. 病院における実習指導者を専任として位置づけるよう指導されたい。また、その専任の実習指導者に対する助成

エ. 臨床実習指導者講習会受講者の定員増

オ. 看護教員養成プログラムにeラーニング、放送大学受講等を活用

##### (4) 修学資金の貸付制度の在り方について検討

看護需要の増加が予測されることを踏まえて、看護学生及び看護大学院生が安心して勉学に集中できるよう、以下の事項について修学資金のあり方を再検討されたい。

ア. 必要な学生に対する貸付等対象者の要件についての見直し

イ. 県内の看護師学校養成所の学生に対する対象者数の拡大

ウ. 貸付額の増額

エ. 大学院生への貸付の拡大

(5) 専門分野における質の高い看護師の育成と処遇について

がん、糖尿病、脳卒中、急性心筋梗塞、救急医療等の看護に精通した専門看護師や認定看護師、特定行為の研修受講者の活用は、本人のみでなく他の看護師の離職防止に繋がるとともに、専門性の高い看護の提供を行うためにも不可欠である。

よって、認定看護師及び専門看護師の資格取得に係る受講料及び交通費等の諸費用について助成されたい。

(6) 准看護師制度について

准看護師の養成停止について、国に提言されたい。

また、その養成停止が実現するまでの間は、准看護師養成校の質の確保、並びに県立看護専門学校2年課程の養成を存続されたい。

## 2. 県内就業の促進と働き続けられる環境づくりについて

(1) 看護職のワーク・ライフ・バランスの推進

看護の現場では、夜勤・交代制勤務の労働負荷に加えて、時間外勤務が常態化しているなど労働条件・環境改善等の立ち遅れにより、仕事と家庭の両立が困難となった看護職が離職している。ワーク・ライフ・バランスを踏まえた働き続けられる環境づくりが喫緊の課題である。

よって、以下の事項について実施されたい。

- ア. ワーク・ライフ・バランスに基づいた柔軟な雇用形態の導入推進のための看護職員の就労環境改善事業の継続
- イ. ワーク・ライフ・バランスを推進している施設への助成
- ウ. 院内保育所や学童保育の設置や運営への助成の拡充、保育時間や学童保育年齢の延長等、柔軟に活用できる体制の確保、病児保育、病後児保育等地域のニーズにあった保育体制の整備について、市町村への働きかけの強化及び運営補助等の支援

(2) 看護職の定着対策の強化

離職を防止するためには、様々な対策を重層的に実施することが重要である。よって、県は医療機関立入検査の際に、各医療機関の労働環境等を把握し、以下の事項を指導するとともに、夜勤回数、給与体系(医療職三表の見直し)等看護職の労働環境の改善を国へ要望されたい。

- ア. 産休・育児休業の代替要員の確保
- イ. 労働時間、休暇の取得、不当な時間外勤務の有無等、労働関係法令の順守
- ウ. リエゾンナースや臨床心理士の配置による看護職のためのメンタルヘルス相談体制の充実
- エ. 薬剤師の病棟配置や看護補助者の活用等、看護職が専門性を発揮するためのチーム医療の推進

(3) ナースセンター事業の充実強化について

平成27年10月から看護職の離職時におけるナースセンターへの届出制度がスタートする。国では現在の求職者登録制度(e-ナース)との連動に向けてシステムの検討が進められている。一方、所在が不明確であるこれまでの潜在看護職の掘り起し、再就業への働きかけの課題は残っている。こうした現況を踏まえ、看護職の再就業支援を促進するため、以下の事項にかかる委託料の増額及び支援をされたい。

- ア. ナースセンター届出制導入に係る職員の確保

- イ．復帰のための継続的な研修会への支援
- ウ．ナースセンターのサテライト設置
- エ．潜在看護職掘り起こしのために、市町村及び市町村教育委員会への協力支援、県民だよりを活用した継続的な広報活動の強化
- オ．地域における再就業技術講習会及び合同就職説明会開催への支援

(4) 卒後研修等の更なる充実

全ての看護職が質の高い卒後研修を継続的に受けられるよう、一層の財政的支援を実施されたい。

(5) 広報活動の強化

県内への就業を促進するため、県庁のホームページやマスコミ等による広報活動を強化されたい。

## II. 在宅医療・訪問看護の推進について

今般の法改正並びに診療報酬改正を受け、医療と介護の連携による一体的な支援、医療機関においては病棟単位で在宅復帰率の算定要件が設定される等、超少子高齢社会に向けた体制整備が求められている。在宅療養を希望する患者が、住み慣れた自宅や地域で安心して、自分らしい生活ができるためには、在宅医療にかかる体制の充実が不可欠である。

よって、以下の事項について実施されたい。

### 1. 訪問看護の充実・強化

急速な需要増加が見込まれる在宅看護に対応するためには、現在でも不足し、確保が困難な訪問看護師の確保及び育成と、高度な医療技術を要する在宅療養者へ対応するための研修体制の充実に対する支援を強化されたい。

### 2. 多職種連携による在宅医療の充実

医療依存度の高い在宅療養者が増加する中で、訪問診療や服薬指導、訪問リハビリ等、多職種と有機的な連携を図りながらチームによる在宅支援ができる体制整備へ支援されたい。

### 3. 在宅療養支援システムの推進

在宅療養支援診療所の機能強化、及び病院から在宅への移行を円滑に実施するため、看護職をはじめとする専従の退院調整者の配置、及び多職種連携体制づくりを医療機関に指導されたい。

### 4. 在宅療養を推進する組織体制の充実強化

各疾患や対象者別の在宅療養を所管している現在の県庁内組織について、在宅療養を推進するために、在宅支援課等、在宅医療・看護を統括する体制を再編し充実強化されたい。

### 5. 在宅療養を推進するための家族支援の充実

在宅療養を推進するためには、家族の協力は在宅療養の存続と充実に大きな力となる。その家族が疲弊することのないよう支援するためにもレスパイト等のサービスを充実強化されたい。

## 6. 訪問看護エリアの拡大

訪問看護ステーションの空白地域の解消及び充実を目的とし、新規事業所設置やサテライト制度を活用した訪問エリアの拡大等総合的な施策を実施されたい。

## 7. 通園施設等への訪問看護を可能にするしくみ

医療ニーズのある小児在宅療養者が、安心して療養生活が送れるように保育園等通園施設への訪問看護が可能となるよう国へ要望されたい。

## Ⅲ. 安全・安心な出産環境の確保について

少子化が進む中、助産師が専門性を発揮し、安全な妊娠・出産、子育てのできる環境を整備することが喫緊の課題である。院内助産及び助産外来を整備し、妊産婦指導の充実及び分娩・産褥期への適切な関わりを充実するために、助産師の適正な活用による配置を指導するとともに、研修の充実を図られたい。

### 1. 助産師の実践能力の向上のための研修の充実

少子化が進行する中で、助産師が正常分娩の助産と母子の健康を総合的に守る役割を果たすために、その専門性が発揮できるよう研修の充実を図られたい。

### 2. 院内助産及び助産外来整備のための人材確保を含めた支援

人口10万対助産師数は全国ワースト2位であり、出生数に比して助産師の数が少ない県の一つである本県で、質の高い助産ケアを提供し、安全・安心な出産環境を整備するために、助産師の確保を図られたい。

### 3. 助産師学生の実習環境の整備

県内で分娩件数が多い診療所において、実習環境整備のため教育担当者の配置等を支援されたい。

## Ⅳ. 保健師の資質の向上と新たな活動方策の確立について

今般、10年ぶりに「保健師の活動指針」の見直しがあり、複雑多様な県民ニーズに応えるため、ソーシャルキャピタルを活用した自助、共助の支援や、健康寿命の延伸や健康格差の縮小のため、生活習慣病の発症予防に加え、重症化予防の徹底、ライフステージに応じたところ、次世代及び高齢者の健康の推進が新たに盛り込まれたところである。

よって、地域における保健師の保健活動の推進について、県民に良質の保健指導を提供できるよう体制整備への取り組みについて強化されたい。

### 1. 統括的役割を担う保健師の配置

保健師の活動領域が拡大し分散配置が進む中、地域や住民の健康課題を踏まえた効果的な保健活動を推進する観点から、組織横断的に調整、支援し、保健師活動と人材育成について統括的役割を担う保健師の育成・配置を進めるとともに、市町村等への助言及び支援をされたい。

### 2. 保健師の「地区担当制」の推進

今回の新指針では、分野横断的に担当地区を決めて保健活動を行うことで、住民・世帯及び地域全体の健康課題を把握でき必要な支援を行えるという観点から対応が求められている。保健師が柔軟な活動を展開し、

住民のニーズに応じた保健サービスを提供していくためにも、保健師の地区担当制を推進されたい。

### 3. 保健師の増員について

健康の保持増進を図り、健康寿命の延伸、健康格差の縮小の実現のために、地域住民の健康支援を行うことができる保健師の増員を図られたい。

## V. 医療安全対策の推進について

医療安全対策の推進は、県民に安全で質の高い看護を提供するとともに、さらに、看護職の確保・定着にも大きな影響を与える。

よって、以下の事項について実施されたい。

### 1. 各医療機関における医療安全推進体制の強化について

医療事故は様々な要因が関係しており、職種や立場を超えた組織的な医療安全対策が必要であり、そのため医療機関に対して専従の医療安全管理者の配置を指導されたい。

### 2. 医療安全対策への組織的な取組みへの支援について

本協会は、医療従事者及び県民への医療安全の普及を目的として、「医療安全大会」や「医療安全管理者の育成」事業等を実施している。昨年度から、医療安全大会については、県も共催になってもらっているが、看護職以外の参画が少ない現状である。県として県内の医療機関等への積極的な働きかけと、医療安全管理者育成研修へ助成されたい。

平成26年度 県・市町村及び関係団体の委員等受託状況一覧

審議会・協議会等名称	役職名	協会職	氏名
緩和ケア認定看護師教育課程教員会	委員	会長	星野 恵美子
健康ちば地域・職域連携推進協議会	委員	会長	星野 恵美子
こども病院運営懇話会委員	委員	会長	星野 恵美子
雇用均等行政推進員	推進員	会長	星野 恵美子
地域医療機能推進機構本部研修センター認定看護管理者教育課程教員会	委員	会長	星野 恵美子
千葉県医療審議会	委員	会長	星野 恵美子
千葉県介護予防市町村支援委員会	構成員	会長	星野 恵美子
千葉県介護予防市町村支援検討会	構成員	会長	星野 恵美子
千葉県看護連盟	顧問	会長	星野 恵美子
千葉県がんセンター整備構想検討会	構成員	会長	星野 恵美子
千葉県がん対策審議会	委員	会長	星野 恵美子
千葉県公衆衛生協会	理事	会長	星野 恵美子
千葉県国民保護協議会	委員	会長	星野 恵美子
千葉県在宅医療推進連絡協議会	副会長	会長	星野 恵美子
千葉県社会福祉協議会	評議員	会長	星野 恵美子
千葉県社会福祉協議会明るい長寿社会づくり推進機構運営会議	委員	会長	星野 恵美子
千葉県社会福祉審議会	委員	会長	星野 恵美子
千葉県周産期医療審議会	委員	会長	星野 恵美子
千葉県身体障害者福祉事業団	理事	会長	星野 恵美子
千葉県身体障害者福祉事業団	評議員	会長	星野 恵美子
千葉県精神保健福祉協議会	理事	会長	星野 恵美子
千葉県男女共同参画推進懇話会	委員	会長	星野 恵美子
千葉県地域リハビリテーション連絡協議会	委員	会長	星野 恵美子
千葉県歯・口腔保健審議会	委員	会長	星野 恵美子
千葉県歯・口腔保健審議会 歯科保険事業専門部会	専門部会委員	会長	星野 恵美子
千葉県プライマリ・ケア研究会世話人会	顧問	会長	星野 恵美子
千葉県防災会議委員	委員	会長	星野 恵美子
ちば県民保健予防財団	理事	会長	星野 恵美子
千葉県民保護協議会	委員	会長	星野 恵美子
千葉県立病院運営懇話会	委員	会長	星野 恵美子
千葉市地域保健医療協議会	委員	会長	星野 恵美子
千葉大学医学部附属病院診療情報苦情処理委員会	委員	会長	星野 恵美子
千葉大学医学部附属病院有識者懇話会	委員	会長	星野 恵美子
東金九十九里地域医療センター評価委員会	委員	会長	星野 恵美子
日本看護協会	理事	会長	星野 恵美子
認定看護師教育課程（乳がん看護）委員会	委員	会長	星野 恵美子
松戸市病院事業経営計画推進懇話会	委員	会長	星野 恵美子
鎌ヶ谷総合病院運営協議会	委員	専務理事	澤田 いつ子
第三次千葉県地域福祉支援計画策定・推進協議会	委員	専務理事	澤田 いつ子
千葉県医療介護総合確保促進会議	委員	専務理事	澤田 いつ子
千葉県開発審査会	委員	専務理事	澤田 いつ子



審 議 会 ・ 協 議 会 等 名 称	役職名	協会職	氏 名
千葉県救急・災害医療連絡協議会	委 員	専務理事	澤 田 いつ子
千葉県後期高齢者医療懇談会	委 員	専務理事	澤 田 いつ子
千葉県国民健康保険団体連合会保健事業支援・評価委員会	委 員	専務理事	澤 田 いつ子
千葉県保健師現任教育推進会議	委 員	専務理事	澤 田 いつ子
ちば県民保健予防財団疫学・臨床倫理審査委員会	委 員	専務理事	澤 田 いつ子
千葉市開発審査会	委 員	専務理事	澤 田 いつ子
千葉市健康づくり推進協議会	委 員	専務理事	澤 田 いつ子
千葉市病院運営委員会	委 員	専務理事	澤 田 いつ子
千葉市防災会議	委 員	専務理事	澤 田 いつ子
千葉ヘルス財団	理 事	専務理事	澤 田 いつ子
千葉県社会福祉協議会明るい長寿社会づくり推進機構運営会議	委 員	常任理事	福 留 浩 子
千葉県障害児等支援在宅医療研究会	アドバイザー	常任理事	福 留 浩 子
千葉県福祉人材センター運営委員会	委 員	常任理事	福 留 浩 子
千葉市在宅医療推進連絡協議会	委 員	常任理事	福 留 浩 子
千葉市社会福祉審議会	委 員	常任理事	福 留 浩 子
千葉ヘルス財団企画委員会 在宅ケア部会	委 員	常任理事	福 留 浩 子
船橋市介護保険事業運営協議会	委 員	常任理事	福 留 浩 子
千葉いのちの電話等評議会	評 議 員	常任理事	橋 野 恭 子
千葉県国民保護協議会	幹 事	常任理事	橋 野 恭 子
千葉県プライマリ・ケア研究会世話人会	世 話 人	常任理事	橋 野 恭 子
千葉県民保護協議会	幹 事	常任理事	橋 野 恭 子
千葉県リハビリテーション協議会	協議会員	常任理事	橋 野 恭 子
千葉市保健所運営協議会	委 員	常任理事	橋 野 恭 子
千葉大学大学院看護学研究科附属看護実践研究指導センター認定看護師教育課程（乳がん）運営教員会	委 員	常任理事	橋 野 恭 子
脳卒中患者退院時支援推進委員会	委 員	常任理事	橋 野 恭 子
千葉市保健医療事業団	理 事	前 会 長	松 永 敏 子
千葉県感染症審議会肝炎対策部会	専門委員	理 事 (医療安全委員会委員長)	小賀坂 好 子
市原健康福祉センター運営協議会	委 員	理 事 (市原地区部会長)	小賀坂 好 子
市原市国民保護協議会	委 員	理 事 (市原地区部会長)	小賀坂 好 子
市原市消防委員会	委 員	理 事 (市原地区部会長)	小賀坂 好 子
市原市地域包括支援センター運営委員会	委 員	理 事 (市原地区部会長)	小賀坂 好 子
市原市保健福祉懇話会	委 員	理 事 (市原地区部会長)	小賀坂 好 子
市原市保健福祉等施設指定管理者選定審査会	委 員	理 事 (市原地区部会長)	小賀坂 好 子
市原地域・職域連携推進協議会	委 員	理 事 (市原地区部会長)	小賀坂 好 子
千葉県総合支援協議会専門部会	委 員	理 事 (船橋地区部会担当)	谷 口 由 紀 子
船橋市地域包括支援センター運営協議会	委 員	理 事 (船橋地区部会担当)	谷 口 由 紀 子
船橋市地域密着型サービス運営委員会	委 員	理 事 (船橋地区部会担当)	谷 口 由 紀 子

審 議 会 ・ 協 議 会 等 名 称	役職名	協会職	氏 名
千葉県防災会議	幹 事 長	千 葉 地 区 長 地 区 部 会	太 田 茂
千葉市要保護児対策及びDV防止地域協議会	委 員	千 葉 地 区 長 地 区 部 会	太 田 茂
千葉地域リハビリテーション連絡協議会	委 員	千 葉 地 区 長 地 区 部 会	太 田 茂
船橋市国民保護協議会	委 員	船 橋 地 区 長 地 区 部 会 幹 事	内 匠 伊 佐 子
鎌ヶ谷市保健・医療・福祉問題協議会	委 員	船 橋 地 区 (初富保健病院)	小 島 英 子
船橋市防災会議	委 員	船 橋 地 区 長 地 区 部 会 幹 事	滝 口 恵 子
船橋市医療安全推進委員会	委 員	船 橋 地 区 (船橋市立医療センター)	中 野 由 紀 子
市民ともに考える救急医療シンポジウム実行委員会	委 員	船 橋 地 区 長 地 区 部 会	山 寄 住 江
習志野健康福祉センター運営協議会	委 員	船 橋 地 区 長 地 区 部 会	山 寄 住 江
船橋保健・医療・福祉問題懇談会	委 員	船 橋 地 区 長 地 区 部 会	山 寄 住 江
市川、浦安地域職域連携推進協議会	委 員	市 川 地 区 長 市 地 区 部 会 会 長	渡 邊 一 枝
市川市国民保護協議会	委 員	市 川 地 区 長 副 地 区 部 会 会 長	渡 部 洋 子
市川市防災会議	委 員	市 川 地 区 長 副 地 区 部 会 会 長	渡 部 洋 子
松戸健康福祉センター運営協議会	委 員	松 戸 地 区 長 地 区 部 会	齋 藤 洋 子
松戸健康福祉センター新型インフルエンザ等地域医療委員会	委 員	松 戸 地 区 長 地 区 部 会	齋 藤 洋 子
松戸市防災会議	委 員	松 戸 地 区 長 地 区 部 会	齋 藤 洋 子
平成26年度東葛北部地域保健医療連携会議	委 員	東 葛 地 区 長 東 地 区 部 会	石 渡 リ キ
松戸健康福祉センター新型インフルエンザ等地域医療委員会	委 員	東 葛 地 区 長 東 地 区 部 会	石 渡 リ キ
流山市災害医療対策会議	委 員	東 葛 地 区 長 東 地 区 部 会 幹 事	内 田 て る 美
海匠健康福祉センター運営協議会	委 員	利 根 地 区 長 利 根 地 区 部 会 会 長	加 藤 早 苗
香取健康福祉センター運営協議会	委 員	利 根 地 区 長 利 根 地 区 部 会 会 長	村 山 敦 子
山武地域・職域連携推進協議会	委 員	山 武 地 区 長 山 地 区 部 会 会 長	金 澤 美 智 子
長生健康福祉センター運営協議会	委 員	長 夷 地 区 長 長 地 区 部 会 会 長	倉 津 与 之 美
木更津市男女共同参画推進委員会	委 員	君 津 地 区 長 君 津 地 区 部 会 会 長	齋 藤 み ち 子
君津地域・職域連携推進協議会	委 員	君 津 地 区 長 君 津 地 区 部 会 会 長	齋 藤 み ち 子
千葉県介護支援専門員協議会	理 事	—	酒 井 朋 子
千葉県障害児等支援在宅医療・訪問看護研究会	委 員	—	開 保 津 貴 子
千葉県認知症対策推進協議会	委 員	—	村 田 純 子
千葉県がん対策審議会	専 門 委 員	ち ば 訪 問 看 護 ス テーション 所 長	権 平 く み 子
千葉県がん対策審議会緩和ケア推進部会	専 門 委 員	ち ば 訪 問 看 護 ス テーション 所 長	権 平 く み 子
千葉県在宅医療推進連絡協議会	委 員	ち ば 訪 問 看 護 ス テーション 所 長	権 平 く み 子

## 各種団体の実施する行事への後援・協賛等実績一覧

27. 3. 31

No.	行 事 名	主 催 者 等	開催時期	開催場所
1	ちばアクアラインマラソン2014	同実行委員会	10月	木更津市
2	第33回関東甲信越ブロック理学療法士学会	同学会	10月	千葉市
3	第13回「国際助産師の日」	千葉県助産師会	5月	流山市
4	第55回日本母性衛生学会学術集会	同学術集会	9月	千葉市
5	東京大学大学院医学系研究科地域看護学教室 調査	東京大学大学院医学系 研究科地域看護学教室	5月～ 3月	県内
6	リウマチ市民公開講座	千葉大学医学部附属病院 千葉東病院	6月	千葉市
7	愛の血液助け合い運動	千葉県	7月	県内
8	福祉のしごと就職フェア・inちば	千葉県社会福祉協議会	7月・ 11月	千葉市
9	歯と口の健康週間	千葉県健康福祉部	6月	県内
10	第16回生活習慣病予防治療フォーラム	NPO 生活習慣病防止に 取り組む市民と医療者の会	6月	千葉市
11	東関東ストーマリハビリテーション講習会	同講習会	12月	茨城県
12	県民公開講座	千葉県鍼灸マッサージ師会	9月	千葉市
13	リレー・フォー・ライフ・ジャパン2014ちば	同実行委員会	9月	八千代市
14	がん予防展・がん講演会inいすみ市	千葉県・いすみ市・ ちば県民保健予防財団	10月	いすみ市
15	看護学部公開講座	千葉大学看護学部	10月	千葉市
16	第33回関東甲信越糖尿病セミナーinちば	日本糖尿病協会 他	11月	千葉市
17	千葉県回復期リハビリテーション連携の会 第4回 全県大会	同大会	9月	千葉市
18	Stop! COPD in 千葉 講演会	千葉市医師会 胸部疾患研究会 他	11月	千葉市
19	第3回日臨技首都圏支部医学検査学会	千葉県臨床衛生検査技師会	9月	木更津市
20	第2回千葉県リウマチ専門職勉強会	中外製薬株式会社	10月	千葉市
21	第33回関東甲信越ブロック理学療法士学会 一般公開講座	日本理学療法士協会 関東甲信越ブロック協議会	10月	千葉市
22	がん予防展・がん講演会	千葉県 他	9月	千葉市
23	在宅ケア研修会	千葉ヘルス財団	9月	千葉市
24	第17回日本腎不全看護学会学術集会・総会	同会	11月	千葉市
25	千葉県医師会医学会第15回学術大会	千葉県医師会	11月	千葉市

No.	行 事 名	主 催 者 等	開催時期	開催場所
26	千葉市医師会市民公開講座	千葉市医師会	10月	千葉市
27	ハンズオンセミナー	NPO千葉医師研修支援ネットワーク	8月～10月	千葉市
28	腎臓病を考える会	NPO 千葉県腎臓病協議会	10月	千葉市
29	千葉県栄養改善大会	同実行委員会	9月	千葉市
30	「ワクチンを知って、子どもを守ろう 市民公開セミナー」in千葉	予防接種を推進する会・ちば	10月	千葉市
31	14重症度、医療、・看護必要度評価者院内指導者研修	S-QUE研究会	8月	全 国
32	ちば県民いい歯とお口の健康ウィーク	千葉県歯科医師会	11月	千葉市
33	第18回千葉県学校保健学会	同学会	12月	千葉市
34	第28回ヘルシー船橋フェア	同大会	1月	船橋市
35	小児在宅医療連携拠点事業 多職種事例検討会	医療法人社団麒麟会	9月～1月	県 内
36	千葉県がんのリハビリテーション研修会	同実行委員会	11月	千葉市
37	健康づくり栄養講座	千葉県栄養士会	11月	千葉市
38	福祉人材就職面接会～介護就職デイ～	千葉公共職業安定所	11月	千葉市
39	千葉県歯科衛生士大会	千葉県歯科衛生士会	11月	千葉市
40	訪問介護フォーラム2014	同実行委員会	10月	千葉市
41	臨床栄養セミナー	テルモ株式会社	11月	千葉市
42	千葉県在宅がん緩和ケアフォーラム10周年記念	千葉県 他	1月	千葉市
43	第63回千葉県国民健康保険直営診療施設医療学会	千葉県国民健康保険直営診療施設協会 他	11月	千葉市
44	第16回千葉県作業療法士会学会	千葉県作業療法士会	3月	千葉市
45	14重症度、医療、・看護必要度評価者院内指導者研修	S-QUE研究会	12月	全 国
46	ハンズオンセミナー	NPO千葉医師研修支援ネットワーク	11月～3月	千葉市
47	第4回千葉緩和医療学会学術大会	千葉緩和医療学会	3月	旭 市
48	「女性の健康週間」市民公開講座	千葉県産科婦人科医学会	3月	千葉市
49	第17回生活習慣病予防治療フォーラム	NPO 生活習慣病防止に取り組む市民と医療者の会	2月	千葉市
50				

# 名 誉 会 員

浅 野 花 子

澁 谷 禎 子

大 野 律 子

## 平成26年度 役員・委員・地区部会役員名簿

### 平成26年度 公益社団法人 千葉県看護協会理事・監事名簿

平成26年6月18日現在

役名	職種	任期	氏名	所属
会長	看	2	星野 恵美子	公益社団法人千葉県看護協会
副会長	助	1	石井 邦子	千葉県立保健医療大学
副会長	看	2	石渡 祥子	成田赤十字病院
専務理事	保	1	澤田 いつ子	公益社団法人千葉県看護協会
常任理事	保	2	福留 浩子	公益社団法人千葉県看護協会
常任理事	助	2	橋野 恭子	公益社団法人千葉県看護協会
(保)職能理事	保	1	中村 知江	松戸健康福祉センター
(助)職能理事	助	2	大澤 豊子	帝京平成大学地域医療学部看護学科
(看)職能理事	看	2	寺口 恵子	東邦大学医療センター佐倉病院
理事	看	1	大矢 智子	千葉県病院局経営管理課
理事	保	1	小賀坂 好子	帝京大学ちば総合医療センター
理事	助	1	増渕 美恵子	日本医科大学千葉北総病院
理事	看	1	鈴木 眞奈美	医療法人社団誠馨会新東京クリニック
理事	看	2	小暮 美子	国保小見川総合病院
理事	看	2	伊藤 恵美	公益財団法人日産厚生会佐倉厚生園病院
理事	看	2	谷口 由紀子	医療法人 麒麟会
理事	看	2	石井 久美子	医療法人社団協友会柏厚生総合病院
理事	看	2	伊藤 幸子	在宅
理事	准	2	高津 さち子	医療法人社団優仁会鈴木神経科病院
監事	一	1	清水 延郎	在宅
監事	看	1	石渕 夏子	医療法人社団紺整会船橋整形外科病院
監事	保	2	松永 敏子	在宅

平成26年度 理事・監事事務分掌

平成26年6月18日現在

分掌事務	委員会名等	理事・監事	常勤役員
組織運営	総会	石井邦子	澤田いつ子
	理事会・業務運営会議	石渡祥子	
	施設等会員代表者会	石井久美子	
	会員増促進委員会	鈴木眞奈美	
	広報委員会	—	
職能委員会活動	推薦委員会	—	—
	保健師職能委員会	中村知江	星野恵美子
	助産師職能委員会	大澤豊子	
看護師職能委員会	寺口恵子		
地区部会活動	千葉県地区部会	大矢智子	澤田いつ子
	市原地区部会	小賀坂好子	
	船橋地区部会	谷口由紀子	
	市川地区部会	福留浩子	
	松戸地区部会	鈴木眞奈美	
	東葛地区部会	石井久美子	
	印旛地区部会	伊藤恵美	
	利根地区部会	小暮美子	
	山武地区部会	伊藤幸子	
	長夷地区部会	増渕美恵子	
	君津地区部会	橋野恭子	
	安房地区部会	高津さち子	
全 県 対 応	—	—	
看護の資質の向上に関すること 生涯教育に関すること 看護研究学会に関すること	教育委員会	大矢智子 増渕美恵子	橋野恭子
人材の定着・確保に関すること 定着・確保に関すること 医療看護安全対策に関すること	労働環境改善委員会 医療安全委員会	伊藤恵美 小賀坂好子	福留浩子 橋野恭子
訪問看護の推進に関すること		谷口由紀子	福留浩子
健康・福祉の増進に関すること 保健知識の普及に関すること  災害救護対策に関すること		伊藤幸子 小暮美子	橋野恭子 福留浩子 澤田いつ子
調査研究・看護制度に関すること		—	澤田いつ子
ちば訪問看護ステーションに関すること		—	
(公社)日本看護協会関係	法人会 国際交流(ICN等) その他	石井邦子 石渡祥子	星野恵美子
	全国職能委員長会	中村知江 大澤豊子 寺口恵子	星野恵美子
監 査	財産・理事・職員の 業務執行状況の監査	清水延郎 石渕夏子 松永敏子	澤田いつ子

# 職 能 委 員 会

(平成26年6月18日現在)

## 保健師職能委員会 (7名)

氏名	職種	役職	任期	所 属	電 話	郵便番号	所 在 地
中村 知江	保	委員長	1	松戸健康福祉センター	047-361-2138	271-8562	松戸市小根本7 合同庁舎内
塚田 真澄	保	委員	1	君津健康福祉センター	0438-22-3744	292-0832	木更津市新田3-4-34
河野 享子	保	委員	1	千葉県健康福祉部健康づくり支援課	043-223-2403	260-8667	千葉市中央区市場町1-1 本庁舎11階
河野 好美	保	委員	2	浦安市社会福祉課地域福祉推進係	047-351-1111	279-0004	浦安市猫実1-1-1
吉住 次恵	保	委員	2	一般財団法人君津健康センター	0439-55-6849	299-1141	君津市君津1
友野 和江	保	委員	2	柏市保健所	04-7167-1257	277-0004	柏市柏下65-1 ウェルネス柏内
鈴木 由紀子	保	委員	※1	千葉県総務部総務ワークステーション	043-350-2113	261-7133	千葉市美浜区中瀬2-6-1 WBG・マリブウエスト33階

※前任者の残任期間

## 助産師職能委員会 (7名)

氏名	職種	役職	任期	所 属	電 話	郵便番号	所 在 地
大澤 豊子	助	委員長	2	帝京平成大学地域医療学部看護学科	0436-74-8948	290-0192	市原市ちはら台西6-19 ちはら台キャンパス
鈴木 とく子	助	委員	1	独立行政法人地域医療機能推進機構船橋中央病院	047-433-2111	273-8556	船橋市海神6-13-10
林 ひろみ	助	委員	1	千葉県立保健医療大学	043-296-2000	261-0014	千葉市美浜区若葉2-10-1
小鹿原 泉	助	委員	1	千葉市立海浜病院	043-277-7711	261-0012	千葉市美浜区磯辺3-31-1
根岸 暢子	助	委員	1	社会医療法人社団木下会千葉西総合病院	047-384-8111	270-2251	松戸市金ヶ作107-1
小野 真由美	助	委員	2	独立行政法人国立病院機構千葉医療センター	043-251-5311	260-8606	千葉市中央区椿森4-1-2
久保 幸代	助	委員	2	学校法人鉄蕉館学亀田医療大学	04-7099-1211	296-0001	鴨川市横渚462

## 看護師職能委員会 (12名)

氏名	職種	役職	任期	所 属	電 話	郵便番号	所 在 地
寺口 恵子	看	委員長	2	東邦大学医療センター佐倉病院	043-462-8811	285-8741	佐倉市下志津564-1
徳重 敬子	看	委員	1	社会福祉法人聖隷福祉事業団聖隷佐倉市民病院	043-486-1151	285-8765	佐倉市江原台2-36-2
岩船 久子	看	委員	1	社会福祉法人恩賜財団済生会千葉県済生会習志野病院	047-473-1281	275-8580	習志野市泉町1-1-1
小林 美紀	准	委員	1	医療法人社団保健会谷津保健病院	047-451-6000	275-0026	習志野市谷津4-6-16
増田 由美子	看	委員	1	地方独立行政法人さんむ医療センター	0475-82-2521	289-1326	山武市成東167
薄井 敏憲	看	委員	2	IMSグループ医療法人財団明理会新松戸中央総合病院	047-345-1111	270-0034	松戸市新松戸1-380
飯田 結花	看	委員	2	東京慈恵会医科大学附属柏病院	04-7164-1111	277-8567	柏市柏下163-1
大澤 通子	看	委員	2	千葉県がんセンター	043-264-5431	260-8717	千葉市中央区仁戸名町666-2
山崎 潤子	看	※委員	2	緑が丘訪問看護ステーション	043-298-9616	263-0054	千葉市稲毛区宮野木町1752-15
川端 心	看	※委員	1	介護老人保健施設ロータスケアセンター	047-439-6011	273-0047	船橋市藤原5-23-1
伊藤 かづ子	看	※委員	1	独立行政法人地域医療機能推進機構千葉病院附属介護老人保健施設	043-268-1022	260-0801	千葉市中央区仁戸名町682
谷中 嘉子	看	※委員	1	特別養護老人ホーム 松葉園	04-7128-0111	270-0237	野田市中里43-3

※は日本看護協会看護師職能委員会の区分による領域Ⅱ（在宅等領域）に係る委員



# 推 薦 委 員 会

(平成26年6月18日現在)

(7名)

氏 名	職種	役 職	任期	所 属	電 話	郵便番号	所 在 地
福 原 祐 子	保	委 員	1	市原健康福祉センター	0436-21-6391	290-0056	市原市五井1309
前 田 富士子	助	委 員	1	東邦大学医療センター 佐倉病 院	043-462-8811	285-8741	佐倉市下志津564-1
山 賀 好 美	看	委 員	1	医療法人財団松圓会 東葛クリニック病 院	047-365-9027	271-0067	松戸市樋野口865-2
亀 田 日出子	看	委 員	1	千葉県精神科医療センター	043-276-1872	261-0024	千葉市美浜区豊砂5
今 野 弘 子	看	委 員	1	独立行政法人国立病院機構 下総精神医療センター	043-291-1221	266-0007	千葉市緑区辺田町578
中 島 恵美子	看	委 員	1	医療法人社団誠馨会 総 泉 病 院	043-237-5001	265-0073	千葉市若葉区更科町2592
戸 田 順 子	看	委 員	1	医療法人社団養真会 上 総 記 念 病 院	0438-22-7111	292-0832	木更津市新田1-11-25

# 常任委員会

(平成26年6月18日現在)

## 教育委員会（9名）

氏名	所属	電話	郵便番号	所在地
荒木 暁子	千葉県千葉リハビリテーションセンター	043-291-1831	266-0005	千葉市緑区誉田町1-45-2
大西 淳子	独立行政法人地域医療機能推進機構 研修センター	047-495-7700	273-8566	船橋市海神町西1-1042-2
大矢 智子	千葉県病院局経営管理課	043-223-3969	260-8667	千葉市中央区市場町1-1
権平 くみ子	千葉県訪問看護ステーション連絡協議会	043-245-6688	261-0002	千葉市美浜区新港249-4
杉本 知子	千葉県立保健医療大学	043-296-2000	261-0014	千葉市美浜区若葉2-10-1
増淵 美恵子	日本医科大学千葉北総病院	0476-99-1111	270-1694	印西市鎌苅1715
丸茂 美智子	独立行政法人地域医療機能推進機構 千葉葉病院	043-261-2211	260-8710	千葉市中央区仁戸名町682
矢越 恭子	市川市介護老人保健施設ゆうゆう	047-320-7111	272-0802	市川市柏井町4-229-4
山添 充代	千葉県健康福祉部 医療整備課 医師・看護師確保推進室	043-223-3885	260-8667	千葉市中央区市場町1-1

(50音順)

## 労働環境改善委員会（9名）

氏名	所属	電話	郵便番号	所在地
伊藤 恵美	公益財団法人日産厚生会 佐倉厚生園病院	043-484-2161	285-0025	佐倉市鐺木町320
石島 詩保	千葉県健康福祉部 医療整備課 医師・看護師確保推進室	043-223-3877	260-8667	千葉市中央区市場町1-1
氏原 強	千葉県循環器病センター	0436-88-3111	290-0512	市原市鶴舞575
岡崎 弘子	医療法人新都市医療研究会君津会 玄々堂君津病院	0439-52-2366	299-1144	君津市東坂田4-7-20
蒲島 竜也	LMC 社労士事務所	043-242-5677	260-0021	千葉市中央区新宿1-8-11 5F
嶋村 有子	医療法人思誠会 勝田台病院	047-482-3020	276-0024	八千代市勝田622-2
藤枝 純子	公益社団法人 千葉県看護協会	043-247-6371	261-0002	千葉市美浜区新港249-10
山田 みどり	公益社団法人 千葉県看護協会	043-247-6371	261-0002	千葉市美浜区新港249-10
和野 千枝子	城西国際大学 看護学部	0475-55-7409	283-0002	東金市求名1

(50音順)

## 医療安全委員会（8名）

氏名	所属	電話	郵便番号	所在地
小賀坂 好子	帝京大学ちば総合医療センター	0436-62-1211	299-0111	市原市姉崎3426-3
小坂 好男	東京女子医科大学 八千代医療センター	047-450-6000	276-8524	八千代市大和田新田477-96
高橋 静子	医療法人鉄蕉会 亀田総合病院	04-7092-2211	296-8602	鴨川市東町929
龍野 一郎	東邦大学医療センター 佐倉病院	043-462-8811	285-8741	佐倉市下志津564-1
遠山 美智子	国保直営総合病院 君津中央病院	0438-36-1071	292-8535	木更津市桜井1010
早川 直樹	千葉県健康福祉部 医療整備課 医師・看護師確保推進室	043-223-3885	260-8667	千葉市中央区市場町1-1
三浦 國男	医療法人新都市医療研究会君津会 玄々堂君津病院	0439-52-2366	299-1144	君津市東坂田4-7-20
箭内 博子	千葉大学医学部附属病院	043-222-7171	260-8677	千葉市中央区亥鼻1-8-1

(50音順)

広報委員会（7名）

氏名	所属	電話	郵便番号	所在地
伊藤 かづ子	独立行政法人地域医療機能推進機構 千葉病院附属介護老人保健施設	043-268-1022	260-0801	千葉市中央区仁戸名町682
久保 ひろみ	千葉市立海浜病院	043-277-7711	261-0012	千葉市美浜区磯辺3-31-1
佐藤 朗子	帝京大学ちば総合医療センター	0436-62-1211	299-0111	市原市姉崎3426-3
白井 正枝	独立行政法人地域医療機能推進機構 船橋中央病院	047-433-2111	273-8556	船橋市海神6-13-10
鈴木 眞奈美	医療法人社団誠馨会 新東京クリニック	047-366-7000	271-0077	松戸市根本473-1
田村 一義	木更津看護学院	0438-23-9320	292-0832	木更津市新田3-4-30
山崎 隼樹	千葉県こども病院	043-292-2111	266-0007	千葉市緑区辺田町579-1

(50音順)

会員増促進委員会（8名）

氏名	所属	電話	郵便番号	所在地
石井 久美子	医療法人社団協友会 柏厚生総合病院	04-7145-1111	277-8551	柏市篠籠田617
岡村 忍	公益社団法人地域医療振興協会 東京ベイ・浦安市川医療センター	047-351-3101	279-0001	浦安市当代島3-4-32
落合 美典	医療法人グリーンエミネンス 中村古峽記念病院	043-261-3336	260-0844	千葉市中央区千葉寺町188
島守 洋子	順天堂大学医学部附属浦安病院	047-353-3111	279-0021	浦安市富岡2-1-1
野城 寿子	在宅	—	—	—
峯 由紀子	公益財団法人復光会 総武病院	047-422-2171	273-8540	船橋市市場3-3-1
森 洋子	東邦大学佐倉看護専門学校	043-462-5820	285-0841	佐倉市下志津292-13
山田 邦子	市川健康福祉センター	047-377-1101	272-0023	市川市南八幡5-11-22

(50音順)

## 特 別 委 員 会

認定看護管理者制度教育課程運営委員会（9名）

氏 名	所 属
吉 田 千 文	聖 路 加 国 際 大 学
青 木 きよ子	順 天 堂 大 学 医 療 看 護 学 部
野 地 有 子	千 葉 大 学 大 学 院 看 護 学 研 究 科 附 属 看 護 実 践 研 究 指 導 セ ン タ ー
濱 野 孝 子	東 京 歯 科 大 学 市 川 総 合 病 院
石 渡 祥 子	成 田 赤 十 字 病 院
拜 原 優 子	東 邦 大 学 佐 倉 看 護 専 門 学 校
山 添 充 代	千 葉 県 健 康 福 祉 部 医 療 整 備 課 医 師 ・ 看 護 師 確 保 推 進 室
橋 野 恭 子	公 益 社 団 法 人 千 葉 県 看 護 協 会
齋 藤 千 秋	公 益 社 団 法 人 千 葉 県 看 護 協 会

千葉県ナースセンター運営委員会（12名）

氏 名	所 属
田 畑 陽 一 郎	公 益 社 団 法 人 千 葉 県 医 師 会
鈴 木 紀 彰	国 保 直 営 総 合 病 院 君 津 中 央 病 院
竹 内 美 佐 子	社 会 医 療 法 人 社 団 さ つ き 会 袖 ケ 浦 さ つ き 台 病 院
権 平 く み 子	千 葉 県 訪 問 看 護 ス テ ー シ ョ ン 連 絡 協 議 会
西 野 郁 子	千 葉 県 立 保 健 医 療 大 学
齊 藤 未 利 子	国 立 病 院 機 構 千 葉 医 療 セ ン タ ー 附 属 千 葉 看 護 学 校
早 川 直 樹	千 葉 県 健 康 福 祉 部 医 療 整 備 課 医 師 ・ 看 護 師 確 保 推 進 室
安 田 国 士	千 葉 県 教 育 庁 教 育 振 興 部 指 導 課
進 藤 誠	千 葉 労 働 局 職 業 安 定 部 職 業 安 定 課
星 野 恵 美 子	公 益 社 団 法 人 千 葉 県 看 護 協 会
伊 藤 恵 美	公 益 財 団 法 人 日 産 厚 生 会 佐 倉 厚 生 園 病 院
丸 山 祝 子	医 療 法 人 鉄 蕉 会 亀 田 総 合 病 院

## 地区部会役員

地区部会 役員名	千			葉			
	任期	職種	氏名	所属	電話	郵便番号	所在地
地区部会長	1	看	太田 茂	独立行政法人国立病院機構 千葉東病院	043-261-5171	260-8712	千葉市中央区仁戸名町673
副地区部会長	2	看	今野 弘子	独立行政法人国立病院機構 下総精神医療センター	043-291-1221	266-0007	千葉市緑区辺田町578
	1	看	千代田 操子	千葉市立海浜病院	043-277-7711	261-0012	千葉市美浜区磯辺3-31-1
書記	1	看	鈴木 節子	独立行政法人国立病院機構 千葉医療センター	043-251-5311	260-8606	千葉市中央区椿森4-1-2
会計	2	看	横土 由美子	千葉県がんセンター	043-264-5431	260-8717	千葉市中央区仁戸名町666-2
幹事	2	看	小川 純子	淑徳大学 看護栄養学部	043-305-1881	260-8703	千葉市中央区仁戸名町673
幹事	1	看	渡邊 美佐子	千葉医療センター附属 千葉看護学校	043-251-6669	260-0042	千葉市中央区椿森4-2-1
幹事	1	看	岸部 友美	自動車事故対策機構 千葉療護センター	043-277-0061	261-0012	千葉市美浜区磯辺3-30-1
幹事	2	看	城戸口 幹子	医療法人社団有相会 最成病院	043-258-1211	262-8506	千葉市花見川区柏井町800-1

地区部会 役員名	市			原			
	任期	職種	氏名	所属	電話	郵便番号	所在地
地区部会長	1	保	小賀坂 好子	帝京大学ちば総合医療センター	0436-62-1211	299-0111	市原市姉崎3426-3
副地区部会長	1	看	青田 孝子	独立行政法人労働者健康福祉機構 千葉労災病院	0436-74-1111	290-0003	市原市辰巳台東2-16
書記	1	看	宮崎 恵子	千葉県循環器病センター	0436-88-3111	290-0512	市原市鶴舞575
会計	1	看	梅里 妙子	市原看護専門学校	0436-41-7065	290-0062	市原市八幡1050
幹事	2	看	前田 幸子	医療法人 鎗田病院	0436-21-1655	290-0056	市原市五井899
幹事	1	看	葦山 仁美	医療法人 鎗田病院	0436-21-1655	290-0056	市原市五井899
幹事	2	保	石塚 美千子	市原市保健センター	0436-23-1187	290-8502	市原市更級5-1-27
幹事	1	看	斉藤 恵子	帝京大学ちば総合医療センター	0436-62-1211	299-0111	市原市姉崎3426-3

地区部会 役員名	船			橋			
	任期	職種	氏名	所属	電話	郵便番号	所在地
地区部会長	2	看	山 寄 住 江	東京女子医科大学 八千代医療センター	047-450-6000	276-8524	八千代市大和田新田477-96
副地区部会長	2	看	金田 ひとみ	社会福祉法人恩賜財団済生会 千葉県済生会習志野病院	047-473-1281	275-8580	習志野市泉町1-1-1
書記	1	保	出井 美知子	習志野健康福祉センター	047-475-5153	275-0012	習志野市本大久保5-7-14
会計	2	看	鶴崎 美優希	医療法人社団保健会 谷津保健病院	047-451-6000	275-0026	習志野市谷津4-6-16
幹事	2	看	滝口 恵子	独立行政法人地域医療機能推進機構 船橋中央病院	047-433-2111	273-8556	船橋市海神6-13-10
幹事	1	看	内匠 伊佐子	船橋市立医療センター	047-438-3321	273-8588	船橋市金杉1-21-1
幹事	1	看	伊東 都	医療法人社団誠馨会 セコメディック病院	047-457-9900	274-0053	船橋市豊富町696-1
幹事	2	看	荒澤 恵子	社会医療法人社団木下会 鎌ヶ谷総合病院	047-498-8111	273-0121	鎌ヶ谷市初富929-6

地区部会 役員名	市 川						
	任期	職種	氏 名	所 属	電 話	郵便番号	所 在 地
地区部会長	1	看	渡 邊 一 枝	順天堂大学医学部附属 浦安病院	047-353-3111	279-0021	浦安市富岡2-1-1
副地区部会長	1	看	渡 部 洋 子	公益財団法人化学療法研究会 化学療法研究所附属病院	047-375-1111	272-0827	市川市国府台6-1-14
書 記	1	看	恩 田 京 子	医療法人友康会 行徳中央病院	047-395-8711	272-0135	市川市日之出17-16
会 計	1	看	阿 部 由 花	市川市 リハビリテーション病院	047-320-7111	272-0802	市川市柏井町4-229-4
幹 事	1	看	羽 角 小百合	公益社団法人地域医療振興協会 東京ベイ・浦安市川医療センター	047-351-3101	279-0001	浦安市当代島3-4-32
幹 事	1	看	井 口 多香子	医療法人社団康栄会 浦安病院	047-353-8411	279-0002	浦安市北栄4-1-18
幹 事	2	看	岡 本 育 代	東京歯科大学 市川総合病院	047-322-0151	272-8513	市川市菅野5-11-13
幹 事	2	看	渡 部 民 子	医療法人社団やしの木会 浦安中央病院	047-352-2115	279-0021	浦安市富岡3-2-6

地区部会 役員名	松 戸						
	任期	職種	氏 名	所 属	電 話	郵便番号	所 在 地
地区部会長	2	看	齋 藤 洋 子	国保松戸市立病院	047-363-2171	271-8511	松戸市上本郷4005
副地区部会長	2	看	関 口 明 美	松戸市立福祉医療センター 東松戸病院	047-391-5500	270-2222	松戸市高塚新田123-13
書 記	2	看	宮 本 祐 子	国保松戸市立病院	047-363-2171	271-8511	松戸市上本郷4005
会 計	1	看	小 市 里 香	IMSグループ 医療法人財団明理会 新松戸中央総合病院	047-345-1111	270-0034	松戸市新松戸1-380
幹 事	2	看	根 本 由美子	医療法人社団誠馨会 新東京病	047-711-8700	270-2232	松戸市和名ヶ谷1271
幹 事	1	看	大 沼 順 子	松戸市立病院附属 看護専門学校	047-367-4444	271-0064	松戸市上本郷4182
幹 事	1	看	神 尚 子	日本大 松戸歯学部附属病院	047-360-9587	271-8587	松戸市栄町西2-870-1
幹 事	2	看	山 賀 好 美	医療法人財団松圓会 東葛クリニック	047-365-9027	271-0067	松戸市樋野口865-2

地区部会 役員名	東 葛						
	任期	職種	氏 名	所 属	電 話	郵便番号	所 在 地
地区部会長	2	看	石 渡 り キ	医療法人社団圭春会 小張総合病院	04-7124-6666	278-8501	野田市横内29-1
副地区部会長	1	看	石 井 久美子	医療法人社団協友会 柏厚生総合病院	04-7145-1111	277-8551	柏市篠籠田617
書 記	2	看	旗 谷 晴 美	医療法人社団曙会 流山中央病院	04-7154-5741	270-0114	流山市東初石2-132-2
会 計	1	保	浅 野 美穂子	柏市役所 人事課	04-7167-1285	277-8505	柏市柏5-10-1
幹 事	1	看	川和田 博 美	東京慈恵会医科大学 附属柏病院	04-7164-1111	277-8567	柏市柏下163-1
幹 事	2	看	加 藤 真由美	医療法人社団康喜会 辻仲病院 柏の葉	04-7137-3737	277-0871	柏市若柴178-2 柏の葉キャンパス148街区6
幹 事	1	看	沼 尻 睦 子	医療法人社団聖和会 天王台消化器病院	04-7185-1199	270-1176	我孫子市柴崎台1-18-38
幹 事	1	看	大 下 照 子	医療法人社団江陽会 江陽台病院	04-7153-2555	270-0107	流山市西深井393

地区部会 役員名	印			旛			
	任期	職種	氏名	所属	電話	郵便番号	所在地
地区部会長	2	看	伊藤 恵美	公益財団法人日産厚生会 佐倉厚生園病院	043-484-2161	285-0025	佐倉市籾木町320
副地区部会長	2	看	纈 纈 真砂美	医療法人社団愛信会 佐倉中央病院	043-486-1311	285-0014	佐倉市栄町20-4
書記	2	看	高木 智美	社会福祉法人聖隷福祉事業団 聖隷佐倉市民病院	043-486-1151	285-8765	佐倉市江原台2-36-2
会計	1	看	丸山 美穂子	日本医科大学 千葉北総病院	0476-99-1111	270-1694	印西市鎌苅1715
幹事	1	看	京谷 みよ子	東邦大学医療センター 佐倉病院	043-462-8811	285-8741	佐倉市下志津564-1
幹事	2	看	上野 真知子	成田赤十字病院	0476-22-2311	286-8523	成田市飯田町90-1
幹事	2	保	山本 智美	印旛健康福祉センター	043-483-1134	285-8520	佐倉市籾木仲田町8-1
幹事	2	看	中村 智子	独立行政法人国立病院機構 下志津病院	043-422-2511	284-0003	四街道市鹿渡934-5

地区部会 役員名	利			根			
	任期	職種	氏名	所属	電話	郵便番号	所在地
地区部会長	1	看	村山 敦子	国保多古中央病院	0479-76-2211	289-2241	香取郡多古町多古388-1
副地区部会長	1	看	加藤 早苗	医療法人積仁会 島田総合病院	0479-22-5401	288-0053	銚子市東町5-3
書記	1	看	井中文 恵	国保小見川総合病院	0478-82-3161	289-0332	香取市南原地新田438
会計	1	看	越川 利江	国保匝瑳市民病院	0479-72-1525	289-2144	匝瑳市八日市場イ1304
幹事	1	看	白山 昌江	千葉県立佐原病院	0478-54-1231	287-0003	香取市佐原イ2285
幹事	1	看	野村 ふみ子	医療法人三省会 本多病医院	0478-82-3181	289-0312	香取市本郷772
幹事	2	看	大川 あさ子	総合病院国保旭中央病院	0479-63-8111	289-2511	旭市イ1326
幹事	2	看	寺島 美菜子	八日市場地域保健センター	0479-72-1281	289-2144	匝瑳市八日市場イ2119-1

地区部会 役員名	山			武			
	任期	職種	氏名	所属	電話	郵便番号	所在地
地区部会長	2	看	金澤 美智子	東陽病院	0479-84-1335	289-1727	山武郡横芝光町宮川12100
副地区部会長	2	看	岩澤 紀子	地方独立行政法人 さんむ医療センター	0475-82-2521	289-1326	山武市成東167
書記	1	保	杉浦 理沙	芝山町保健センター	0479-77-1891	289-1624	山武郡芝山町小池980
会計	2	看	林 孝枝	大網白里市立国保大網病院	0475-72-1121	299-3221	大網白里市富田884-1
幹事	1	保	吉水 雅子	山武健康福祉センター	0475-54-0611	283-0802	東金市東金907-1
幹事	1	看	長嶺 正光	医療法人静和会 浅井病院	0475-58-5000	283-8650	東金市家徳38-1
幹事	1	看	高知尾 好美	医療法人社団慈優会 九十九里病院	0475-76-8282	283-0104	山武郡九十九里町片貝2700
幹事	2	看	渡辺 郁子	医療法人社団徳風会 高根病院	0479-77-1133	289-1608	山武郡芝山町岩山2308

地区部会 役員名	長			夷			
	任期	職種	氏名	所属	電話	郵便番号	所在地
地区部会長	1	看	倉津 与之美	医療法人社団正朋会 倉病 院	0475-24-2171	297-0029	茂原市高師687
副地区部会長	1	看	宮嶋 里美	医療法人SHIODA 塩田病 院	0470-73-1221	299-5235	勝浦市出水1221
書記	1	看	鈴木 真由美	いすみ医療センター	0470-86-2311	298-0123	いすみ市苅谷1177
会計	1	看	平野 すみ代	医療法人社団優仁会 鈴木神経科病 院	0475-22-2211	297-0029	茂原市高師82
幹事	1	看	岡澤 美知	介護老人保健施設 沢の 里	0475-43-1222	299-4423	長生郡睦沢町大上1150
幹事	2	看	小田桐 信子	医療法人社団東光会 茂原中央病 院	0475-24-1191	297-0035	茂原市下永吉796
幹事	1	看	岩崎 和子	医療法人社団聖光会 聖光会病 院	0475-35-5151	297-0216	長生郡長柄町立鳥745-1
幹事	1	看	米良 祐子	公立長生病院	0475-34-2121	299-4192	茂原市本納2777

地区部会 役員名	君			津			
	任期	職種	氏名	所属	電話	郵便番号	所在地
地区部会長	1	看	齊藤 みち子	国保直営総合病院 君津中央病 院	0438-36-1071	292-8535	木更津市桜井1010
副地区部会長	1	看	板倉 朋子	社会医療法人社団さつき会 袖ヶ浦さつき台病 院	0438-62-1113	299-0246	袖ヶ浦市長浦駅前5-21
書記	1	看	岡野 久美	医療法人社団養真会 上総記念病 院	0438-22-7111	292-0832	木更津市新田1-11-25
会計	1	看	村田 泉	君津中央病院 大佐和分 院	0439-65-1251	293-0036	富津市千種新田710
幹事	1	看	加藤 久美子	医療法人新都市医療研究会 玄々堂君津病 院	0439-52-2366	299-1144	君津市東坂田4-7-20
幹事	1	看	新田 ルミ	医療法人社団志仁会 薬丸病 院	0438-25-0381	292-0831	木更津市富士見2-7-1
幹事	2	保	宮本 幸枝	君津健康福祉センター	0438-22-3744	292-0832	木更津市新田3-4-34
幹事	1	助	谷 さゆり	医療法人社団周晴会 鈴木病 院	0439-32-2013	299-1107	君津市上238

地区部会 役員名	安			房			
	任期	職種	氏名	所属	電話	郵便番号	所在地
地区部会長	1	助	丸山 祝子	医療法人鉄蕉会 亀田総合病 院	04-7092-2211	296-8602	鴨川市東町929
副地区部会長	1	看	関口 友子	医療法人光洋会 三芳病 院	0470-36-2311	294-0822	南房総市本織47
書記	1	看	桜井 美春	社会福祉法人太陽会 安房地域医療センタ-	0470-25-5111	294-0014	館山市山本1155
会計	1	看	山本 雅美	医療法人南陽会 田村病 院	0470-22-1370	294-0036	館山市館山183
幹事	1	看	山崎 美佐子	学校法人鉄蕉館 亀田医療技術専門学 校	04-7099-1205	296-0041	鴨川市東町1343-2
幹事	1	看	橋野 みゆき	医療法人三紫会 小田病 院	04-7092-1128	296-0001	鴨川市横渚880
幹事	2	看	小宮 孝子	訪問看護ステーション そよか	0470-40-1411	295-0021	南房総市千倉町平館640-1
幹事	2	保	田中和 代	鴨川市福祉総合相談センター	04-7093-7111	296-0033	鴨川市八色887-1



## 平成26年度 地区・職能別入会状況・入会率

	保 健 師			助 産 師			看 護 師			准 看 護 師			合 計		
	※1就業者数	※2入会数	※3入会率	就業者数	入会数	入会率	就業者数	入会数	入会率	就業者数	入会数	入会率	就業者数	入会数	入会率
千葉	313	78	24.9%	247	173	70.0%	7,527	4,726	62.8%	1,446	139	9.6%	9,533	5,116	53.7%
市原	79	79	100.0%	53	30	56.6%	1,631	1,072	65.7%	442	72	16.3%	2,205	1,253	56.8%
船橋	296	77	26.0%	242	148	61.2%	5,692	3,308	58.1%	1,473	121	8.2%	7,703	3,654	47.4%
市川	142	9	6.3%	114	65	57.0%	3,054	2,193	71.8%	584	57	9.8%	3,894	2,324	59.7%
松戸	101	34	33.7%	109	66	60.6%	2,415	1,555	64.4%	636	82	12.9%	3,261	1,737	53.3%
東葛	295	62	21.0%	136	57	41.9%	4,629	2,524	54.5%	1,576	187	11.9%	6,636	2,830	42.6%
印旛	215	44	20.5%	115	82	71.3%	3,948	2,540	64.3%	1,083	91	8.4%	5,361	2,757	51.4%
利根	108	17	15.7%	43	34	79.1%	1,886	1,400	74.2%	919	131	14.3%	2,956	1,582	53.5%
山武	75	31	41.3%	16	16	100.0%	730	434	59.5%	435	42	9.7%	1,256	523	41.6%
長夷	111	13	11.7%	28	17	60.7%	815	450	55.2%	863	163	18.9%	1,817	643	35.4%
君津	103	23	22.3%	43	26	60.5%	1,656	1,203	72.6%	968	157	16.2%	2,770	1,409	50.9%
安房	70	41	58.6%	61	40	65.6%	1,450	955	65.9%	575	103	17.9%	2,156	1,139	52.8%
総計	1,908	508	26.6%	1,207	754	62.5%	35,433	22,360	63.1%	11,000	1,345	12.2%	49,548	24,967	50.4%

- ※1 就業者数は平成24年12月31日現在
- ※2 入会数は平成27年3月31日現在
- ※3 入会率は就業者数に対する入会者の割合

## 年度別会員数

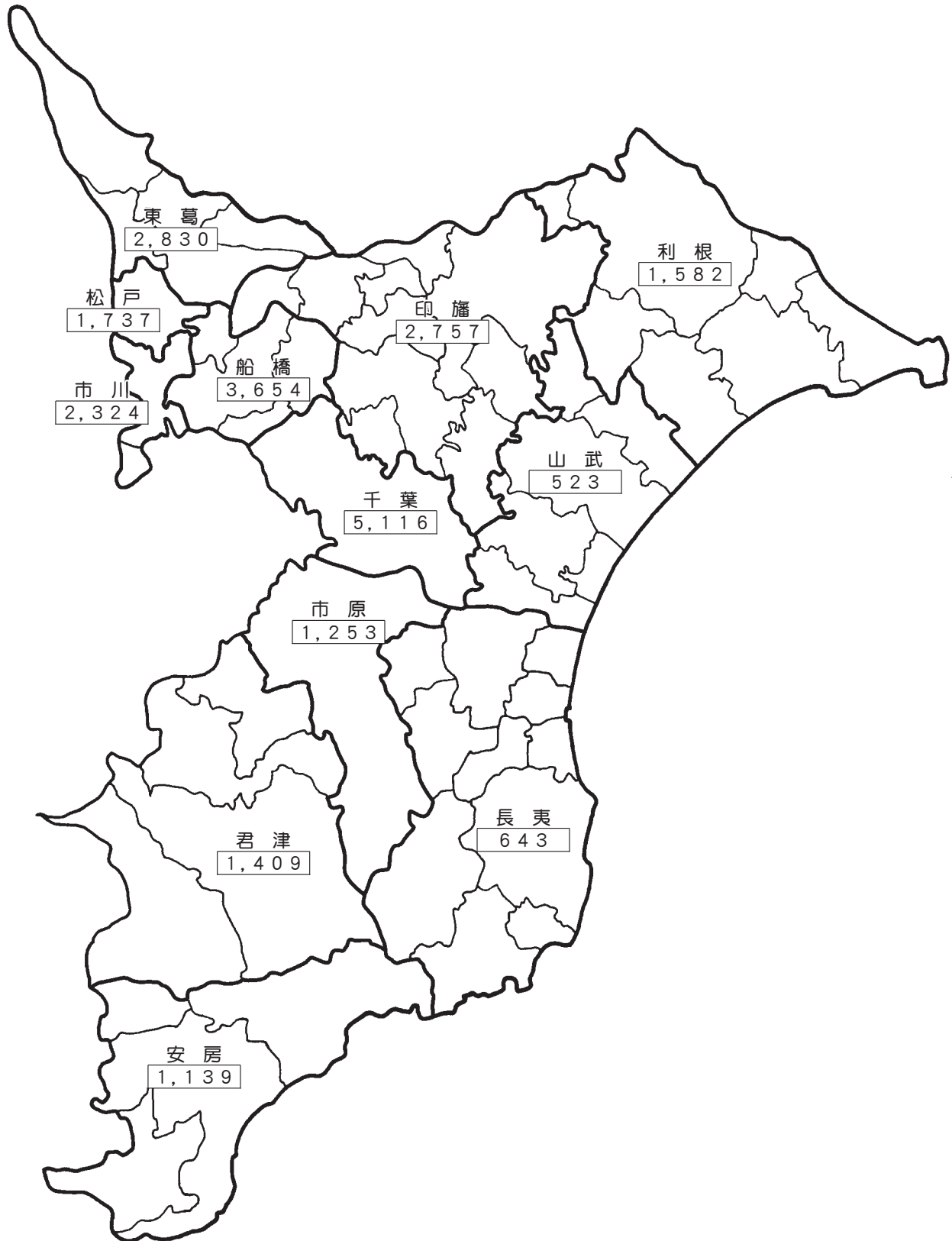
平成27年3月31日現在

年度	会員総数	保健師		助産師	看護師		准看護師		新入会員
		女	男		女	男	女	男	
昭和57年	4,647								
58	5,788	504		193	3,766		1,325		1,170
59	6,169	471		212	4,172		1,314		1,287
60	6,446	504		235	4,378		1,329		1,174
61	6,752	517		238	4,632		1,365		1,106
62	7,219	538		285	4,920		1,476		1,146
63	8,002	561		313	5,585		1,543		1,527
平成元年	8,393	554		331	5,959		1,549		1,403
2	8,533	566		355	6,144		1,468		1,250
3	8,782	591		376	6,381		1,434		1,320
4	9,196	610		387	6,730		1,469		1,518
5	9,777	635		414	7,305		1,423		1,608
6	10,632	665		451	7,932	131	1,422	31	1,869
7	11,473	670		478	8,683	135	1,477	30	1,832
8	12,268	685		501	9,342	151	1,557	32	1,803
9	13,126	710	1	514	10,096	173	1,599	33	1,911
10	14,044	730	2	521	10,965	192	1,602	32	1,980
11	14,643	739	4	517	11,590	210	1,548	35	2,006
12	15,190	701	5	530	12,114	249	1,558	33	2,001
13	15,990	669	4	547	12,785	280	1,659	46	2,000
14	16,748	657	4	544	13,331	345	1,814	53	1,591
15	17,816	655	6	561	14,221	441	1,882	50	2,457
16	18,924	664	10	591	15,059	507	2,025	68	2,677
17	19,388	649	11	604	15,557	577	1,926	64	2,232
18	19,467	613	14	584	15,727	636	1,819	74	2,052
19	20,173	619	20	635	16,404	687	1,730	78	2,307
20	20,790	593	23	660	16,916	801	1,729	68	2,495
21	21,446	552	27	628	17,510	933	1,728	68	2,438
22	22,075	528	33	648	18,123	1,064	1,606	73	2,386
23	22,730	513	26	672	18,701	1,208	1,546	64	2,437
24	23,241	522	22	662	19,129	1,334	1,422	69	2,382
25	24,135	489	20	701	20,038	1,474	1,345	68	2,616
26	24,967	482	26	754	20,760	1,600	1,278	67	2,873

(注) 昭和57年は年度途中の設立のため詳細不明  
 平成21年度は他県より入会の65名を含む  
 平成22年度は他県より入会の60名を含む  
 平成23年度は他県より入会の98名を含む  
 平成24年度は他県より入会の81名を含む  
 平成25年度は他県より入会の76名を含む  
 平成26年度は他県より入会の101名を含む

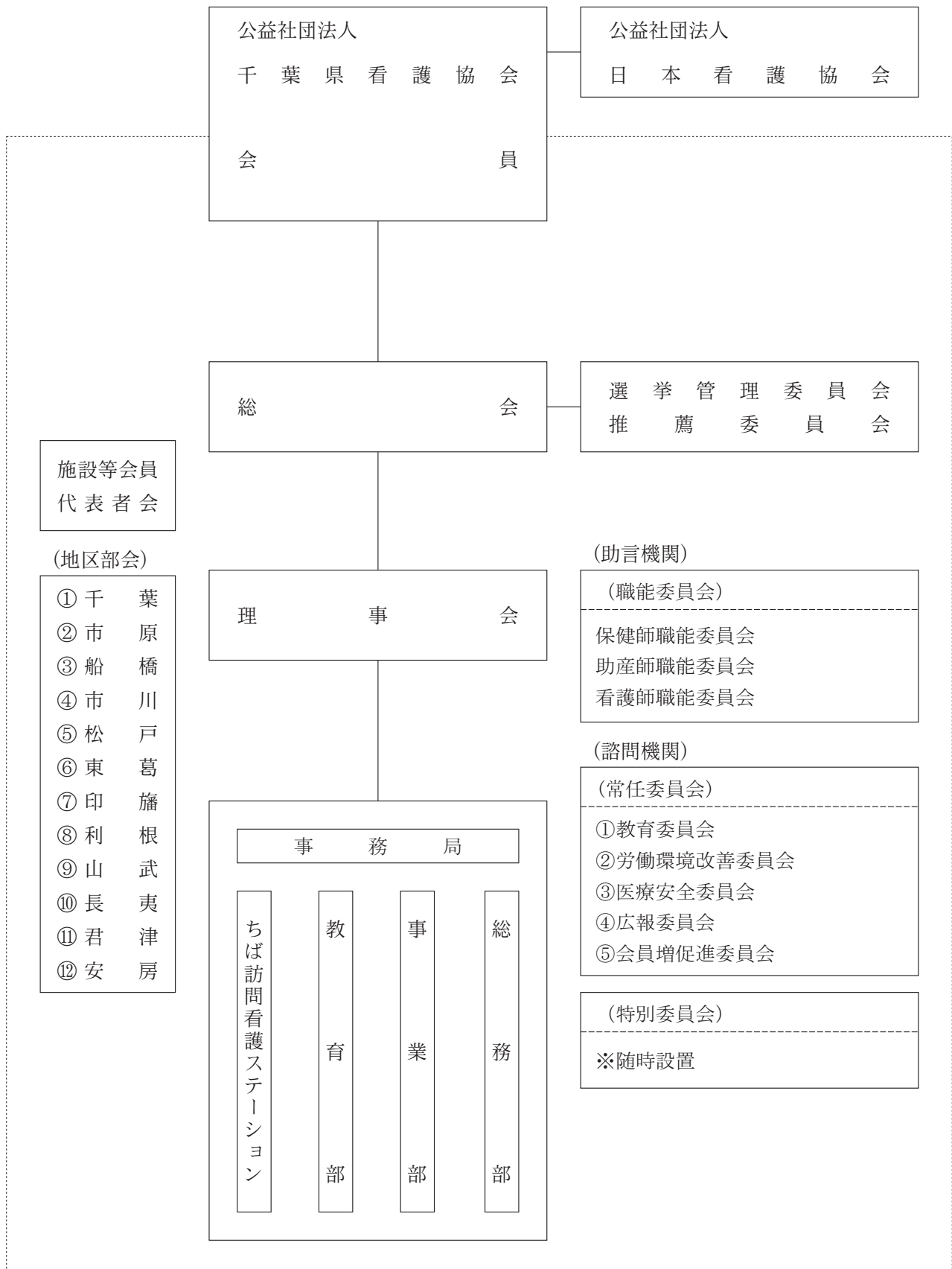
# 地区部会区分図

※数字は各地区部会の会員数 24,967名 (H27. 3.31 現在)



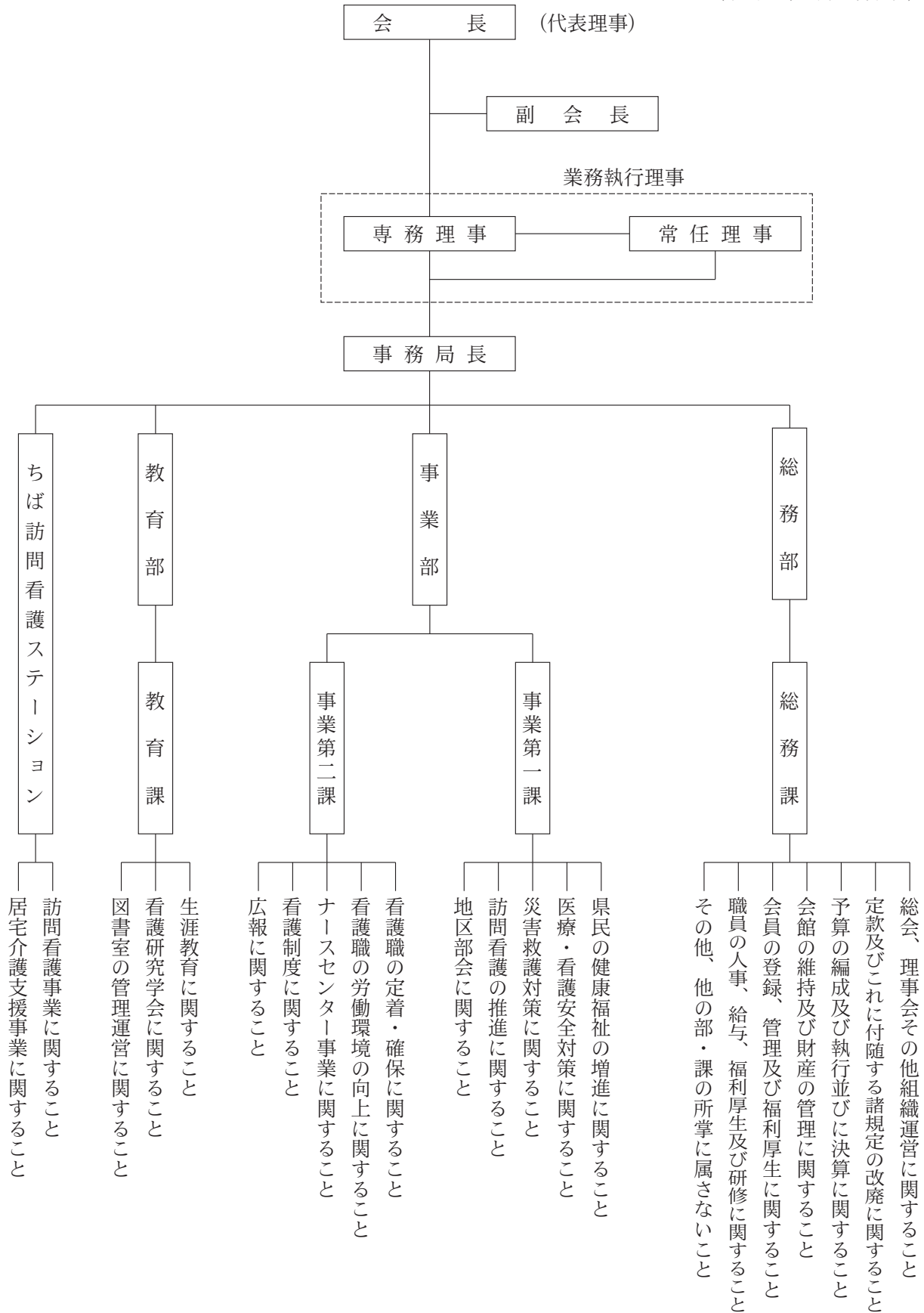
# 公益社団法人 千葉県看護協会 組織機構図

(平成27年4月1日現在)



# 公益社団法人 千葉県看護協会 組織運営図

(平成27年4月1日現在)



# 公益社団法人 千葉県看護協会 業務体制

(平成27年4月1日現在)

会 長	星野恵美子	
専務理事	澤田いつ子	総括・法人の組織運営に関すること (総務、人事、監査、職能委員会、地区部会、日本看護協会・行政機関等との調整、国際交際) 看護制度に関すること、ちば訪問看護ステーションに関すること
常任理事	福留 浩子	人材定着・確保に関すること 訪問看護の推進に関すること 小児救急に関すること
常任理事	橋野 恭子	看護の質の向上に関すること 保健知識の普及に関すること 医療安全対策に関すること
<b>総 務 部</b>		
事務局長(1名)	岩井 好則(事・嘱託)	
総務課(5名)	総務課長事務取扱 岩井 好則(兼務) 羽鳥 実(事・嘱託・参与) 主任 荒木 俊行(事) 主任 湯浅 尚吾(事) 小関ちはる(事)	
<b>事 業 部</b>		
事業第一課(5名)	課長 伊藤喜久夫(事・嘱託) 主任 保坂 和子(技) 仲邑三恵子(事) 西牧奈津恵(技) 二宮 千彰(事)	
事業第二課(8名)	課長 椎名 忠則(事・嘱託) 主任 田口 三奈(事) 川上 和代(技) 齋藤奈津子(事) 山田みどり(技・嘱託・非常勤)(WLB推進アドバイザー) 藤枝 純子(技・嘱託・非常勤)(就業相談推進アドバイザー) 四宮一二三(技・嘱託・非常勤)(就業相談推進アドバイザー) 伊藤 幸子(技・嘱託・非常勤)(就業相談推進アドバイザー)	
教 育 部(1名)	部長 寺島 正子(技・嘱託)	
教育課(8名)	石田るり子(技・嘱託・参与)(看護教員養成講習会) 吉田あや子(技・嘱託・非常勤・参与) 上田 貴子(技・嘱託・非常勤・参与) 松山 千夏(事)(看護教員養成講習会担当) 藤井 佳子(技) 有川 理恵(事) 飛田野由理恵(事) 西岡 智恵(事)	
<b>ちば訪問看護ステーション(13名)</b>		
	所長 権平くみ子(技)	
	係長 鈴木 薫(技)	
	主任 穴戸 幸(技) 豊田 智生(技) 川口あゆみ(技) 田中 智美(技) 赤羽 創(技) 山野内裕子(技・非常勤) 笹木早登美(技・非常勤) 畑 澄代(技・非常勤) 木下 稲美(技・非常勤) 岡山 裕子(技・非常勤) 甲斐 敬子(事・嘱託)	

合計 職員40名 常勤29名(嘱託7名) 非常勤11名(嘱託6名)

# 看護者の倫理綱領

2003年 日本看護協会

## 前文

人々は、人間としての尊厳を維持し、健康で幸福であることを願っている。看護は、このような人間の普遍的なニーズに応え、人々の健康な生活の実現に貢献することを使命としている。

看護は、あらゆる年代の個人、家族、集団、地域社会を対象とし、健康の保持増進、疾病の予防、健康の回復、苦痛の緩和を行い、生涯を通してその最期まで、その人らしく生を全うできるように援助を行うことを目的としている。

看護者は、看護職の免許によって看護を実践する権限を与えられた者であり、その社会的な責務を果たすため、看護の実践にあたっては、人々の生きる権利、尊厳を保つ権利、敬意のこもった看護を受ける権利、平等な看護を受ける権利などの人権を尊重することが求められる。

日本看護協会の『看護者の倫理綱領』は、病院、地域、学校、教育・研究機関、行政機関など、あらゆる場で実践を行う看護者を対象とした行動指針であり、自己の実践を振り返る際の基盤を提供するものである。また、看護の実践について専門職として引き受ける責任の範囲を、社会に対して明示するものである。

## 条文

1. 看護者は、人間の生命、人間としての尊厳及び権利を尊重する。
2. 看護者は、国籍、人種・民族、宗教、信条、年齢、性別及び性的指向、社会的地位、経済的状态、ライフスタイル、健康問題の性質にかかわらず、対象となる人々に平等に看護を提供する。
3. 看護者は、対象となる人々との間に信頼関係を築き、その信頼関係に基づいて看護を提供する。
4. 看護者は、人々の知る権利及び自己決定の権利を尊重し、その権利を擁護する。
5. 看護者は、守秘義務を遵守し、個人情報の保護に努めるとともに、これを他者と共有する場合は適切な判断のもとに行う。
6. 看護者は、対象となる人々への看護が阻害されているときや危険にさらされているときは、人々を保護し安全を確保する。
7. 看護者は、自己の責任と能力を的確に認識し、実施した看護について個人としての責任をもつ。
8. 看護者は、常に、個人の責任として継続学習による能力の維持・開発に努める。
9. 看護者は、他の看護者及び保健医療福祉関係者とともに協働して看護を提供する。
10. 看護者は、より質の高い看護を行うために、看護実践、看護管理、看護教育、看護研究の望ましい基準を設定し、実施する。
11. 看護者は、研究や実践を通して、専門的知識・技術の創造と開発に努め、看護学の発展に寄与する。
12. 看護者は、より質の高い看護を行うために、看護者自身の心身の健康の保持増進に努める。
13. 看護者は、社会の人々の信頼を得るように、個人としての品行を常に高く維持する。
14. 看護者は、人々がよりよい健康を獲得していくために、環境の問題について社会と責任を共有する。
15. 看護者は、専門職組織を通じて、看護の質を高めるための制度の確立に参画し、よりよい社会づくりに貢献する。