

イ. 精神障がい者の生活訓練施設(ダルク等)への公的支援の実施

Ⅲ. 安全・安心な出産環境の確保

少子化が進む中、助産師が専門性を発揮し、安全な妊娠・出産、子育てのできる環境を整備することが喫緊の課題である。院内助産及び助産師外来を整備し、妊産婦指導の充実及び分娩・産褥期への適切な関わりを充実するために、助産師の適正な配置による活用を指導するとともに、研修の充実を図りたい。

1. 助産師の実践能力の向上のための研修の充実について

全ての、妊産婦と新生児及びその家族の健康な生活の実現に貢献し、助産師の質の高い専門性のあるケアを提供するために、昨年度より助産実践能力習熟段階(クリニカルラダー)の認証制度が開始された。クリニカルラダーを普及し、助産師実践能力を習熟させ、専門性を発揮するために必要な研修や、助産実践能力を維持し、継続していくための研修への支援をされたい。

2. 院内助産及び助産師外来整備のための人材確保を含めた支援について

人口10万対助産師数は全国ワースト3位である。院内助産及び助産師外来を整備し、質の高い助産ケアを提供し、安全・安心な出産環境を整備することが助産師数の確保につながる、そのために次世代育成を支える助産師の養成数の確保を図りたい。

3. 助産学実習及び母性看護学実習の適切な環境整備について

助産師学生及び看護学生を受け入れている全ての医療機関等に対して、実習環境の充実に向けて臨床実習指導者の確保や学生の待機室・宿泊施設の整備についてかかる経費の支援をお願いしたい。有能な助産師を育てるには、実践を学ぶために適切な実習環境が必須である。実習の現場では実際の実務と実習指導を兼務しており、効果的な実習指導が受けにくい現状があるため、専従の臨床実習指導者の確保が必要である、特に県内で分娩件数が多い診療所においてはなおさらである。そこで、実習環境整備のため、教育担当者の配置等を支援されたい。

Ⅳ. 保健師の資質の向上と体制整備

今般、「保健師に係る研修の在り方等に関する検討会」の最終とりまとめが、厚生労働省から発表され、地方公共団体に働く保健師のキャリアラダーが示された。保健師には、地域包括ケアシステム体制構築の牽引者としての役割はもとより、これまで以上に母子から高齢者まで地域住民の健康の保持・増進に取り組むことや、多機関・多職種との連携の推進・協働が求められる。

よって、地域における保健師の保健活動が、より効果的かつ効率的に推進できるよう、保健師の資質の向上と統括的保健師の配置への取り組みを強化されたい。

1. 保健師のキャリア形成を意識した現任教育体制の推進について

今般、保健師に係る研修のあり方等に関する検討会報告では、「専門的能力に係るキャリアラダー」と「管理職保健師に向けた能力に係るキャリアラダー」の2つのキャリアラダーが示されている。よって、これらの視点での現任教育体制の整備を速やかに実行されたい。

2. 統括的な役割を担う保健師の配置推進について

保健師の活動領域が拡大し分散配置が進む中、地域や住民の健康課題を踏まえた効果的な保健活動を推進する観点から、市町村等に対し組織横断的に調整、支援し、保健師活動と人材育成について統括的な役割を担う保健師の育成・配置と継続的な確保の助言及び支援をされたい。

V. 医療安全対策の推進

昨年の10月から医療事故調査制度が始まった。医療安全対策の推進は、県民に安全で質の高い医療・看護を提供するとともに、看護職の確保・定着にも大きな影響を与えることから、以下の事項について実施されたい。

1. 各医療機関における医療安全推進体制の強化について

医療事故は様々な要因が関係しており、職種や立場を超えた組織的な医療安全対策が必要であり、そのため医療機関に対して専従の医療安全管理者の配置を指導されたい。

2. 医療安全対策への組織的な取組みへの支援について

本協会は、医療従事者及び県民への医療安全の普及を目的として、「医療安全大会」や「医療安全管理者の育成」、地域における「医療安全地区担当者交流会」等を実施している。実施に当たっては昨年度からスタートした医療事故調査制度等の内容を取り入れ、看護職以外の多職種が参画できるよう働きかけることとしている。県として県内の医療機関等への積極的な働きかけと、地域における「医療安全地区担当者交流会」等へ支援されたい。

平成28年度 県・市町村及び関係団体の委員等受託状況一覧

審 議 会 ・ 協 議 会 等 名 称	役職名	協会職	氏 名
君津中央病院企業団病院事業施設整備計画検討会議	委 員	会 長	星 野 恵美子
健康ちば地域・職域連携推進協議会	委 員	会 長	星 野 恵美子
こども病院運営懇話会委員	委 員	会 長	星 野 恵美子
障害のある人もない人も共に暮らしやすい千葉県づくり推進会	委 員	会 長	星 野 恵美子
地域医療機能推進機構本部研修センター認定看護管理者教育課程教員会	委 員	会 長	星 野 恵美子
千葉県医療審議会	委 員	会 長	星 野 恵美子
千葉県介護予防市町村支援検討会議	構 成 員	会 長	星 野 恵美子
千葉県看護連盟	顧 問	会 長	星 野 恵美子
千葉県がん対策審議会	委 員	会 長	星 野 恵美子
千葉県公衆衛生協会	理 事	会 長	星 野 恵美子
千葉県国民保護協議会	委 員	会 長	星 野 恵美子
千葉県在宅医療推進連絡協議会	副 会 長	会 長	星 野 恵美子
千葉県社会福祉協議会	評 議 員	会 長	星 野 恵美子
千葉県社会福祉協議会明るい長寿社会づくり推進機構運営会議	委 員	会 長	星 野 恵美子
千葉県周産期医療審議会	委 員	会 長	星 野 恵美子
千葉県身体障害者福祉事業団	理 事	会 長	星 野 恵美子
千葉県精神保健福祉協議会	理 事	会 長	星 野 恵美子
千葉県男女共同参画推進懇話会	委 員	会 長	星 野 恵美子
千葉県歯・口腔保健審議会	委 員	会 長	星 野 恵美子
千葉県プライマリ・ケア研究会世話人会	顧 問	会 長	星 野 恵美子
千葉県防災会議委員	委 員	会 長	星 野 恵美子
ちば県民保健予防財団	理 事	会 長	星 野 恵美子
千葉県立病院運営懇談会	委 員	会 長	星 野 恵美子
千葉大学医学部附属病院有識者懇談会	委 員	会 長	星 野 恵美子
千葉中央看護専門学校第三者学校評価委員会	委 員	会 長	星 野 恵美子
東金九十九里地域医療センター評価委員会	委 員	会 長	星 野 恵美子
特定非営利法人医療・福祉ネットワーク千葉	理 事	会 長	星 野 恵美子
日本看護協会	理 事	会 長	星 野 恵美子
認定看護師教育課程教員会委員	委 員	会 長	星 野 恵美子
松戸市病院事業経営計画推進懇話会	委 員	会 長	星 野 恵美子
千葉県救急・災害医療審議会委員	委 員	会 長	星 野 恵美子
千葉県立病院改革プラン検討委員会	委 員	会 長	星 野 恵美子
千葉地域医療構想調整会議	委 員	会 長	星 野 恵美子
千葉市地域保健医療協議会	委 員	会 長	星 野 恵美子
千葉市保健医療事業団	理 事	会 長	星 野 恵美子

審 議 会 ・ 協 議 会 等 名 称	役職名	協会職	氏 名
第三次千葉県地域福祉支援計画策定・推進協議会	委 員	専務理事	澤 田 いつ子
千葉県医療介護総合確保促進会議	委 員	専務理事	澤 田 いつ子
千葉県開発審査会	委 員	専務理事	澤 田 いつ子
千葉県国民健康保険団体連合会保健事業支援・評価委員会	委 員	専務理事	澤 田 いつ子
千葉県保健師現任教育推進会議	委 員	専務理事	澤 田 いつ子
ちば県民保健予防財団疫学・臨床倫理審査委員会	委 員	専務理事	澤 田 いつ子
千葉市開発審査会	委 員	専務理事	澤 田 いつ子
千葉市健康づくり推進協議会	委 員	専務理事	澤 田 いつ子
千葉市病院運営委員会	委 員	専務理事	澤 田 いつ子
千葉市防災会議	委 員	専務理事	澤 田 いつ子
千葉ヘルス財団	理 事	専務理事	澤 田 いつ子
ちば県民保健予防財団疫学・臨床倫理審査委員会	委 員	専務理事	澤 田 いつ子
千葉市開発審査会	委 員	専務理事	澤 田 いつ子
千葉市健康づくり推進協議会	委 員	専務理事	澤 田 いつ子
千葉市病院運営委員会	委 員	専務理事	澤 田 いつ子
千葉市防災会議	委 員	専務理事	澤 田 いつ子
千葉ヘルス財団	理 事	専務理事	澤 田 いつ子
千葉県民保健予防基金事業助成審査会	委 員	専務理事	澤 田 いつ子
千葉アクアマラソン実行委員会専門委員会	委 員	専務理事	澤 田 いつ子
公益財団法人千葉ヘルス財団	理 事	専務理事	澤 田 いつ子
千葉県後期高齢者医療広域連合懇談会	委 員	専務理事	澤 田 いつ子
千葉県社会福祉協議会明るい長寿社会づくり推進機構運営会議	委 員	常任理事	福 留 浩 子
千葉県障害児等支援在宅医療研究会	アドバイザー	常任理事	福 留 浩 子
千葉県福祉人材センター運営委員会	委 員	常任理事	福 留 浩 子
千葉市在宅医療推進連絡協議会	委 員	会 長	福 留 浩 子
千葉市社会福祉審議会	委 員	常任理事	福 留 浩 子
船橋市介護保険事業運営協議会	委 員	常任理事	福 留 浩 子
公益財団法人千葉ヘルス財団企画委員会	委 員	常任理事	福 留 浩 子
千葉県国民保護協議会	幹 事	常任理事	福 留 浩 子
千葉市立海浜病院地域医療支援病院運営委員会	委 員	常任理事	福 留 浩 子
千葉市保健所運営協議会	委 員	常任理事	福 留 浩 子
千葉県総合支援協議会療育支援専門部会	委 員	常任理事	福 留 浩 子
千葉いのちの電話等評議会	評 議 員	常任理事	寺 口 恵 子
千葉県プライマリ・ケア研究会世話人会	世 話 人	常任理事	寺 口 恵 子
千葉県リハビリテーション協議会	協議会員	常任理事	寺 口 恵 子
千葉大学大学院看護学研究科附属看護実践研究指導センター 認定看護師教育課程（乳がん看護）運営教員会	委 員	常任理事	寺 口 恵 子
脳卒中患者退院時支援推進委員会	委 員	常任理事	寺 口 恵 子
公益財団法人千葉ヘルス財団企画委員会	委 員	常任理事	寺 口 恵 子
千葉県看護連盟	監 事	常任理事	寺 口 恵 子
千葉市立青葉病院地域医療支援病院運営委員会	委 員	常任理事	寺 口 恵 子
千葉県地域生活連携シート」改訂に係るワーキンググループ	委 員	常任理事	寺 口 恵 子

審 議 会 ・ 協 議 会 等 名 称	役職名	協会職	氏 名
千葉県防災会議	幹 事 長	千 葉 地 区 長 地 区 部 会	荒 木 暁 子
千葉県要保護児対策及びDV防止地域協議会	委 員	千 葉 地 区 長 地 区 部 会	荒 木 暁 子
千葉地域リハビリテーション連絡協議会	委 員	千 葉 地 区 長 地 区 部 会	荒 木 暁 子
ちばアクアラインマラソン実行委員会専門委員会	委 員	理 事	小 賀 坂 好 子
市原市消防委員会	委 員	理 事	小 賀 坂 好 子
市原市地域包括支援センター運営委員会	委 員	理 事	小 賀 坂 好 子
市原市保健福祉懇話会	委 員	理 事	小 賀 坂 好 子
市原市防災会議	委 員	市 原 地 区 長 市 区 部 会	川 上 節 子
市原市国民保護協議会	委 員	市 原 地 区 長 市 区 部 会	川 上 節 子
千葉県感染症対策審議会専門委員会	委 員	千 葉 県 看 護 協 会 医 療 安 全 委 員 会 委 員 長	小 賀 坂 好 子
市原市地域保健医療協議会	委 員		牧 田 京 子
船橋市医療安全推進委員会	委 員	理 事	伊 藤 淳 子
習志野健康福祉センター運営協議会	委 員	船 橋 地 区 長 船 橋 地 区 部 会	光 野 清 美
習志野健康福祉センター地域健康危機管理推進会議	委 員	船 橋 地 区 長 船 橋 地 区 部 会	光 野 清 美
船橋市防災女性モニター	委 員	船 橋 地 区 長 船 橋 地 区 部 会	開 保 津 貴 子
船橋市保健・医療・福祉問題懇談会	委 員		荒 澤 恵 子
船橋市消防委員会	委 員	船 橋 地 区 長 船 橋 地 区 部 会	井 上 薫
船橋市防災会議	委 員	船 橋 地 区 長 船 橋 地 区 部 会	井 上 薫
船橋市国民保護協議会	委 員	船 橋 地 区 長 船 橋 地 区 部 会	井 上 薫
市川市国民保護協議会	委 員	市 川 地 区 長 市 区 部 会	渡 部 洋 子
市川市防災会議	委 員	市 川 地 区 長 市 区 部 会	渡 部 洋 子
市川健康福祉センター運営協議会	委 員	市 川 地 区 長 市 区 部 会	渡 部 洋 子
松戸健康福祉センター運営協議会	委 員	松 戸 地 区 長 松 戸 地 区 部 会	根 本 由 美 子
松戸健康福祉センター新型インフルエンザ等地域医療委員会	委 員	松 戸 地 区 長 松 戸 地 区 部 会	根 本 由 美 子
松戸市防災会議	委 員	松 戸 地 区 長 松 戸 地 区 部 会	根 本 由 美 子
松戸健康福祉センター新型インフルエンザ等地域医療委員会	委 員	東 葛 地 区 長 東 葛 地 区 部 会	中 澤 文 子
東葛北部地域保健医療連携・地域医療構想調整会議	委 員	東 葛 地 区 長 東 葛 地 区 部 会	中 澤 文 子
流山市災害医療対策会議	委 員	東 葛 地 区 長 東 葛 地 区 部 会	内 田 てる美
香取健康福祉センター運営協議会	委 員	利 根 地 区 長 利 根 地 区 部 会	村 山 敦 子
山武長生夷隅地域保健医療連携・地域医療構想調整会議	委 員	山 武 地 区 長 山 武 地 区 部 会	石 原 照 子
山武長生夷隅地域保健医療連携・地域医療構想調整会議	委 員	長 夷 地 区 長 長 夷 地 区 部 会	倉 津 与 之 美
長生健康福祉センター運営協議会	委 員	長 夷 地 区 長 長 夷 地 区 部 会	倉 津 与 之 美
木更津市男女共同参画推進委員会	委 員	君 津 地 区 長 君 津 地 区 部 会	岡 崎 弘 子
君津地域・職域連携推進協議会	委 員	君 津 地 区 長 君 津 地 区 部 会	岡 崎 弘 子
千葉県障害児等支援在宅医療・訪問看護研究会	委 員	—	谷 口 由 紀 子
千葉県介護支援専門員協議会	理 事	—	酒 井 朋 子
千葉県介護支援専門員協議会	理 事	—	福 井 み さ 江
千葉県介護支援専門員協議会	理 事	—	大 木 信 子
千葉県介護支援専門員協議会	監 事	—	山 木 ま さ
千葉県介護支援専門員協議会	代 議 員	—	鈴 木 薫
千葉県介護支援専門員協議会	代 議 員	—	江 澤 め ぐ み
船橋市医療安全推進協議会事例検討部会	委 員		中 川 芳 江
船橋市保健・医療・福祉問題懇談会	委 員		荒 澤 恵 子
千葉県認知症対策推進協議会	委 員		村 田 香
千葉県認知症対策推進作業部会協議会	委 員		村 田 香
千葉県がん対策審議会	専 門 委 員	ち ば 訪 問 看 護 ス テ ー シ ョ ン 所 長	権 平 く み 子
千葉県がん対策審議会緩和ケア推進部会	専 門 委 員	ち ば 訪 問 看 護 ス テ ー シ ョ ン 所 長	権 平 く み 子
千葉県在宅医療推進連絡協議会	委 員	ち ば 訪 問 看 護 ス テ ー シ ョ ン 所 長	権 平 く み 子

平成28年度 各種団体の実施する行事への後援・協賛等実績一覧

29. 3. 31

No.	行 事 名	主 催 者 等	開催時期	開催場所
1	ちばアクアラインマラソン2016	千葉県・千葉県教育委員会	10月	木更津市
2	第13回日本口腔ケア学会総会・学術大会	日本口腔外科学会	4月	千葉市
3	千葉バイタルサインセミナー	日本光電東関東株式会社	6月	千葉市
4	第34回デイ・ケア研究大会2016in千葉	医療法人保健会	7月	千葉市
5	第15回「国際助産師の日」	千葉県助産師会	5月	船橋市
6	県民公開講座	千葉県鍼灸マッサージ師会	9月	千葉市
7	日本看護技術学会第15回学術集会	日本看護技術学会	9月	高崎市
8	第20回小象の会生活習慣病予防治療フォーラム	生活習慣病防止に取り組む市民と医療者の会	5月	千葉市
9	愛の血液助け合い運動	千葉県・千葉県健康福祉部	7月	千葉市他
10	病院経営改善セミナー	株式会社ケアコム	7月	千葉市
11	千葉県回復期リハビリテーション連携の会第6回全県大会	千葉県回復期リハビリテーション連携の会	10月	千葉市
12	「徘徊ママリン87歳の夏」推薦	株式会社独立映画センター	4月	全 国
13	第10回リハビリテーション公開講座	千葉県言語聴覚士会	7月	市原市
14	第36回全日本医科学生オーケストラフェスティバル	全日本医科学生オーケストラ連盟	8月	川崎市
15	千葉県医師会医学会・第17回学術大会	千葉県医師会	11月	千葉市
16	平成28年度歯と口の健康週間	千葉県	6月	全国
17	平成28年度第1回福祉のしごと就職フェア・inちば	千葉県社会福祉協議会	7月	千葉市
18	第1回千葉県がんのリハビリテーション研修会	千葉県がんのリハビリテーション研修会	7月	千葉市
19	臓器移植推進出前講座	公益財団法人千葉ヘルス財団	7月	県内
20	平成28年度がん予防展・がん講演会	千葉県	9月	柏市
21	東関東ストーマリハビリテーション講習会	日本ストーマ学会	12月	水戸市
22	テルモ栄養セミナー	テルモ株式会社	7月	船橋市
23	第13回「市民のための糖尿病教室」	千葉県糖尿病協会	11月	千葉市
24	ワクチンを知って、子どもを守ろう 市民公開セミナー	予防接種を推進する会・ちば	10月	千葉市
25	第3回「地域包括システム・医療連携構築セミナー」	ケアマネ経営研究会	7月	千葉市
26	九十九里コミュニティヘルスケア夏期セミナー	九十九里コミュニティヘルス協議会	8月	東金市
27	平成28年度在宅ケア研修会	公益財団法人千葉ヘルス財団	9月	千葉市

No.	行 事 名	主 催 者 等	開催時期	開催場所
28	第10回認知症メモリーウォーク・千葉	認知症メモリーウォーク 千葉実行委員会	10月	千葉市
29	地域包括ケアシステムに向けて（在宅医療）	NPO法人一步一步	9月	千葉市
30	北関東在宅医療推進フォーラム	北関東在宅医療推進フォー ラム実行委員会	10月	千葉市
31	東京情報大学看護学部キックオフ・シンポジウム	東京情報大学	10月	千葉市
32	第29回「腎臓病を考える会」	千葉県腎臓病協議会	10月	千葉市
33	千葉県栄養改善大会	千葉県栄養改善大会実行 委員会	9月	千葉市
34	平成28年度第1回佐倉市多職種連携研修会	佐倉市福祉部高齢者福祉課	8月	佐倉市
35	千葉県がん患者大集合2016	千葉県がん患者大集合実 行委員会	11月	千葉市
36	千葉市医師会市民公開講座	千葉市医師会	10月	千葉市
37	平成28年度臓器移植市民公開講座	千葉ヘルス財団	10月	千葉市
38	ちば県民いい歯とお口の健康ウィーク 「いい歯のイベント2016」	千葉県歯科医師会	11月	千葉市
39	福祉のしごと就職フェア・inちば	千葉県社会福祉協議会	11月	千葉市
40	健康づくり栄養講座	千葉県栄養士会	11月	千葉市
41	福祉人材就職面接会～介護就職デイ～	千葉公共職業安定所	11月	千葉市
42	第30回ヘルシー船橋フェア	船橋市	1月	船橋市
43	第6回千葉緩和医療学会学術大会	千葉緩和医療学会	2月	千葉市
44	平成28年度千葉県歯科衛生士大会	千葉県歯科衛生士会	11月	千葉市
45	訪問介護フォーラム2016	訪問介護フォーラム実行 委員会	10月	千葉市
46	千葉県キャリアアップ・就業支援センター 「ハンズオンセミナー」	千葉医師研修支援ネット ワーク	10月	千葉市
47	第21回小象の会生活習慣病予防治療フォーラム	生活習慣病防止に取り組 む市民と医療者の会	2月	千葉市
48	第65回千葉県国民健康保険直営診療施設医療学会	千葉県国民健康保険直営 診療施設協会	11月	千葉市
49	第18回千葉県作業療法士会学会	千葉県作業療法士会	3月	松戸市
50	がん予防展・がん講演会 in 香取市	千葉県健康福祉部	2月	香取市
51	女性の健康週間市民公開講座	千葉県産科婦人科医学会	3月	千葉市
52	フォーラム がんと生きる ～こころとからだ 私らしく～	NHKエンタープライズ	1月	習志野市
53	がん患者医科歯科連携講習会	千葉県歯科医師会	3月	千葉市
54	スミセイさわやか介護セミナー	千葉日報社	1月	千葉市

名 誉 会 員

澁 谷 禎 子

大 野 律 子

平成28年度 公益社団法人 千葉県看護協会 理事・監事名簿

平成28年6月22日現在

役名	職種	任期	氏名	所属
会長	看	2	星野 恵美子	公益社団法人 千葉県看護協会
副会長	助	1	石井 邦子	千葉県立保健医療大学
副会長	看	2	石渡 祥子	成田赤十字病院
専務理事	保	1	澤田 いつ子	公益社団法人 千葉県看護協会
常任理事	保	2	福留 浩子	公益社団法人 千葉県看護協会
常任理事	看	2	寺口 恵子	公益社団法人 千葉県看護協会
保健師職能理事	保	1	石井 市枝	君津健康福祉センター
助産師職能理事	助	2	大澤 豊子	帝京平成大学 地域医療学部看護学科
看護師職能理事 (領域Ⅰ)	看	2	荒木 暁子	千葉県千葉リハビリテーションセンター
看護師職能理事 (領域Ⅱ)	看	1	山崎 潤子	緑が丘訪問看護ステーション
理事	保	1	小賀坂 好子	帝京大学ちば総合医療センター
理事	助	1	増 渕 美恵子	日本医科大学千葉北総病院
理事	看	2	小暮 美子	国保小見川総合病院
理事	看	2	伊藤 恵美	公益財団法人日産厚生会 佐倉厚生園病院
理事	看	2	石井 久美子	医療法人社団協友会 柏厚生総合病院
理事	看	2	佐塚 みさ子	訪問看護サポテン
理事	看	2	伊藤 淳子	船橋市立医療センター
理事	看	1	尾出 真理子	千葉県こども病院
理事	准	2	山口 規予	社会医療法人社団正朋会 宍倉病院
監事	-	1	飯塚 忠義	在宅
監事	助	1	石 渕 夏子	医療法人社団紺整会 船橋整形外科病院
監事	保	2	松 永 敏子	在宅

平成28年度 理事・監事事務分掌

平成28年6月22日現在

分掌事務	委員会名等	理事・監事	常勤役員
組織運営	総会	石井邦子	澤田いつ子
	理事会・業務運営会議	石渡祥子	
	施設等会員代表者会	石井久美子	
	会員増促進委員会	伊藤淳子	福留浩子
	広報委員会	—	—
職能委員会活動	保健師職能委員会	石井市枝	星野恵美子
	助産師職能委員会	大澤豊子	
	看護師職能委員会(領域Ⅰ)	荒木暁子	
	看護師職能委員会(領域Ⅱ)	山崎潤子	
地区部会活動	千葉地区部会	寺口恵子	澤田いつ子
	市原地区部会	小賀坂好子	
	船橋地区部会	伊藤淳子	
	市川地区部会	福留浩子	
	松戸地区部会	佐塚みさ子	
	東葛地区部会	石井久美子	
	印旛地区部会	伊藤恵美	
	利根地区部会	小暮美子	
	山武地区部会	尾出真理子	
	長夷地区部会	増渕美恵子	
	君津地区部会	福留浩子	
	安房地区部会	寺口恵子	
	全県対応	山口規予	
看護の資質の向上に関すること 生涯教育に関すること 看護研究学会に関すること	教育委員会	増渕美恵子	寺口恵子
人材の定着・確保に関すること 定着・確保に関すること	労働環境改善委員会	伊藤恵美	寺口恵子
医療看護安全対策に関すること	医療安全委員会	小賀坂好子	福留浩子
訪問看護の推進に関すること		佐塚みさ子	寺口恵子
健康・福祉の増進に関すること 保健知識の普及に関すること		尾出真理子	福留浩子
災害救護対策に関すること		小暮美子	澤田いつ子
調査研究・看護制度に関すること		—	澤田いつ子
ちば訪問看護ステーションに関すること		—	
(公社)日本看護協会関係	法人会 国際交流(ICN等) その他	石井邦子 石渡祥子	星野恵美子
	全国職能委員長会	石井市枝 大澤豊子 荒木暁子 山崎潤子	星野恵美子
監査	財産・理事・職員の 業務執行状況の監査	飯塚忠義 石渕夏子 松永敏子	澤田いつ子

職 能 委 員 会

平成28年6月22日現在

保健師職能委員会（7名）

氏 名	職種	役 職	任期	所 属	電 話	郵便番号	所 在 地
石 井 市 枝	保	委員長	1	君津健康福祉センター	0438-22-3743	292-0832	木更津市新田3-4-34
河 野 好 美	保	委 員	2	浦安市健康福祉部社会福祉課 地域福祉推進係	047-351-1111	279-0004	浦安市猫実1-1-1
吉 住 次 恵	保	委 員	2	一般財団法人 君津健康センター	0439-55-6849	299-1141	君津市君津1
雨 宮 有 子	保	委 員	1	千葉県立保健医療大学	043-296-2000	261-0014	千葉市美浜区若葉2-10-1
吉 水 雅 子	保	委 員	1	千葉県健康福祉部 健康福祉政策課	043-223-2625	260-8667	千葉市中央区市場町1-1
岸 恵美子	保	委 員	1	松戸健康福祉センター	047-361-2138	271-8562	松戸市小根本7 合同庁舎内
平 塚 百合子	保	委 員	2	市原市保健センター	0436-23-1187	290-8502	市原市更級5-1-27

助産師職能委員会（6名）

氏 名	職種	役 職	任期	所 属	電 話	郵便番号	所 在 地
大 澤 豊 子	助	委員長	2	帝京平成大学 地域医療学部看護学科	0436-74-8948	290-0192	市原市ちはら台西6-19 ちはら台キャンパス
鈴 木 とく子	助	委 員	1	独立行政法人地域医療機能推進機構 船橋中央病院	047-433-2111	273-8556	船橋市海神6-13-10
根 岸 暢 子	助	委 員	1	社会医療法人社団木下会 千葉西総合病院	047-384-8111	270-2251	松戸市金ヶ作107-1
小 野 真由美	助	委 員	2	独立行政法人国立病院機構 千葉医療センター	043-251-5311	260-8606	千葉市中央区椿森4-1-2
久 保 幸 代	助	委 員	2	学校法人鉄蕉館 亀田医療大学	04-7099-1211	296-0001	鴨川市横渚462
元 吉 美津江	助	委 員	1	千葉大学医学部附属病院	043-222-7171	260-8677	千葉市中央区亥鼻1-8-1

看護師職能委員会(領域Ⅰ)（8名）

氏 名	職種	役 職	任期	所 属	電 話	郵便番号	所 在 地
荒 木 暁 子	看	委員長	2	千葉県千葉リハビリテーションセンター	043-291-1831	266-0005	千葉市緑区誉田町1-45-2
薄 井 敏 憲	看	委 員	2	IMSグループ 医療法人財団明理会 新松戸中央総合病院	047-345-1111	270-0034	松戸市新松戸1-380
完 戸 香	看	委 員	1	医療法人鉄蕉会 亀田総合病院	04-7092-2211	296-8602	鴨川市東町929
古 川 真智子	看	委 員	1	社会福祉法人恩賜財団済生会 千葉県済生会習志野病院	047-473-1281	275-8580	習志野市泉町1-1-1
金 綱 はるみ	看	委 員	1	国保直営総合病院 君津中央病院	0438-36-1071	292-8535	木更津市桜井1010
白 井 美由紀	准	委 員	1	医療法人萩仁会 萩原病院	0438-22-5111	292-0056	木更津市木更津1-1-36
猪 俣 英 子	看	委 員	2	東京慈恵会医科大学附属柏病院	04-7164-1111	277-8567	柏市柏下163-1
高 瀬 峰 子	看	委 員	2	千葉県立佐原病院	0478-54-1231	287-0003	千葉県香取市佐原12285

領域Ⅰ：病院領域

看護師職能委員会(領域Ⅱ) (7名)

氏名	職種	役職	任期	所 属	電 話	郵便番号	所 在 地
山 崎 潤 子	看	委員長	1	緑が丘訪問看護ステーション	043-298-9616	263-0054	千葉市稲毛区宮野木町 1752-15
川 端 心	看	委員	2	介護老人保健施設 ロータスケアセンター	047-439-6011	273-0047	船橋市藤原5-23-1
窪 田 妙 子	看	委員	1	松戸ニッセイエデンの園	047-330-8270	270-2298	松戸市高塚新田123-1
英 香代子	看	委員	1	匝瑳市訪問看護ステーション つばきの里	0479-79-1101	289-2144	匝瑳市八日市場イ1304
高 角 好 子	看	委員	1	介護老人保健施設 ハートケア市川	047-303-8222	272-0803	市川市奉免町59-2
竹 俣 幸 江	看	委員	2	医療法人社団愛友会 介護老人保健施設 ケアセンター習志野	047-453-5111	275-0025	習志野市秋津3-5-2
川 名 順 子	看	委員	2	社会福祉法人春陽会 ディアフレックス大宮	043-312-6377	264-0016	千葉市若葉区大宮町 2838-1

領域Ⅱ：介護・福祉関係施設、在宅等領域

推 薦 委 員 会

平成28年6月22日現在

(7名)

氏名	職種	役職	任期	所 属	電 話	郵便番号	所 在 地
古 川 恭 子	保	委員	1	市川健康福祉センター	047-377-1101	272-0023	市川市南八幡5-11-22
鈴 木 佳代子	助	委員	1	成 田 赤 十 字 病 院	0476-22-2311	286-8523	成田市飯田町90-1
大 野 美喜子	看	委員	1	医療法人社団愛友会 津田沼中央総合病院	047-476-5111	275-0026	習志野市谷津1-9-17
布 施 とも子	看	委員	1	季美の森リハビリテーション病院	0475-71-3366	299-3241	大網白里市季美の森南 1-30-1
浮ヶ谷 芳 子	看	委員	1	千葉県精神科医療センター	043-276-1361	261-0024	千葉市美浜区豊砂5
佐々木 悦 子	看	委員	1	医療法人沖縄徳洲会 千葉徳洲会病院	047-466-7111	274-8503	船橋市高根台2-11-1
久 保 ひろみ	看	委員	1	千葉市立海浜病院	043-277-7711	261-0012	千葉市美浜区磯辺3-31-1

常 任 委 員 会

平成28年6月22日現在

教育委員会（7名）

氏 名	任期	所 属	電 話	郵便番号	所 在 地
大 西 淳 子	2	東京医療保健大学 企画部 特命担当	03-5421-7656	141-8648	東京都品川区東五反田4-1-17
菅 谷 郁 子	2	国保旭中央病院 介護老人保健施設 シルバークエアセンター	0479-64-0222	289-2511	旭市イ1307
杉 本 知 子	2	千葉県立保健医療大学	043-272-2854	261-0014	千葉市美浜区若葉2-10-1
夏 目 昌 信	2	訪問看護ステーションわたぼうし	0436-60-2122	299-0111	市原市姉崎466ケイティビル3階
増 渕 美 恵 子	2	日本医科大学千葉北総病院	0476-99-1111	270-1694	印西市鎌苅1715
丸 茂 美 智 子	2	独立行政法人地域医療機能推進機構 千葉病 院	043-261-2211	260-8710	千葉市中央区仁戸名町682
山 本 郁 子	2	千葉県健康福祉部 医療整備課 看護師確保推進室	043-223-3877	260-8667	千葉市中央区市場町1-1

(50音順)

労働環境改善委員会（7名）

氏 名	任期	所 属	電 話	郵便番号	所 在 地
伊 藤 恵 美	2	公益財団法人日産厚生会 佐倉厚生園病院	043-484-2161	285-0025	佐倉市鏑木町320
飯 倉 一 禎	2	千葉県健康福祉部 医療整備課 看護師確保推進室	043-223-3877	260-8667	千葉市中央区市場町1-1
坂 上 和 芳	2	千葉労働局 雇用環境・均等室	043-221-2307	260-8612	千葉市中央区中央4-11-1
高 木 康 子	2	千葉県立野田看護専門学校	04-7121-0222	278-0031	野田市中根316-1
辰 澤 智 恵	2	社会医療法人木下会 千葉西総合病院	047-384-8111	270-2251	松戸市金ケ作107-1
中 島 恵 美 子	2	医療法人社団誠馨会 総泉病院	043-237-5001	265-0073	千葉市若葉区更科町2592
山 田 み どり	2	公益社団法人 千葉県看護協会	043-247-6371	261-0002	千葉市美浜区新港249-10

(50音順)

医療安全委員会（7名）

氏 名	任期	所 属	電 話	郵便番号	所 在 地
畝 本 賜 男	2	医療法人SHIODA 塩田病院	0470-73-1221	299-5235	勝浦市出水1221
小 泉 直 美	2	千葉県健康福祉部 医療整備課	043-223-3884	260-8667	千葉市中央区市場町1-1
小 賀 坂 好 子	2	帝京大学ちば総合医療センター	0436-62-1211	299-0111	市原市姉崎3426-3
高 橋 静 子	2	医療法人鉄蕉会 亀田総合病院	04-7092-2211	296-8602	鴨川市東町929
龍 野 一 郎	2	東邦大学医療センター 佐倉病 院	043-462-8811	285-8741	佐倉市下志津564-1
三 浦 國 男	2	医療法人新都市医療研究会君津会 玄々堂君津病院	0439-52-2366	299-1144	君津市東坂田4-7-20
山 内 典 子	2	医療法人社団保健会 谷津保 健 病 院	047-451-6000	275-0026	習志野市谷津4-6-16

(50音順)

※審議内容に応じて随時任命

広報委員会（7名）

氏名	任期	所属	電話	郵便番号	所在地
伊藤 淳子	2	船橋市立医療センター	047-438-3321	273-8588	船橋市金杉1-21-1
伊藤 久美子	2	東金九十九里地域医療センター 東千葉メディカルセンター	0475-50-1199	283-8686	東金市丘山台3-6-2
岡崎 加洋子	2	独立行政法人地域医療機能推進機構 千葉病 院	043-261-2211	260-8710	千葉市中央区仁戸名町682
小川 純子	2	淑徳大学 看護栄養学部	043-305-1881	260-8703	千葉市中央区仁戸名町673
小松 千代子	2	東京歯科大学市川総合病院	047-322-0151	272-8513	市川市菅野5-11-13
椎名 昭文	2	成田赤十字病院	0476-22-2311	286-8523	成田市飯田町90-1
中岡 由美子	2	千葉市立青葉病院	043-227-1131	260-0852	千葉市中央区青葉町1273-2

(50音順)

会員増促進委員会（7名）

氏名	任期	所属	電話	郵便番号	所在地
石井 久美子	2	医療法人社団協友会 柏厚生総合病院	04-7145-1111	277-8551	柏市篠籠田617
内本 美鈴	2	印旛健康福祉センター	043-483-1133	285-8520	佐倉市鏑木仲田町8-1
岡田 明子	2	千葉市役所 美浜区役所保健福祉センター健康課	043-270-2280	261-8581	千葉市美浜区真砂5-15-2
岡村 忍	2	公益社団法人地域医療振興協会 介護老人保健施設市川ゆうゆう	047-338-1910	272-0802	市川市柏井町4-229-4
柴田 恵子	2	東京女子医科大学八千代医療センター	047-450-6000	276-8524	八千代市大和田新田477-96
森 洋子	2	東邦大学佐倉看護専門学校	043-462-5820	285-0841	佐倉市下志津292-13
山口 直美	2	社会医療法人社団さつき会 袖ヶ浦さつき台病院	0438-62-1113	299-0246	袖ヶ浦市長浦駅前5-21

(50音順)

特 別 委 員 会

認定看護管理者教育課程運営委員会（10名）

氏 名	所 属
吉 田 千 文	聖 路 加 国 際 大 学
青 木 きよ子	順 天 堂 大 学 大 学 院 医 療 看 護 学 研 究 科
野 地 有 子	千 葉 大 学 大 学 院 看 護 学 研 究 科 附 属 看 護 実 践 研 究 指 導 セ ン タ ー
吉 川 淳 子	千 葉 大 学 医 学 部 附 属 病 院
石 渡 祥 子	成 田 赤 十 字 病 院
藤 澤 里 子	千 葉 中 央 看 護 専 門 学 校
山 本 郁 子	千 葉 県 健 康 福 祉 部 医 療 整 備 課 看 護 師 確 保 推 進 室
寺 口 恵 子	公 益 社 団 法 人 千 葉 県 看 護 協 会
寺 島 正 子	公 益 社 団 法 人 千 葉 県 看 護 協 会
吉 田 あや子	公 益 社 団 法 人 千 葉 県 看 護 協 会

千葉県ナースセンター運営委員会（12名）

氏 名	所 属
三 枝 奈 芳 紀	公 益 社 団 法 人 千 葉 県 医 師 会
福 田 和 正	医 療 法 人 社 団 誠 馨 会 千 葉 中 央 メ デ ィ カ ル セ ン タ ー
竹 内 美 佐 子	社 会 医 療 法 人 社 団 さ つ き 会 袖 ヶ 浦 さ つ き 台 病 院
徳 重 敬 子	松 戸 ニ ッ セ イ エ デ ン の 園
石 井 邦 子	千 葉 県 立 保 健 医 療 大 学
齊 藤 未 利 子	独 立 行 政 法 人 国 立 病 院 機 構 千 葉 医 療 セ ン タ ー 附 属 千 葉 看 護 学 校
新 田 徹	千 葉 県 健 康 福 祉 部 医 療 整 備 課 看 護 師 確 保 推 進 室
村 上 英 輝	千 葉 県 教 育 庁 教 育 振 興 部 指 導 課
齋 藤 光 子	千 葉 労 働 局 職 業 安 定 部 職 業 安 定 課
星 野 恵 美 子	公 益 社 団 法 人 千 葉 県 看 護 協 会
大 塚 玲 子	地 方 独 立 行 政 法 人 総 合 病 院 国 保 旭 中 央 病 院
石 原 照 子	東 金 九 十 九 里 地 域 医 療 セ ン タ ー 東 千 葉 メ デ ィ カ ル セ ン タ ー

地区部会役員

地区部会 役員名	千				葉		
	任期	職種	氏名	所属	電話	郵便番号	所在地
地区部会長	1	看	荒木 暁子	千葉県千葉リハビリテーションセンター	043-291-1831	266-0005	千葉市緑区誉田町1-45-2
副地区部会長	1	看	鹿島 美恵子	千葉市立青葉病院	043-227-1131	260-0852	千葉市中央区青葉町1273-2
	2	看	手島 朋美	医療法人柏葉会柏戸病院	043-227-8366	260-8656	千葉市中央区長洲2-21-8
書記	1	看	武井 真寿子	医療法人社団翠明会山王看護専門学校	043-424-7877	263-0002	千葉市稲毛区山王町159-2
会計	2	看	三枝 初代	医療法人社団誠馨会千葉中央メディカルセンター	043-232-3691	264-0017	千葉市若葉区加曾利町1835-1
幹事	1	看	藤澤 里子	千葉中央看護専門学校	043-268-1861	260-0842	千葉市中央区南町1-8-1
幹事	2	看	澤田 正志	千葉県救急医療センター	043-279-2211	261-0012	千葉市美浜区磯辺3-32-1
幹事	1	看	竹内 義美	医療法人学術会院木村病舎	043-227-0547	260-0004	千葉市中央区東本町6-19
幹事	2	看	稲葉 美知代	医療法人社団誠馨会総泉病舎	043-237-5001	265-0073	千葉市若葉区更科町2592

地区部会 役員名	市				原		
	任期	職種	氏名	所属	電話	郵便番号	所在地
地区部会長	1	看	川上 節子	千葉県循環器病センター	0436-88-3111	290-0512	市原市鶴舞575
副地区部会長	1	看	東 則子	医療法人鎗田病院	0436-21-1655	290-0056	市原市五井899
書記	1	看	宮崎 恵子	千葉県循環器病センター	0436-88-3111	290-0512	市原市鶴舞575
会計	1	看	手島 裕子	帝京平成大学地域医療学部看護学科	0436-74-9919	290-0192	市原市ちはら台西6-19
幹事	2	看	石津 三恵子	医療法人芙蓉会五井病舎	0436-25-5151	290-0056	市原市五井5155
幹事	1	看	原田 敦子	医療法人鎗田病院	0436-21-1655	290-0056	市原市五井899
幹事	2	保	高塚 裕子	市原市保健センター	0436-23-1187	290-8502	市原市更級5-1-27
幹事	1	看	條 香織	医療法人社団緑祐会永野病舎	0436-95-3524	290-0221	市原市馬立802-2

地区部会 役員名	船				橋		
	任期	職種	氏名	所属	電話	郵便番号	所在地
地区部会長	1	看	光野 清美	社会医療法人社団木下会鎌ヶ谷総合病院	047-498-8111	273-0121	鎌ヶ谷市初富929-6
副地区部会長	2	看	開保津 貴子	独立行政法人地域医療機能推進機構船橋中央病院	047-433-2111	273-8556	船橋市海神6-13-10
書記	1	看	鶴崎 美優希	医療法人社団保健会院谷津保健病舎	047-451-6000	275-0026	習志野市谷津4-6-16
会計	2	看	山 寄 住 江	東京女子医科大学八千代医療センター	047-450-6000	276-8524	八千代市大和田新田477-96
幹事	2	看	愛川 由美子	公益財団法人復光会院総武病舎	047-422-2171	273-8540	船橋市市場3-3-1
幹事	1	保	山田 邦子	習志野健康福祉センター	047-475-5153	275-0012	習志野市本大久保5-7-14
幹事	2	看	福家 友美子	社会福祉法人恩賜財団済生会千葉県済生会習志野病院	047-473-1281	275-8580	習志野市泉町1-1-1
幹事	1	助	井上 薫	船橋市立医療センター	047-438-3321	273-8588	船橋市金杉1-21-1

地区部会 役員名	市			川			
	任期	職種	氏名	所属	電話	郵便番号	所在地
地区部会長	1	看	渡部 洋子	公益財団法人化学療法研究会 化学療法研究所附属病院	047-375-1111	272-0827	市川市国府台6-1-14
副地区部会長	1	看	鈴木 たまえ	公益社団法人地域医療振興協会 東京ベイ・浦安市川医療センター	047-351-3101	279-0001	浦安市当代島3-4-32
書記	1	看	佐藤 香里	医療法人社団 平静会 大村病 院	047-377-3111	272-0023	市川市南八幡4-14-2
会計	1	看	鈴木 いつみ	医療法人社団 一条会 一 条 会 病 院	047-372-5111	272-0836	市川市北国分4-26-1
幹事	2	看	南村 京子	医療法人社団 嵐川 大野中央病 院	047-374-0011	272-0821	市川市下貝塚3-20-3
幹事	2	看	小久保 智子	IMSグループ 医療法人財団 明理会 行徳総合病 院	047-395-1151	272-0103	市川市本行徳5525-2
幹事	1	看	宮崎 志穂	国立研究開発法人 国立国際医療研究センター 国府台病院	047-372-3501	272-8516	市川市国府台1-7-1
幹事	1	保	原田 静香	順天堂大学 医療看護学 部	047-355-3111	279-0023	浦安市高洲2-5-1

地区部会 役員名	松			戸			
	任期	職種	氏名	所属	電話	郵便番号	所在地
地区部会長	2	看	根本 由美子	医療法人社団 誠馨会 新 東 京 病 院	047-711-8700	270-2232	松戸市和名ヶ谷1271
副地区部会長	2	看	山賀 好美	医療法人財団 松圓会 東葛クリニッ ク病 院	047-365-9027	271-0067	松戸市樋野口865-2
書記	2	看	乾 久美子	医療法人社団 誠馨会 新 東 京 病 院	047-711-8700	270-2232	松戸市和名ヶ谷1271
会計	1	看	中村 初音	医療法人社団 青嶺会 松戸整形外 科病 院	047-344-3171	271-0043	松戸市旭町1-161
幹事	2	看	川井 久美子	医療法人社団 松和会 小 板 橋 病 院	047-392-4555	270-2232	松戸市和名ヶ谷1313-1
幹事	1	看	宝田 忠子	医療法人社団 ときわ会 常 盤 平 中 央 病 院	047-387-4121	270-2261	松戸市常盤平6-1-8
幹事	2	助	田中 且子	一般社団法人 巨樹の会 松戸リハビリテ ーション病 院	047-703-1555	270-2232	松戸市和名ヶ谷1009-1
幹事	1	看	辰澤 智恵	社会医療法人 木下会 千 葉 西 総 合 病 院	047-384-8111	270-2251	松戸市金ヶ作107-1

地区部会 役員名	東			葛			
	任期	職種	氏名	所属	電話	郵便番号	所在地
地区部会長	2	看	中澤 文子	医療法人社団 愛友会 千葉愛友会 記念病 院	04-7159-1611	270-0161	流山市鱈ヶ崎1-1
副地区部会長	1	看	菊地 薫	医療法人社団 創造会 平 和 台 病 院	04-7189-1111	270-1101	我孫子市布佐834-28
書記	2	看	萩原 祐子	医療法人社団 葵会 柏 た な か 病 院	04-7131-2000	277-0803	柏市小青田70番地1東65街区1
会計	1	保	中山 理恵	野田市役所 介護保 険課	04-7125-1111	278-8550	野田市鶴奉7-1
幹事	2	看	大森 孝子	医療法人社団 天宣会 北柏リハビリ 総合病 院	04-7169-8000	277-0004	柏市柏下265
幹事	1	看	高井 孝子	千葉 県 立 野田看護専 門学 校	04-7121-0222	278-0031	野田市中根316-1
幹事	1	看	佐澤 夫佐好	医療法人社団 康喜会 東 葛 辻 仲 病 院	04-7184-9000	270-1168	我孫子市根戸946-1
幹事	1	看	長沢 順子	医療法人社団 葵会 千葉・柏リハビリテ ーション病 院	04-7160-8300	277-0902	柏市大井2651

地区部会 役員名	印			旛			
	任期	職種	氏名	所属	電話	郵便番号	所在地
地区部会長	2	看	高木智美	社会福祉法人聖隷福祉事業団 聖隷佐倉市民病院	043-486-1151	285-8765	佐倉市江原台2-36-2
副地区部会長	2	看	瀬瀬真砂美	医療法人社団愛信会 佐倉中央病院	043-486-1311	285-0014	佐倉市栄町20-4
書記	2	看	葛生則子	医療法人鳳生会 総合医療センター成田病院	0476-22-1500	286-0845	成田市押畑896
会計	1	看	丸山美穂子	日本医科大学 千葉北総病院	0476-99-1111	270-1694	印西市鎌苅1715
幹事	1	看	京谷みよ子	東邦大学医療センター 佐倉病院	043-462-8811	285-8741	佐倉市下志津564-1
幹事	2	看	由比寿子	成田赤十字病院	0476-22-2311	286-8523	成田市飯田町90-1
幹事	2	看	山本佐重子	独立行政法人国立病院機構 下志津病院	043-422-2511	284-0003	四街道市鹿渡934-5
幹事	2	保	川崎由紀	印旛健康福祉センター	043-483-1134	285-8520	佐倉市籾木仲田町8-1

地区部会 役員名	利			根			
	任期	職種	氏名	所属	電話	郵便番号	所在地
地区部会長	1	看	村山敦子	国保多古中央病院	0479-76-2211	289-2241	香取郡多古町多古388-1
副地区部会長	1	看	成毛一子	IMSグループ医療法人社団明芳会 佐原中央病院	0478-55-1113	287-0001	香取市佐原口2121-1
書記	1	看	野口君代	東庄町国民健康保険 東庄病院	0478-86-1177	289-0612	香取郡東庄町石出2692-15
会計	1	看	小林千恵	国保匝瑳市民病院	0479-72-1525	289-2144	匝瑳市八日市場イ1304
幹事	1	看	佐々木有美	九十九里ホーム病院	0479-72-1131	289-2147	匝瑳市飯倉21
幹事	2	看	守部雅美	地方独立行政法人総合病院 国保旭中央病院	0479-63-8111	289-2511	旭市イ1326
幹事	1	看	吉村靖子	一般財団法人 銚子市医療公社 銚子市立病院	0479-23-0011	288-0031	銚子市前宿町597
幹事	2	保	山本優子	海匠健康福祉センター 八日市場地域保健センター	0479-72-1281	289-2144	匝瑳市八日市場イ2119-1

地区部会 役員名	山			武			
	任期	職種	氏名	所属	電話	郵便番号	所在地
地区部会長	2	看	石原照子	東金九十九里地域医療センター 東千葉メディカルセンター	0475-50-1199	283-8686	東金市丘山台3-6-2
副地区部会長	1	看	岩澤紀子	地方独立行政法人 さんむ医療センター	0475-82-2521	289-1326	山武市成東167
書記	1	保	伊藤文江	大網白里市役所	0475-72-8321	299-3292	大網白里市大網100-2
会計	2	看	山本昌衣子	大網白里市立 国保大網病院	0475-72-1121	299-3221	大網白里市富田884-1
幹事	2	看	石橋明美	社会福祉法人みのりの村 特別養護老人ホーム海	0475-80-5010	289-1805	山武市蓮沼ニ5032
幹事	1	看	嶋田啓子	医療法人静和会 浅井病院	0475-58-5000	283-8650	東金市家徳38-1
幹事	1	看	塚原信江	季美の森 リハビリテーション病院	0475-71-3366	299-3241	大網白里市季美の森南1-30-1
幹事	1	看	中村敦子	山武健康福祉センター	0475-54-0611	283-0802	東金市東金907-1

地区部会 役員名	長			夷			
	任期	職種	氏名	所属	電話	郵便番号	所在地
地区部会長	1	看	倉津 与之美	社会医療法人社団正明会 倉病 院	0475-24-2171	297-0029	茂原市高師687
副地区部会長	1	看	亀田 日出子	医療法人SHIODA 塩田記念病院	0475-35-0099	297-0203	長生郡長柄町国府里550-1
書記	1	看	鈴木 真由美	いすみ医療センター	0470-86-2311	298-0123	いすみ市苧谷1177
会計	1	看	小原 雅俊	医療法人社団優仁会 鈴木神経科病院	0475-22-2211	297-0029	茂原市高師82
幹事	1	看	岡澤 美知	介護老人保健施設 沢の	0475-43-1222	299-4423	長生郡睦沢町大上1150
幹事	2	看	池本 敦子	医療法人社団東光会 茂原中央病院	0475-24-1191	297-0035	茂原市下永吉796
幹事	1	看	高貫 信子	医療法人社団聖光会 聖光会病院	0475-35-5151	297-0216	長生郡長柄町立鳥745-1
幹事	1	看	米良 祐子	公立長生病院	0475-34-2121	299-4192	茂原市本納2777

地区部会 役員名	君			津			
	任期	職種	氏名	所属	電話	郵便番号	所在地
地区部会長	1	看	岡崎 弘子	医療法人新都市医療研究会君津会 玄々堂君津病院	0439-52-2366	299-1144	君津市東坂田4-7-20
副地区部会長	1	看	村田 泉	国保直営君津中央病院 大佐和分	0439-65-1251	293-0036	富津市千種新田710
書記	1	看	板倉 朋子	社会医療法人社団さつき会 袖ヶ浦さつき台病院	0438-62-1113	299-0246	袖ヶ浦市長浦駅前5-21
会計	1	看	新田 ルミ	医療法人社団志仁会 薬丸病院	0438-25-0381	292-0831	木更津市富士見2-7-1
幹事	1	看	秦野 康子	国保直営総合病院 君津中央病院	0438-36-1071	292-8535	木更津市桜井1010
幹事	1	保	石井 市枝	君津健康福祉センター	0438-22-3743	292-0832	木更津市新田3-4-34
幹事	2	看	岡野 久美	医療法人社団養真会 上総記念病院	0438-22-7111	292-0832	木更津市新田1-11-25
幹事	1	看	佐久間 香織	医療法人社団栄陽会 東病 院	0439-87-0165	293-0001	富津市大堀2114

地区部会 役員名	安			房			
	任期	職種	氏名	所属	電話	郵便番号	所在地
地区部会長	1	看	関口 友子	医療法人光洋会 三芳病院	0470-36-2311	294-0822	南房総市本織47
副地区部会長	1	看	君塚 真弓	医療法人明星会 東条病院	04-7092-1207	296-0044	鴨川市広場1615
書記	1	看	山岸 智子	社会福祉法人太陽会 安房地域医療センター	0470-25-5111	294-0014	館山市山本1155
会計	1	看	加藤 美保	医療法人鉄蕉会 亀田総合病院 (亀田リハビリテーション病院)	04-7092-2211	296-8602	鴨川市東町929
幹事	1	看	真野 響子	学校法人鉄蕉会 館 亀田医療大学	04-7099-1211	296-0001	鴨川市横渚462
幹事	2	看	神作 朋子	医療法人社団慶勝会 赤門整形外科内科	0470-22-0008	294-0034	館山市沼1619
幹事	1	看	佐々木 真弓	医療法人鉄蕉会 亀田総合病院 (亀田リハビリテーション病院)	04-7092-2211	296-8602	鴨川市東町929
幹事	1	保	児玉 一世	安房健康福祉センター	0470-22-4511	294-0045	館山市北条1093-1

平成28年度 地区・職能別入会状況・入会率

	保 健 師			助 産 師			看 護 師			准 看 護 師			合 計		
	※1就業者数	※2入会数	※3入会率	就業者数	入会数	入会率	就業者数	入会数	入会率	就業者数	入会数	入会率	就業者数	入会数	入会率
千葉	311	71	22.8%	265	188	70.9%	7,999	5,054	63.2%	1,291	113	8.8%	9,866	5,426	55.0%
市原	77	71	92.2%	50	30	60.0%	1,775	1,136	64.0%	486	54	11.1%	2,388	1,291	54.1%
船橋	311	77	24.8%	288	170	59.0%	6,187	3,452	55.8%	1,431	100	7.0%	8,217	3,799	46.2%
市川	150	17	11.3%	132	67	50.8%	3,429	2,350	68.5%	524	45	8.6%	4,235	2,479	58.5%
松戸	85	17	20.0%	112	64	57.1%	2,896	1,687	58.3%	589	61	10.4%	3,682	1,829	49.7%
東葛	204	44	21.6%	143	52	36.4%	5,243	2,698	51.5%	1,574	170	10.8%	7,164	2,964	41.4%
印旛	228	51	22.4%	132	77	58.3%	4,126	2,614	63.4%	1,065	90	8.5%	5,551	2,832	51.0%
利根	112	17	15.2%	54	45	83.3%	2,004	1,411	70.4%	921	125	13.6%	3,091	1,598	51.7%
山武	77	28	36.4%	19	16	84.2%	863	524	60.7%	421	35	8.3%	1,380	603	43.7%
長夷	112	12	10.7%	27	8	29.6%	877	461	52.6%	872	160	18.3%	1,888	641	34.0%
君津	115	24	20.9%	49	24	49.0%	1,778	1,232	69.3%	952	143	15.0%	2,894	1,423	49.2%
安房	74	40	54.1%	64	49	76.6%	1,562	1,071	68.6%	580	98	16.9%	2,280	1,258	55.2%
総計	1,856	469	25.3%	1,335	790	59.2%	38,739	23,690	61.2%	10,706	1,194	11.2%	52,636	26,143	49.7%

※1 就業者数は平成26年12月31日現在

※2 入会数は平成29年3月31日現在

※3 入会率は就業者数に対する入会者の割合

年度別会員数

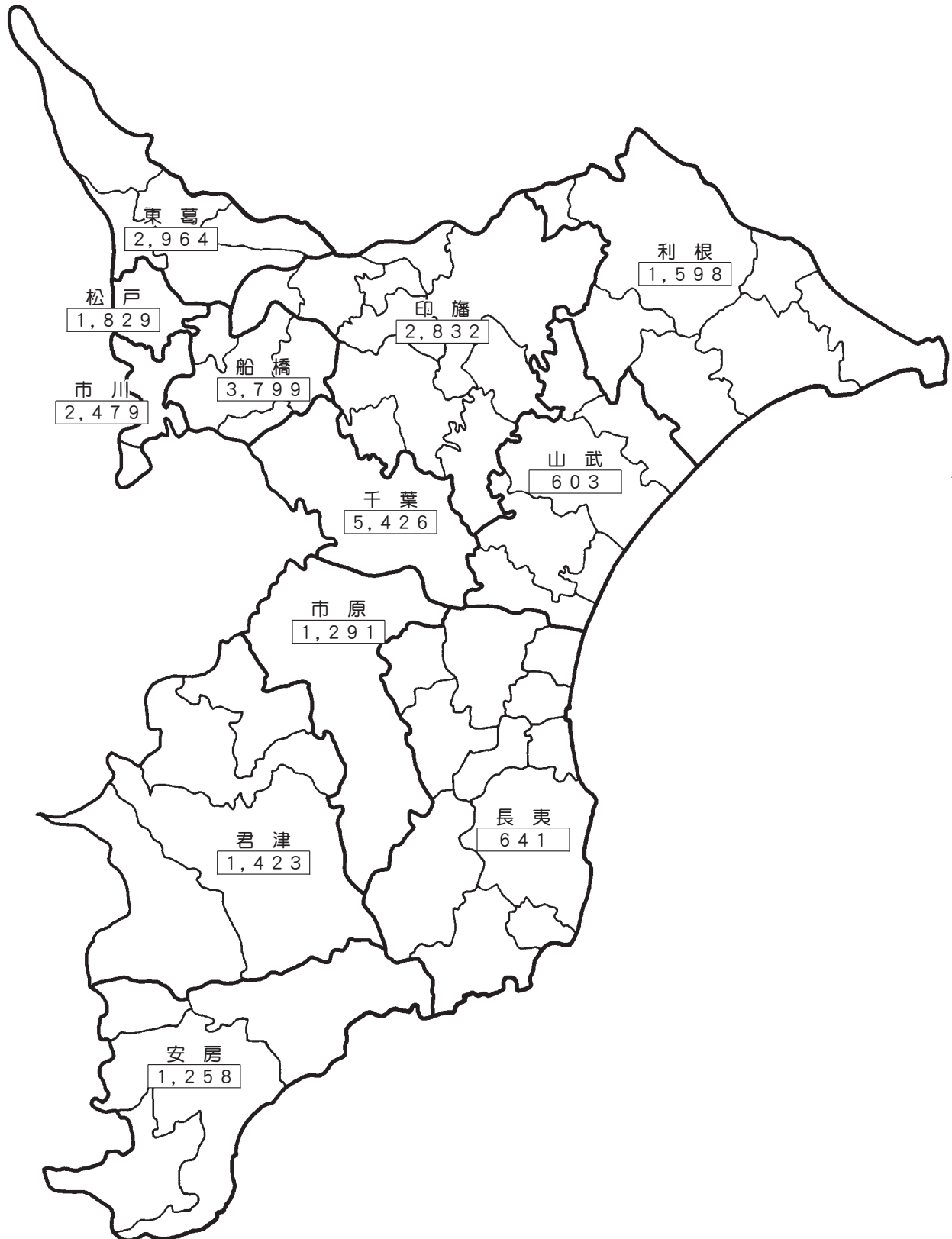
平成29年3月31日現在

年度	会員総数	保健師		助産師	看護師		准看護師		新入会員	増減値
		女	男		女	男	女	男		
昭和57年	4,647									
58	5,788	504		193	3,766		1,325		1,170	1,141
59	6,169	471		212	4,172		1,314		1,287	381
60	6,446	504		235	4,378		1,329		1,174	277
61	6,752	517		238	4,632		1,365		1,106	306
62	7,219	538		285	4,920		1,476		1,146	467
63	8,002	561		313	5,585		1,543		1,527	783
平成元年	8,393	554		331	5,959		1,549		1,403	391
2	8,533	566		355	6,144		1,468		1,250	140
3	8,782	591		376	6,381		1,434		1,320	249
4	9,196	610		387	6,730		1,469		1,518	414
5	9,777	635		414	7,305		1,423		1,608	581
6	10,632	665		451	7,932	131	1,422	31	1,869	855
7	11,473	670		478	8,683	135	1,477	30	1,832	841
8	12,268	685		501	9,342	151	1,557	32	1,803	795
9	13,126	710	1	514	10,096	173	1,599	33	1,911	858
10	14,044	730	2	521	10,965	192	1,602	32	1,980	918
11	14,643	739	4	517	11,590	210	1,548	35	2,006	599
12	15,190	701	5	530	12,114	249	1,558	33	2,001	547
13	15,990	669	4	547	12,785	280	1,659	46	2,000	800
14	16,748	657	4	544	13,331	345	1,814	53	1,591	758
15	17,816	655	6	561	14,221	441	1,882	50	2,457	1,068
16	18,924	664	10	591	15,059	507	2,025	68	2,677	1,108
17	19,388	649	11	604	15,557	577	1,926	64	2,232	464
18	19,467	613	14	584	15,727	636	1,819	74	2,052	79
19	20,173	619	20	635	16,404	687	1,730	78	2,307	706
20	20,790	593	23	660	16,916	801	1,729	68	2,495	617
21	21,446	552	27	628	17,510	933	1,728	68	2,438	656
22	22,075	528	33	648	18,123	1,064	1,606	73	2,386	629
23	22,730	513	26	672	18,701	1,208	1,546	64	2,437	655
24	23,241	522	22	662	19,129	1,334	1,422	69	2,382	511
25	24,135	489	20	701	20,038	1,474	1,345	68	2,616	894
26	24,967	482	26	754	20,760	1,600	1,278	67	2,873	832
27	25,595	460	27	758	21,320	1,762	1,191	77	2,718	628
28	26,143	439	30	790	21,804	1,886	1,119	75	2,817	548

(注) 昭和57年は年度途中の設立のため詳細不明
 平成21年度は他県より入会の65名を含む
 平成22年度は他県より入会の60名を含む
 平成23年度は他県より入会の98名を含む
 平成24年度は他県より入会の81名を含む
 平成25年度は他県より入会の76名を含む
 平成26年度は他県より入会の101名を含む
 平成27年度は他県より入会の87名を含む
 平成28年度は他県より入会の100名を含む

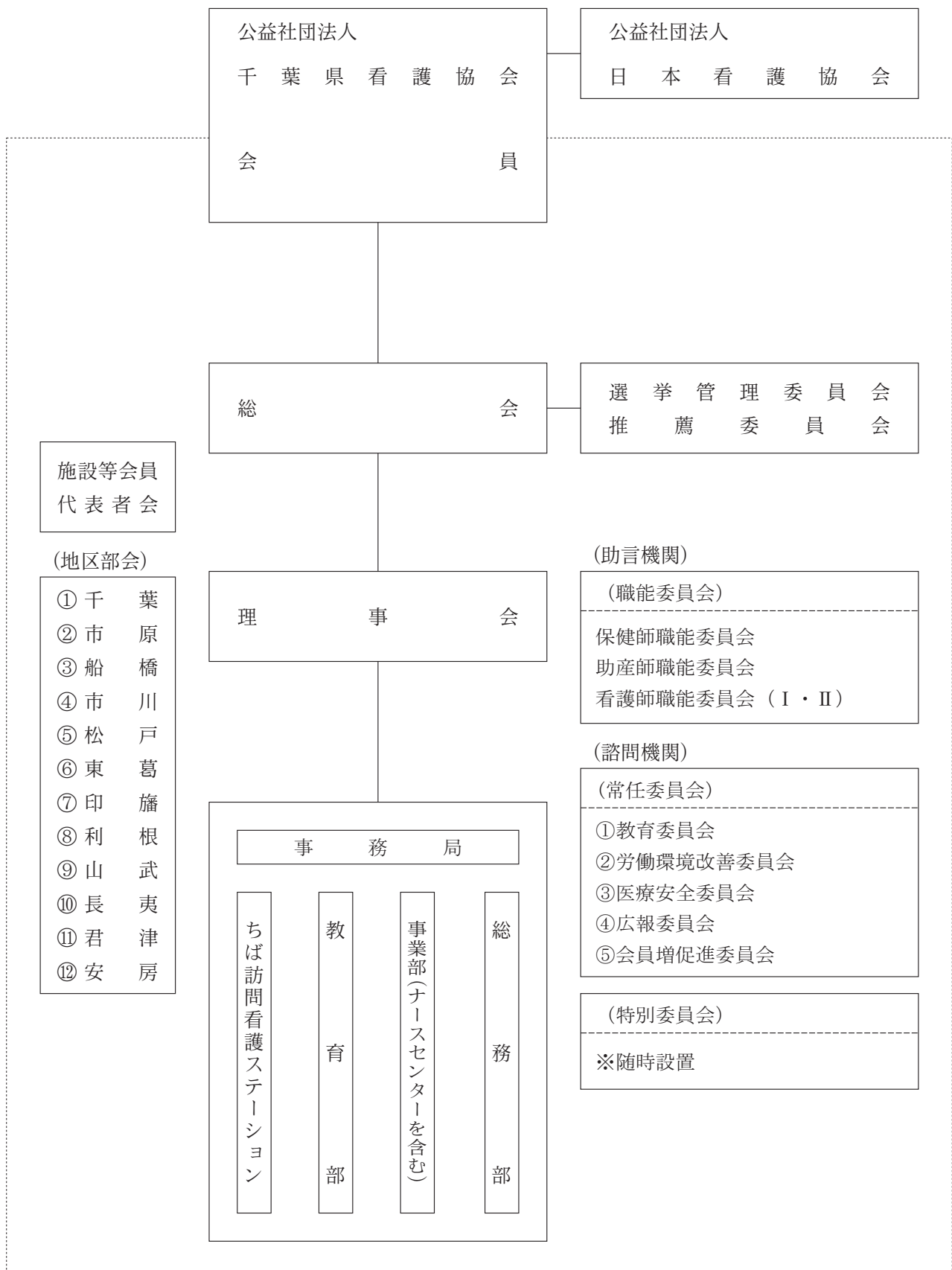
地区部会区分図

※数字は各地区部会の会員数 26,143名 (H29.3.31 現在)



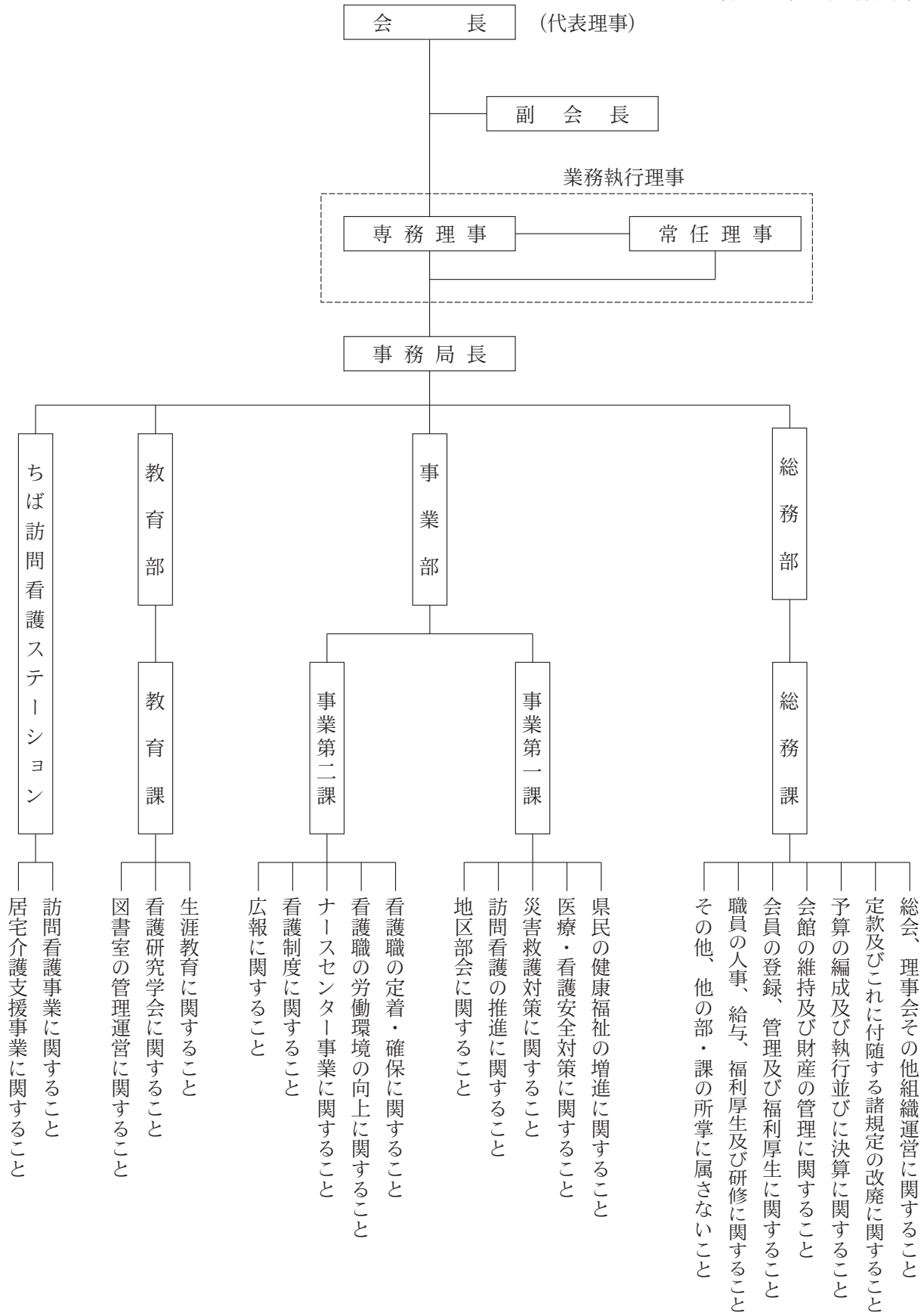
公益社団法人 千葉県看護協会 組織機構図

(平成29年4月1日現在)



公益社団法人 千葉県看護協会 組織運営図

(平成29年4月1日現在)



公益社団法人 千葉県看護協会 業務体制

(平成29年4月1日現在)

会 長	星野恵美子	
専務理事	澤田いつ子	総括・法人の組織運営に関すること (総務、人事、監査、職能委員会、地区部会、日本看護協会・行政機関等との調整、国際交際) 看護制度に関すること、ちば訪問看護ステーションに関すること
常任理事	福留 浩子	人材定着・確保に関すること 訪問看護の推進に関すること 小児救急に関すること
常任理事	寺口 恵子	看護の質の向上に関すること 保健知識の普及に関すること 医療安全対策に関すること

総務部

事務局長(1名)	安西 隆 (事・嘱託)
部長(1名)	笹口 芳則 (事・嘱託)
総務課(4名)	主任 荒木 俊行 (事) 主任 湯浅 尚吾 (事) 小関ちはる (事) 西岡 智恵 (事)

事業部

部長(1名)	井上 恵子 (技・嘱託) (兼) 事業第二課長事務取扱
事業第一課(5名)	係長 保坂 和子 (技) 主任 田口 三奈 (事) 西牧奈津恵 (技) 浅野 弘恵 (技) 吉川由美子 (事)
事業第二課(8名)	仲邑三恵子 (事) 川上 和代 (技) 齋藤奈津子 (事) ※ 山田みどり (技・嘱託) (WL B推進アドバイザー) ※ 藤枝 純子 (技・嘱託) (就業相談推進アドバイザー) ※ 四宮一二三 (技・嘱託) (就業相談推進アドバイザー) ※ 小谷美千子 (技・嘱託) (就業相談推進アドバイザー) ※ 伊藤 幸子 (技・嘱託) (就業相談推進アドバイザー)

教育部 (1名)

教育課 (7名)	部長 寺島 正子 (技・嘱託) ※ 吉田あや子 (技・嘱託・参与) 佐藤実代子 (技・嘱託) (看護教員養成講習会担当) 大島 末美 (技・嘱託) 松山 千夏 (事) 藤井 佳子 (技) 有川 理恵 (事) 飛田野由理恵 (事)
----------	--

ちば訪問看護ステーション (12名)

所長 権平くみ子 (技・嘱託)		
主任 穴戸 幸 (技)		
※ 畑 澄代 (技・嘱託)	※ 笹木早登美 (技)	※ 岡山 裕子 (技)
※ 山野内裕子 (技)	※ 木下 稲美 (技)	※ 川口あゆみ (技)
※ 赤羽 創 (技)	※ 山野 瑞木 (技)	渡邊八重子 (事・嘱託)

合計 職員40名 常勤27名 (嘱託9名) 非常勤13名 (嘱託6名) ※印 非常勤

看護者の倫理綱領

2003年 日本看護協会

前文

人々は、人間としての尊厳を維持し、健康で幸福であることを願っている。看護は、このような人間の普遍的なニーズに応え、人々の健康な生活の実現に貢献することを使命としている。

看護は、あらゆる年代の個人、家族、集団、地域社会を対象とし、健康の保持増進、疾病の予防、健康の回復、苦痛の緩和を行い、生涯を通してその最期まで、その人らしく生を全うできるように援助を行うことを目的としている。

看護者は、看護職の免許によって看護を実践する権限を与えられた者であり、その社会的な責務を果たすため、看護の実践にあたっては、人々の生きる権利、尊厳を保つ権利、敬意のこもった看護を受ける権利、平等な看護を受ける権利などの人権を尊重することが求められる。

日本看護協会の『看護者の倫理綱領』は、病院、地域、学校、教育・研究機関、行政機関など、あらゆる場で実践を行う看護者を対象とした行動指針であり、自己の実践を振り返る際の基盤を提供するものである。また、看護の実践について専門職として引き受ける責任の範囲を、社会に対して明示するものである。

条文

1. 看護者は、人間の生命、人間としての尊厳及び権利を尊重する。
2. 看護者は、国籍、人種・民族、宗教、信条、年齢、性別及び性的指向、社会的地位、経済的状态、ライフスタイル、健康問題の性質にかかわらず、対象となる人々に平等に看護を提供する。
3. 看護者は、対象となる人々との間に信頼関係を築き、その信頼関係に基づいて看護を提供する。
4. 看護者は、人々の知る権利及び自己決定の権利を尊重し、その権利を擁護する。
5. 看護者は、守秘義務を遵守し、個人情報の保護に努めるとともに、これを他者と共有する場合は適切な判断のもとに行う。
6. 看護者は、対象となる人々への看護が阻害されているときや危険にさらされているときは、人々を保護し安全を確保する。
7. 看護者は、自己の責任と能力を的確に認識し、実施した看護について個人としての責任をもつ。
8. 看護者は、常に、個人の責任として継続学習による能力の維持・開発に努める。
9. 看護者は、他の看護者及び保健医療福祉関係者とともに協働して看護を提供する。
10. 看護者は、より質の高い看護を行うために、看護実践、看護管理、看護教育、看護研究の望ましい基準を設定し、実施する。
11. 看護者は、研究や実践を通して、専門的知識・技術の創造と開発に努め、看護学の発展に寄与する。
12. 看護者は、より質の高い看護を行うために、看護者自身の心身の健康の保持増進に努める。
13. 看護者は、社会の人々の信頼を得るように、個人としての品行を常に高く維持する。
14. 看護者は、人々がよりよい健康を獲得していくために、環境の問題について社会と責任を共有する。
15. 看護者は、専門職組織を通じて、看護の質を高めるための制度の確立に参画し、よりよい社会づくりに貢献する。

メ 毛

A series of horizontal dashed lines for writing, spanning the width of the page.

メ 毛